



# クローラークレーン / 200t

## SCX2000-3C5

HSC製クローラークレーン 吊上荷重200ton メインブーム79m

200  
tクローラークレーン

## 仕様

### エンジン

エンジン名称	カミンズ QSL9
エンジンタイプ	4 サイクル、水冷式、直接噴射式、ターボチャージャー付ディーゼルエンジン
排気量	8.9 L
定格出力	272 kW / 2,000 min <sup>-1</sup> ( 370 ps / 2,000 rpm)
燃料タンク容量	500 L
備考	米国、欧州、日本のエンジン排出ガス規制 Stage IV / Tier4f / オフロード法 2014年基準に適合。

### 旋回装置

速度：1.3 rpm  
湿式多板ブレーキ付油圧モーター＋遊星減速機 2セットおよび外歯歯車付旋回ベアリングで構成。旋回ブレーキ操作ペダル（オプション）により、より精度の高い制御が可能。

### コントロール

コントロールシステム	パイロット油圧制御方式により、油圧システムを制御する。作業速度は、コントロールレバーのストロークと、ボリュームダイヤルにより高い精度で制御される。油圧制御と電子装置を組み合わせた安全装置を搭載。
コントロールレバー	人間工学に基づく設計と配置。アームチェアレバーが標準装備。
モニターディスプレイ	8 インチサイズ。オペレータの視界を妨げることなく、作業状態を確認できるように配置。

### マスト

フロントアタッチメントの組立を容易化。クローラ自力着脱用クイックドロワー（オプション）により可能。（クイックドロワー使用により、補助クレーンによる組立 上げ重量最大 12.5 t : リヤフレーム）

### カウンタウエイト

カウンタウエイト	総重量	105 t
	ベースウエイト	9.80 t × 1 個
	ウエイト	7.95 t × 12 個

### 油圧システム

作動油タンク容量	300 L		
油圧ポンプ	最大圧力	31.4 MPa	
	P1	320 l/min	W2 (ジブ起伏) W3 (ブーム起伏) 走行右
	P2	320 l/min	W1 (フロント) W2 (リヤ) 走行左、クイックドロワー
	P3	158 l/min	旋回、リーピングウインチ、各種シリンダ
	P4	74 l/min	ファン駆動 (ラジエタ、オイルクーラ)
	P5	44 l/min	パイロット

### カーボディ

高張力鋼による溶接ボックス構造。ジャッキアップ装置およびクローラ連結装置付き。

### クローラサイドフレーム

クローラサイドフレーム	溶接ボックス構造。フック&ピンジョイント式クローラサイドフレーム	
シュー	1120 mm 幅一体シュー	
上部ローラ	片側 4 個 両フランジ型 × 2 個 片持型 × 2 個	
下部ローラ	片側 13 個 両フランジ型、鍛造、フローティングシール型 (潤滑油内蔵) ブレンベアリング	
走行装置	片側 1 個 湿式多板ブレーキ付油圧モーター + 遊星減速機	
	走行速度	高速：1.1 km/h 低速：0.5 km/h
	登坂能力	30%

### ウインチ

フロント (W1) リヤ (W2) ウインチ			
ウインチ	フロント	リヤ	
ロープ径	28 mm	28 mm	
ロープ巻取り長さ	標準	410 m	170 m
	最大 (非作業時)	598 m	598 m
ロープ引張力	定格	132 kN	132 kN
標準装備	低負荷時には、エンジン回転数が低いエコモードにより、高速ウインチ動作が可能。		
ブーム起伏 (W3) ウインチ			
ロープ径	28 mm		
ロープ巻取り長さ	300 m		
備考	マルチディスクブレーキ付油圧モーター		

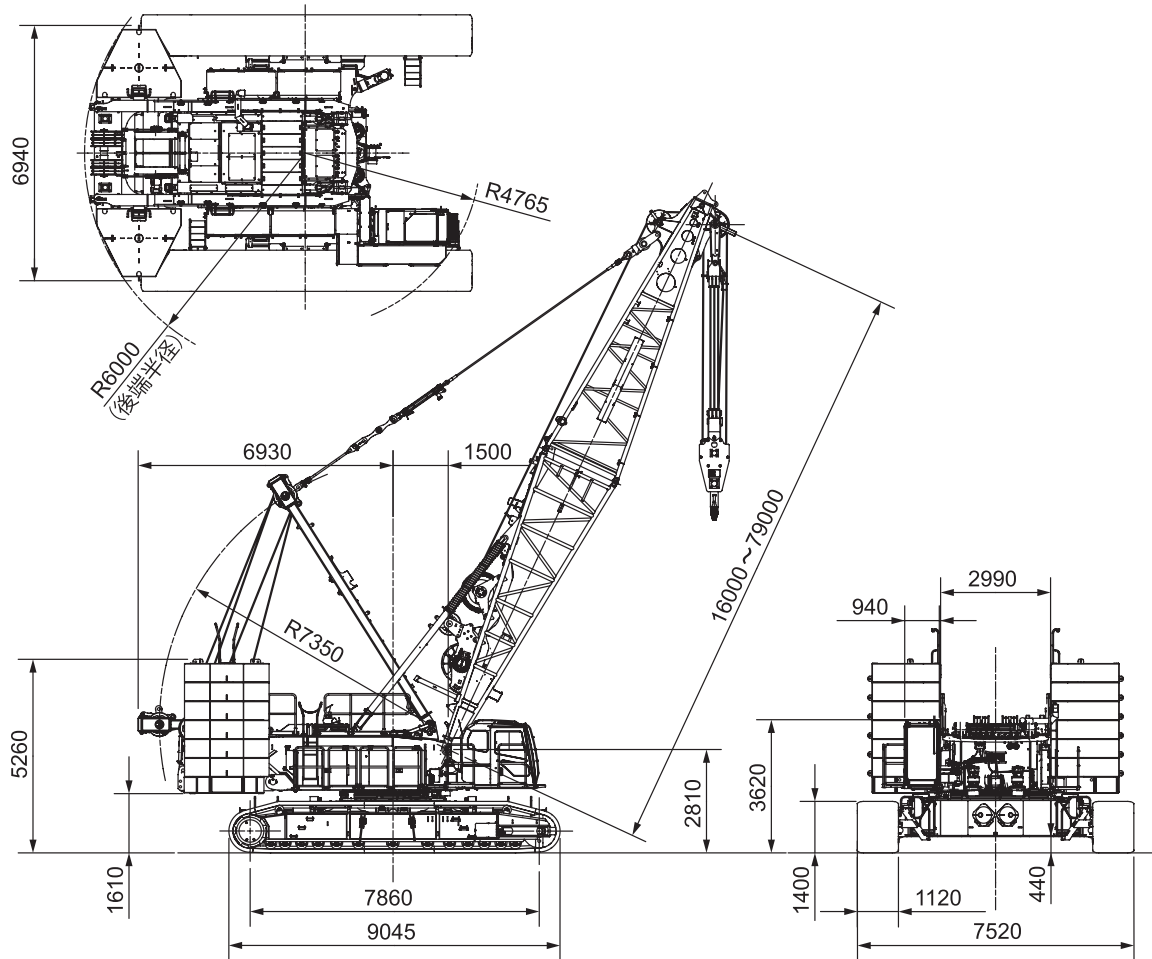


# クレーン仕様

## 寸法図／仕様

## SCX2000-3C5

200tクローラークレーン



クレーン仕様		
最大つり上げ荷重×作業半径	t × m	200 × 5.0
基本ブーム長さ	m	16
最長ブーム長さ	m	79
クレーンジブ長さ	m	13 ~ 37
ブーム+クレーンジブ最長	m	73 + 37
接地圧	kPa (kgf/cm <sup>2</sup> )	118 (1.20) (16mブーム 200tフック付)
全装備質量	t	212 (16mブーム 200tフック付)

フック質量	
200 t	3,000 kg
135 t	2,600 kg
80 t	2,000 kg
35 t	1,070 kg
13.5 t	620 kg

**【注】**

単位は、国際単位系 (SI) による表示です。( ) 内は、従来の単位表示を参考値として併記しました。

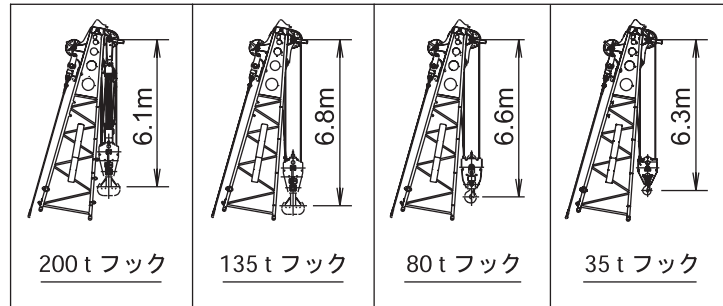
フック容量	フロント・リヤウインチロープ掛数と定格総荷重											
	定格総荷重の最大値 (t)											
	16本掛	14本掛	12本掛	10本掛	8本掛	7本掛	6本掛	5本掛	4本掛	3本掛	2本掛	1本掛
200 t	200	185	162	—	—	—	—	—	—	—	—	—
135 t	—	—	—	135	108	94.5	81	67.5	54	40.5	27	—
80 t	—	—	—	—	—	—	80	67.5	54	40.5	27	—
35 t	—	—	—	—	—	—	—	—	—	35	27	—
13.5 t	—	—	—	—	—	—	—	—	—	—	—	13.5



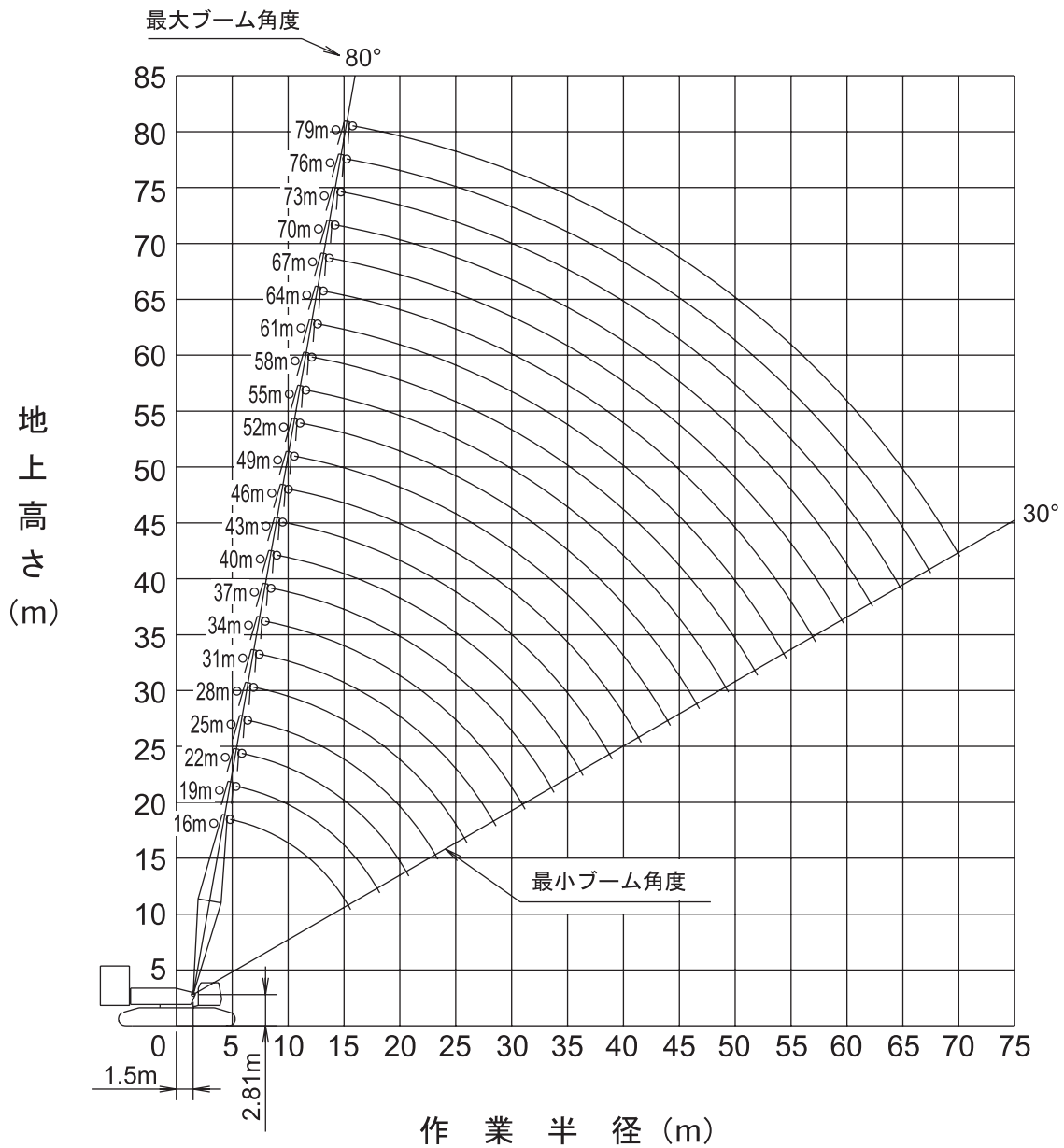
**作業範囲図**

**SCX2000-3C5**

■主ブーム (タワー併用ブーム)



200  
t  
ク  
ロ  
ー  
ラ  
ク  
レ  
ン





## 定格総荷重表

## SCX2000-3C5

200  
テックローラークレーン

### ■補助シーブ(タワー併用ブーム)



作業半径 (m)	主ブーム長さ(m)										作業半径 (m)	
	16	19	22	25	28	31	34	37	40	43		46
5.9	13.5	6.4m x	6.9m x									5.9
6	13.5	13.5t	13.5t	7.5m x								6
7	13.5	13.5	13.5	13.5t		8.6m x						7
8	13.5	13.5	13.5	13.5	13.5	13.5t	9.1m x	9.7m x				8
9	13.5	13.5	13.5	13.5	13.5	13.5	13.5t	13.5t	10.2m x	10.8m x	11.3m x	9
10	13.5	13.5	13.5	13.5	13.5	13.5	13.5	13.5	13.5t	13.5t	13.5t	10
12	13.5	13.5	13.5	13.5	13.5	13.5	13.5	13.5	13.5	13.5	13.5	12
14	13.5	13.5	13.5	13.5	13.5	13.5	13.5	13.5	13.5	13.5	13.5	14
16	13.5	13.5	13.5	13.5	13.5	13.5	13.5	13.5	13.5	13.5	13.5	16
18	16.9m x	13.5	13.5	13.5	13.5	13.5	13.5	13.5	13.5	13.5	13.5	18
20	13.5t	19.5m x	13.5	13.5	13.5	13.5	13.5	13.5	13.5	13.5	13.5	20
22		13.5t	13.5	13.5	13.5	13.5	13.5	13.5	13.5	13.5	13.5	22
24				13.5	13.5	13.5	13.5	13.5	13.5	13.5	13.5	24
26				24.6m x	13.5	13.5	13.5	13.5	13.5	13.5	13.5	26
28				13.5t	27.2m x	13.5	13.5	13.5	13.5	13.5	13.5	28
30					13.5t	29.8m x	13.5	13.5	13.5	13.5	13.5	30
32						13.5t	13.5	13.5	13.5	13.5	13.5	32
34							32.4m x	13.5	13.5	13.5	13.5	34
36							13.5t	35.0m x	13.5	13.5	13.5	36
38								13.5t	37.6m x	13.5	13.5	38
40									13.5t	13.5	13.5	40
42										40.2m x	13.5	42
44										13.5t	42.8m x	44
46											13.5t	46

作業半径 (m)	主ブーム長さ(m)										作業半径 (m)	
	49	52	55	58	61	64	67	70	73	76		79
9	11.9m x											9
10	13.5t	12.4m x	13.0m x	13.5m x								10
12	13.5	13.5t	13.5t	13.5t	14.1m x	14.6m x	15.1m x	15.7m x				12
14	13.5	13.5	13.5	13.5	13.5t	13.5t	13.5t	13.5t	16.2m x	16.8m x	17.3m x	14
16	13.5	13.5	13.5	13.5	13.5	13.5	13.5	13.5	13.5t	13.5t	13.5t	16
18	13.5	13.5	13.5	13.5	13.5	13.5	13.5	13.5	13.5	13.5	13.5	18
20	13.5	13.5	13.5	13.5	13.5	13.5	13.5	13.5	13.5	13.5	13.5	20
22	13.5	13.5	13.5	13.5	13.5	13.5	13.5	13.5	13.5	13.5	13.5	22
24	13.5	13.5	13.5	13.5	13.5	13.5	13.5	13.5	13.5	13.5	13.5	24
26	13.5	13.5	13.5	13.5	13.5	13.5	13.5	13.5	13.5	13.5	13.5	26
28	13.5	13.5	13.5	13.5	13.5	13.5	13.5	13.5	13.5	13.5	13.5	28
30	13.5	13.5	13.5	13.5	13.5	13.5	13.5	13.5	13.5	13.5	13.5	30
32	13.5	13.5	13.5	13.5	13.5	13.5	13.5	13.5	13.5	13.5	13.5	32
34	13.5	13.5	13.5	13.5	13.5	13.5	13.5	13.5	13.5	13.5	13.5	34
36	13.5	13.5	13.5	13.5	13.5	13.5	13.5	13.5	13.5	13.5	13.1	36
38	13.5	13.5	13.5	13.5	13.5	13.5	13.5	13.5	13.5	13.5	12.1	38
40	13.5	13.5	13.5	13.5	13.5	13.5	13.5	13.5	13.5	12.6	11.2	40
42	13.5	13.5	13.5	13.5	13.5	13.5	13.5	13.4	13.0	11.7	10.3	42
44	13.5	13.5	13.3	13.2	12.9	12.8	12.6	12.3	12.1	10.8	9.4	44
46	45.4m x	12.5	12.3	12.2	11.9	11.8	11.6	11.3	11.2	10.0	8.6	46
48	13.1t	11.6	11.4	11.3	10.9	10.8	10.6	10.3	10.3	9.2	7.9	48
50			10.6	10.4	10.1	10.0	9.8	9.5	9.4	8.5	7.1	50
52			50.6m x	9.7	9.3	9.2	9.0	8.7	8.6	7.7	6.4	52
54			10.3t	53.2m x	8.6	8.5	8.3	8.0	7.9	7.1	5.8	54
56				9.2t	55.8m x	7.8	7.6	7.3	7.2	6.4	5.1	56
58					8.0t	7.2	7.0	6.7	6.6	5.8	4.5	58
60						58.4m x	6.4	6.1	6.0	5.1	3.9	60
62						7.1t	61.0m x	5.5	5.4	4.6	3.3	62
64							6.2t	63.6m x	4.8	3.9	2.8	64
66								5.0t	4.2	3.3	65.0m x	66
68									66.2m x	2.7	2.5t	68
70									4.1t	68.8m x		70
72										2.5t		72

- 上表に示す定格総荷重は、水平堅土上の定置荷役における値で、転倒荷重の78%以内、および移動式クレーン構造規格で定める前方安定度1.15以上です。
- 実際につり上げられる荷重は、上表の定格総荷重から「主フック+補フック」などのつり具一切の質量を差し引いた値です。
- 太線内の値は強度に基づいています。
- 作業半径とは、荷をついた状態での旋回中心からつり荷の重心までの水平距離です。
- カウンタウエイトは、標準仕様(105.2t)です。
- 表中の○m x ○t は、作業半径 m x 定格総荷重 t を示します。
- フック質量は下表のとおりです。

フック 容量	フック 質量 (t)
200t	3.0
135t	2.6
80t	2.0
35t	1.07
13.5t	0.62



**定格総荷重表**

**SCX2000-3C5**

■補助シーブ付き主ブーム(タワー併用ブーム)



200  
メートル  
クレーン

作業半径 (m)	キブーム長さ(m)										作業半径 (m)	
	16	19	22	25	28	31	34	37	40	43		46
5	200.0	5.6m x 193.3t										5
6	189.4	189.2	6.1m x 180.5t	6.6m x 162.0t								6
7	163.7	163.5	163.1	162.0	7.2m x 150.1t	7.7m x 131.8t						7
8	144.1	143.9	143.5	142.9	142.6	131.4	8.3m x 127.7t	8.8m x 106.8t				8
9	128.6	128.4	128.0	127.4	127.1	124.2	124.1	106.2	9.4m x 102.4t	9.9m x 96.8t		9
10	116.1	115.9	115.4	114.9	114.6	114.2	113.9	103.1	99.2	96.4	10.5m x 87.8t	10
12	90.3	90.2	89.9	89.7	89.4	89.2	89.0	88.8	88.7	88.2	85.0	12
14	71.7	72.5	72.2	71.9	71.7	71.5	71.2	71.1	70.9	70.6	70.5	14
16	15.6m x 57.6t	60.6	60.2	59.9	59.6	59.5	59.3	59.3	59.2	59.2	58.7	16
18		52.0	51.9	51.5	51.2	50.8	50.6	50.7	50.7	50.7	50.4	18
20		18.2m x 51.2t	45.3	44.7	45.0	44.1	44.1	44.0	44.1	44.1	43.8	20
22			20.8m x 42.7t	39.5	39.4	39.2	38.8	38.8	38.9	38.9	38.7	22
24				23.4m x 36.3t	34.8	34.9	35.0	34.6	34.7	34.6	34.4	24
26					31.1	31.3	31.2	31.4	31.0	30.9	30.8	26
28						28.4	28.2	28.4	28.3	27.8	27.6	28
30						28.6m x 27.4t	25.5	25.3	25.3	25.1	24.9	30
32							31.2m x 24.0t	23.0	23.0	22.8	22.7	32
34								33.8m x 21.0	21.0	20.8	20.7	34
36									21.2t	19.2	18.9	36
38										36.4m x 18.9t	17.5	38
40											39.0m x 16.8t	40
42												42
44											41.6m x 15.0t	44

作業半径 (m)	キブーム長さ(m)										作業半径 (m)	
	49	52	55	58	61	64	67	70	73	76		79
9	11.0m x 80.2t	11.6m x 74.7t										9
10			12.1m x 72.8t	12.7m x 65.1t	13.2m x 58.7t	13.8m x 52.1t						10
12	77.2	74.2					14.3m x 48.8t	14.8m x 42.7t	15.4m x 37.3t	15.9m x 32.7t		12
14	70.2	69.7	68.1	63.1	57.4	51.9	46.8	41.8	36.9	32.7	16.5m x 28.4t	14
16	58.4	57.9	57.4	57.4	54.1	49.6	46.8	41.8	36.9	32.7	28.4	16
18	50.1	49.7	49.3	48.9	48.4	47.2	44.2	40.4	35.6	31.2	27.4	18
20	43.6	43.2	42.9	42.7	42.3	41.9	41.6	39.2	34.5	29.6	26.0	20
22	38.4	38.1	37.8	37.6	37.2	37.1	36.6	36.1	32.4	28.1	24.6	22
24	34.2	33.8	33.5	33.4	33.0	32.8	32.6	32.0	30.1	26.7	23.3	24
26	30.7	30.3	30.0	29.9	29.5	29.3	29.1	28.5	28.0	25.0	22.0	26
28	27.6	27.3	27.0	26.9	26.5	26.4	26.2	25.7	25.6	23.1	20.4	28
30	24.9	24.6	24.4	24.3	24.0	23.8	23.6	23.3	23.0	21.3	18.8	30
32	22.6	22.2	22.1	22.1	21.7	21.7	21.4	21.1	20.8	19.9	17.3	32
34	20.5	20.2	20.1	20.1	19.7	19.6	19.5	19.1	19.0	18.5	16.0	34
36	18.9	18.4	18.3	18.3	17.9	17.8	17.6	17.3	17.3	17.0	14.9	36
38	17.3	16.9	16.8	16.6	16.3	16.3	16.1	15.7	15.7	15.4	13.8	38
40	16.0	15.5	15.4	15.3	14.9	14.9	14.7	14.3	14.3	14.0	12.8	40
42	14.7	14.3	14.2	14.1	13.6	13.6	13.5	13.0	13.0	12.7	11.8	42
44	13.5	13.3	13.0	13.0	12.6	12.5	12.3	12.0	11.9	11.6	11.0	44
46	44.2m x 13.4t	12.4	12.1	12.0	11.5	11.4	11.3	11.0	10.9	10.6	10.2	46
48		46.8m x 11.4	11.4	11.1	10.6	10.5	10.4	10.0	9.9	9.7	9.2	48
50		11.9t	49.4m x 10.8t	10.4	9.8	9.7	9.6	9.2	9.1	8.8	8.4	50
52				10.8t	9.6	9.0	8.9	8.4	8.4	7.9	7.6	52
54						8.4	8.3	8.1	7.7	7.6	6.9	54
56					54.6m x 8.4t	7.6	7.4	7.0	7.0	6.6	6.2	56
58						57.2m x 7.3t	6.8	6.4	6.3	6.0	5.6	58
60							59.7m x 6.4t	5.8	5.7	5.4	5.0	60
62								5.2	5.0	4.8	4.3	62
64								62.3m x 5.1t	4.5	4.2	3.8	64
66									64.9m x 4.3t	3.6	3.3	66
68										67.5m x 3.3t	2.8	68
70											69.2m x 2.5t	70
72												72

1. 上表に示す定格総荷重は、水平堅土上の定置荷役における値で、転倒荷重の78%以内、および移動式クレーン構造規格で定める前方安定度1.15以上です。
2. 実際につり上げられる荷重は、上表の定格総荷重から「主フック+補助フック」などのつり具一切の質量を差し引いた値です。
3. 口太線の値は強度に基づいています。
4. 作業半径とは、荷をついた状態での旋回中心からつり荷の重心までの水平距離です。
5. カウンタウエイトは、標準仕様(105.2t)です。
6. 表中の〇〇m x 〇〇t は、作業半径 m x 定格総荷重 t を示します。
7. 巻上ロープ掛数と定格総荷重の最大値は下表のとおりです。

フック 容量	フック 質量 (t)	定格総荷重の最大値(t)										
		16本掛	14本掛	12本掛	10本掛	8本掛	7本掛	6本掛	5本掛	4本掛	3本掛	2本掛
200t	3.0	200	185	162	-	-	-	-	-	-	-	-
135t	2.6	-	-	-	135	108	94.5	81	67.5	54	40.5	27
80t	2.0	-	-	-	-	-	-	80	67.5	54	40.5	27
35t	1.07	-	-	-	-	-	-	-	-	-	35	27
13.5t	0.62	-	-	-	-	-	-	-	-	-	-	13.5

8. 16mブームは、200tフック、135tフックのみの使用となります。

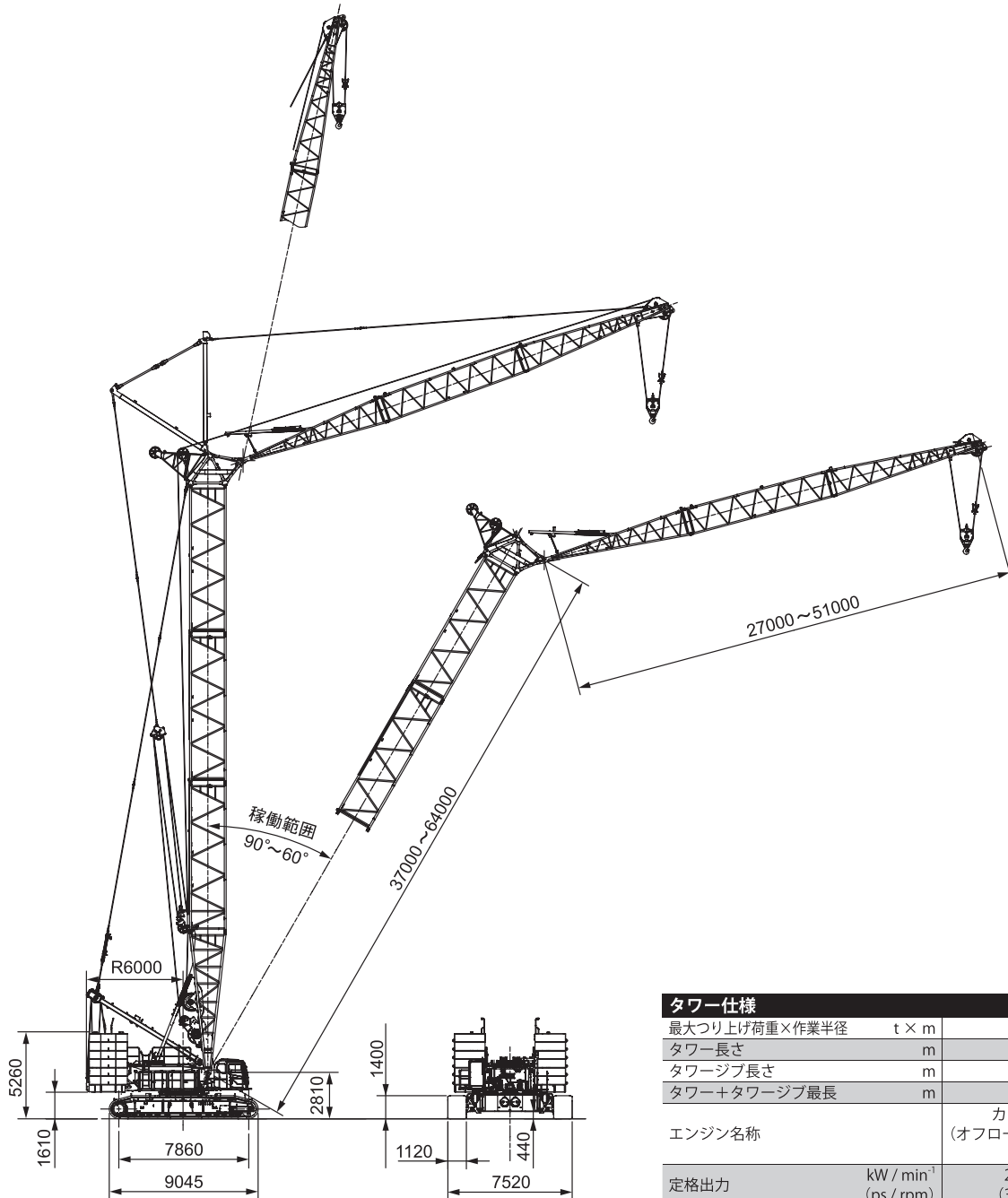


## タワー仕様

### 寸法図／仕様

### SCX2000-3C5

200tクローラークレーン



タワー仕様		
最大つり上げ荷重×作業半径	t × m	27 × 18.0
タワー長さ	m	37 ~ 64
タワージブ長さ	m	27 ~ 51
タワー+タワージブ最長	m	64 + 51
エンジン名称		カミンズ QSL9 (オフロード法 2014 年基準 適合)
定格出力	kW / min <sup>-1</sup> (ps / rpm)	272 / 2,000 (370 / 2,000)
接地圧	kPa (kgf / cm <sup>2</sup> )	130 (1.32) (タワー+タワージブ最長 35t フック付)
全装備質量	t	233 (タワー+タワージブ最長 35tフック付)

**【注】**

単位は、国際単位系 (SI) による表示です。( ) 内は、従来の単位表示を参考値として併記しました。

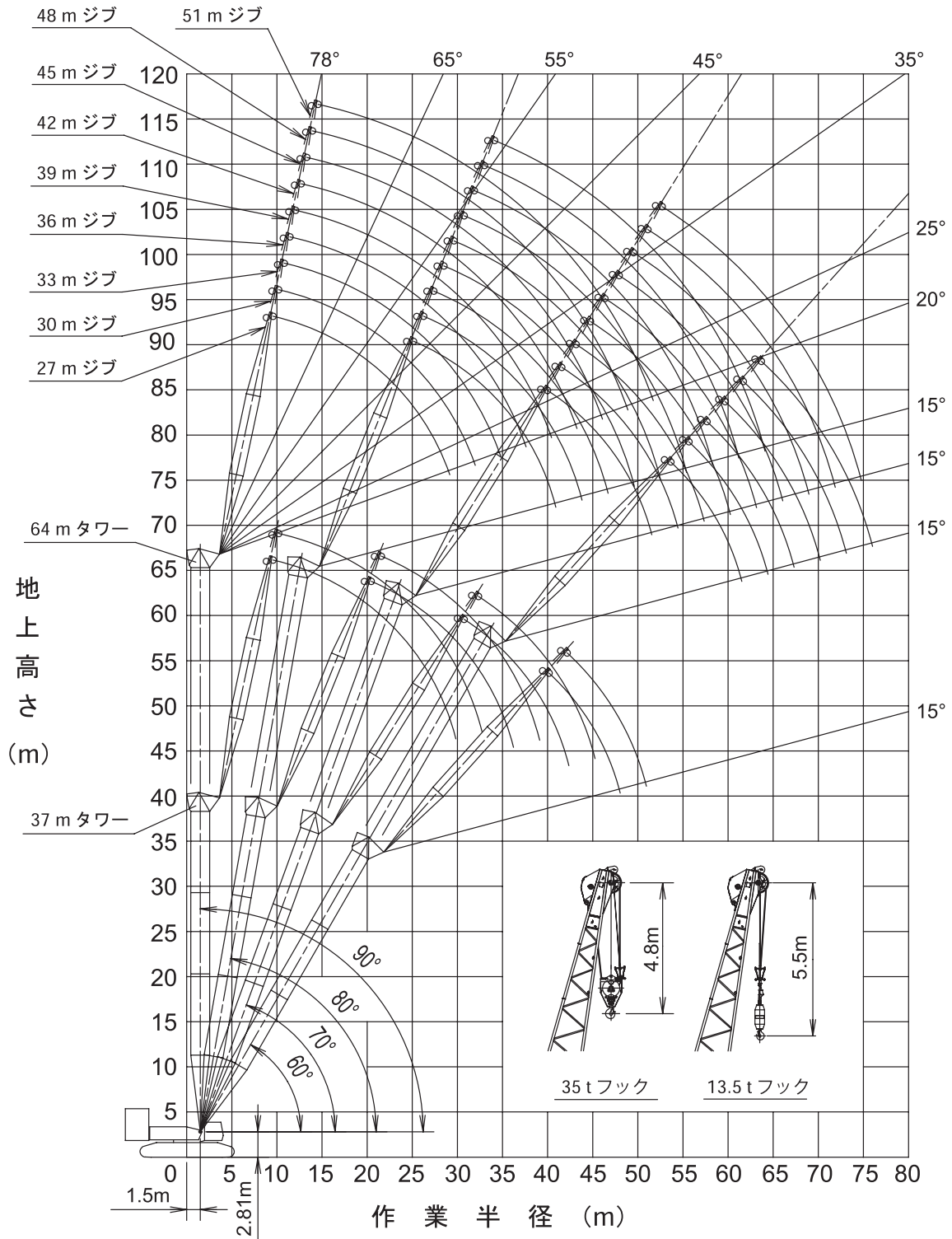


**作業範囲図**

**SCX2000-3C5**

タワーブーム

200  
t  
クローラークレーン





## 定格総荷重表

## SCX2000-3C5

200  
テックローラークレーン

### ■ 37 m タワー



タワー長さ(m)		37								タワー長さ(m)	
タワージブ長さ(m)		27				30				タワージブ長さ(m)	
タワー角(°)	作業半径(m)	90	80	70	60	90	80	70	60	タワー角(°)	作業半径(m)
9.7	27.0					10.4m x				9.7	9.7
10	27.0					27.0t				10	10
12	27.0					27.0				12	12
14	27.0					27.0				14	14
16	27.0					27.0				16	16
18	27.0		20.2m x			26.4	21.4m x			18	18
20	25.3		25.4t			24.6	24.5t			20	20
22	23.3		24.3			22.9	24.2			22	22
24	21.3		23.2			21.3	23.1			24	24
26	19.1		21.1			19.6	21.0			26	26
28	15.1		19.3	30.4m x		17.8	19.2			28	28
30	28.4m x		17.7	17.2t		14.9	17.6			30	30
32	13.9t		16.4	16.2		31.2m x	16.3	16.1		32	32
34	*29.4m x		15.2	15.1		12.2t	15.2	14.9		34	34
36	10.9t		35.4m x	14.1	39.7m x	*32.2m x	14.1	13.9		36	36
38			14.5t	13.2	12.0t	9.9t	13.2	13.1	41.7m x	38	38
40			*36.5m x	12.4	11.9		38.3m x	12.3	11.1t	40	40
42			12.1t	41.6m x	11.2		13.1t	11.6	11.0	42	42
44				11.8t	10.5		*39.4m x	10.9	10.4	44	44
46				*42.6m x	10.0		10.7t	44.5m x	9.9	46	46
48				11.4t	47.3m x			10.8t	9.4	48	48
50					9.6t			*45.5m x	8.9	50	50
52					*48.3m x			10.5t	50.2m x	52	52
54					9.4t				8.8t	54	54
									*51.2m x		8.6t

### ■ 40 m タワー



タワー長さ(m)		40								タワー長さ(m)	
タワージブ長さ(m)		27				30				タワージブ長さ(m)	
タワー角(°)	作業半径(m)	90	80	70	60	90	80	70	60	タワー角(°)	作業半径(m)
8	9.7m x									8	8
9	27.0t					10.4m x				9	9
10	27.0					27.0t				10	10
12	27.0					27.0				12	12
14	27.0					27.0				14	14
16	27.0					27.0				16	16
18	27.0		20.8m x			26.4	21.9m x			18	18
20	25.3		25.0t			24.6	24.2t			20	20
22	23.3		24.3			22.9	24.2			22	22
24	21.3		23.2			21.3	23.1			24	24
26	19.1		21.0			19.6	20.9			26	26
28	15.2		19.2	31.4m x		17.8	19.1			28	28
30	28.4m x		17.7	16.3t		15.1	17.6	33.0m x		30	30
32	14.0t		16.4	15.9		31.2m x	16.3	15.2t		32	32
34	*29.4m x		15.2	14.8		12.3t	15.1	14.7		34	34
36	11.0t		14.2	13.8		*32.2m x	14.1	13.7		36	36
38			*37.0m x	12.9	41.2m x	10.0t	13.2	12.8		38	38
40			12.4t	12.2	11.3t		38.9m x	12.0	43.2m x	40	40
42				11.5	11.0		12.9t	11.3	10.5t	42	42
44				42.6m x	10.4		*39.9m x	10.7	10.3	44	44
46				11.3t	9.9		10.9t	45.5m x	9.7	46	46
48				*43.6m x	9.4			10.3t	9.2	48	48
50				10.9t	48.8m x			*46.5m x	8.8	50	50
52					9.2t			10.0t	51.7m x	52	52
54					*49.8m x				8.4t	54	54
56					8.9t				*52.7m x	56	56
									8.2t		8.2t

- 上表に示す定格総荷重は、水平堅土上の定置荷役における値で、転倒荷重の78%以内、および移動式クレーン構造規格で定める前方安定度1.15以上です。
- 実際につり上げられる荷重は、上表の定格総荷重からフックなどのつり具一切の質量を差し引いた値です。
- 太線内の値は強度に基づいています。
- 作業半径とは、荷をついた状態での旋回中心からつり荷の重心までの水平距離です。
- カウンタウエイトは、標準仕様(105.2t)です。
- 表中の○○m x ○○t は、作業半径 m x 定格総荷重 t を示します。
- 本表は、2本掛の値を示します。ただし \* 印の作業半径は、1本掛での最大作業半径を示します。
- 使用するフックは、以下の通りです。  
 2本掛・・・35t フック (フック質量 1.07t)  
 1本掛・・・13.5t フック (フック質量 0.62t)





**定格総荷重表**

**SCX2000-3C5**

■ 40 m タワー



(単位 t)

タワー長さ(m)	40				タワー長さ(m)
タワージブ長さ(m)	33				タワージブ長さ(m)
タワー角(°)	90	80	70	60	タワー角(°)
作業半径(m)					作業半径(m)
9	11.0m x				9
10	27.0t				10
12	27.0				12
14	27.0				14
16	27.0				16
18	25.5				18
20	23.9	23.0m x			20
22	22.5	23.0t			22
24	21.1	22.5			24
26	19.5	20.4			26
28	17.8	18.6			28
30	16.2	17.1			30
32	14.5	15.8	34.6m x		32
34	11.1	14.7	14.0t		34
36	*35.0m x	13.7	13.3		36
38	8.9t	12.9	12.5		38
40		12.1	11.7		40
42		41.8m x	11.0	45.2m x	42
44		11.4t	10.4	9.8t	44
46		*42.8m x	9.9	9.6	46
48		10.0t	9.3	9.1	48
50			48.4m x	8.6	50
52			9.2t	8.2	52
54			*49.4m x	7.8	54
56			9.0t	54.6m x	56
58				7.7t	58
				*55.6m x	
				7.5t	

■ 43 m タワー



(単位 t)

タワー長さ(m)	43								タワー長さ(m)
タワージブ長さ(m)	27				30				タワージブ長さ(m)
タワー角(°)	90	80	70	60	90	80	70	60	タワー角(°)
作業半径(m)									作業半径(m)
8	9.7m x								8
9	27.0t				10.4m x				9
10	27.0				27.0t				10
12	27.0				27.0				12
14	27.0				27.0				14
16	27.0				27.0				16
18	27.0	21.3m x			26.4				18
20	25.3	24.5t			24.6	22.4m x			20
22	23.3	24.2			22.9	23.9t			22
24	21.3	23.1			21.3	23.1			24
26	19.1	21.0			19.6	20.9			26
28	15.3	19.2			17.8	19.1			28
30	28.4m x	17.7	32.5m x		15.2	17.6			30
32	14.1t	16.3	15.5t		31.2m x	16.3	34.1m x		32
34	*29.4m x	15.2	14.7		12.4t	15.1	14.5t		34
36	11.1t	14.2	13.7		*32.2m x	14.1	13.6		36
38		36.5m x	12.9		10.1t	13.2	12.7		38
40		13.9t	12.1	42.7m x		39.4m x	12.0		40
42		*37.5m x	11.4	10.7t		12.6t	11.3	44.7m x	42
44		12.2t	43.6m x	10.3		*40.4m x	10.6	10.0t	44
46			10.9t	9.8			10.1	9.6	46
48			*44.6m x	9.3			46.5m x	9.1	48
50			10.5t	8.8			9.9t	8.7	50
52				50.3m x			*47.5m x	8.3	52
54				8.7t			9.7t	53.2m x	54
56				*51.3m x				8.0t	56
58				8.5t				*54.2m x	58
								7.8t	

- 上表に示す定格総荷重は、水平堅土上の定置荷役における値で、転倒荷重の78%以内、および移動式クレーン構造規格で定める前方安定度1.15以上です。
- 実際につり上げられる荷重は、上表の定格総荷重からフックなどのつり具一切の質量を差し引いた値です。
- 太線内の値は強度に基づいています。
- 作業半径とは、荷をつった状態での旋回中心からつり荷の重心までの水平距離です。
- カウンタウエイトは、標準仕様(105.2t)です。
- 表中の○○m x ○○t は、作業半径 m x 定格総荷重 t を示します。
- 本表は、2本掛の値を示します。ただし\*印の作業半径は、1本掛での最大作業半径を示します。
- 使用するフックは、以下の通りです。  
 2本掛・・・35t フック (フック質量 1.07t)  
 1本掛・・・13.5t フック (フック質量 0.62t)

200  
テ  
ク  
ロ  
ー  
ク  
レー  
ン



**定格総荷重表**

**SCX2000-3C5**

200  
メートル  
クレーン

■ 43 m タワー



タワー長さ(m)		43								タワー長さ(m)	
タワージブ長さ(m)		33				36				タワージブ長さ(m)	
タワー角(°)	作業半径(m)	90	80	70	60	90	80	70	60	タワー角(°)	作業半径(m)
9	11.0m x					11.7m x				9	
10	27.0t					27.0t				10	
12	27.0					27.0				12	
14	27.0					27.0				14	
16	27.0					26.4				16	
18	25.5					24.8				18	
20	23.9		23.5m x			23.3				20	
22	22.5		22.7t			21.8				22	
24	21.1		22.5			20.4	24.6m x			24	
26	19.5		20.4			19.1	21.6t			26	
28	17.8		18.6			17.8	20.2			28	
30	16.2		17.1			16.5	18.4			30	
32	14.6		15.8			15.2	16.9			32	
34	11.2		14.7	35.6m x		13.9	15.7			34	
36	*35.0m x		13.7	13.5t		11.2	14.5	37.2m x		36	
38	9.0t		12.8	13.3		36.8m x	12.5t	12.5t		38	
40			12.1	12.5		9.9t	12.7	12.2		40	
42			11.4	11.7		*37.8m x	11.9	11.4		42	
44			42.3m x	11.0	46.7m x	8.3t	11.2	10.7		44	
46			11.3t	10.4	9.2t		10.6	10.1		46	
48			*43.3m x	9.9	8.9		45.2m x	9.6	48.7m x	48	
50			9.8t	9.3	8.5		10.3t	9.1	8.6t	50	
52				49.4m x	8.0		*46.2m x	8.6	8.4	52	
54				9.0t	7.7		9.1t	8.2	7.9	54	
56				*50.4m x	7.3			52.3m x	7.6	56	
58				8.8t	7.3			8.2t	7.2	58	
60					56.1m x			*53.3m x	6.9	60	
62					7.3t			8.0t	59.0m x	62	
					*57.1m x				6.7t		
					7.1t				*60.0m x		
									6.6t		

■ 46 m タワー



タワー長さ(m)		46								タワー長さ(m)	
タワージブ長さ(m)		27				30				タワージブ長さ(m)	
タワー角(°)	作業半径(m)	90	80	70	60	90	80	70	60	タワー角(°)	作業半径(m)
8	9.7m x									8	
9	27.0t					10.4m x				9	
10	27.0					27.0t				10	
12	27.0					27.0				12	
14	27.0					27.0				14	
16	27.0					27.0				16	
18	27.0		21.8m x			26.4				18	
20	25.3		24.3t			24.6				20	
22	23.3		24.2			22.9	22.9m x			22	
24	21.3		23.1			21.3	23.7t			24	
26	19.1		20.9			19.6	23.1			26	
28	15.4		19.1			17.8	20.9			28	
30	28.4m x		17.6	33.5m x		15.3	19.1			30	
32	14.2t		16.3	14.8t		31.2m x	17.6			32	
34	*29.4m x		15.1	14.6		12.5t	16.3	35.1m x		34	
36	11.2t		14.1	13.6		*32.2m x	15.1	13.9t		36	
38			37.0m x	12.7		10.2t	14.1	13.5		38	
40			13.7t	12.0			13.2	12.6		40	
42			*38.0m x	11.3	44.2m x		39.9m x	11.8		42	
44			12.5t	10.6	10.1t		12.5t	11.1		44	
46				44.7m x	9.6		*40.9m x	10.5	46.2m x	46	
48				10.4t	9.1		11.4t	10.0	9.5t	48	
50				*45.7m x	8.7			47.6m x	9.1	50	
52				10.1t	8.3t			9.5t	8.6	52	
54					51.8m x			*48.6m x	8.2	54	
56					8.3t			9.3t	7.8	56	
58					*52.8m x				54.7m x	58	
					8.1t				7.7t		
									*55.7m x		
									7.5t		

◎注記は、9 ページに記載されています。



**定格総荷重表**

**SCX2000-3C5**

■ 46 m タワー



200  
テ  
ク  
ロ  
ー  
ラ  
ク  
レ  
ン

		46									
タワー長さ(m)		33				36				タワー長さ(m)	
タワージブ長さ(m)										タワージブ長さ(m)	
タワー角(°)	作業半径(m)	90	80	70	60	90	80	70	60	タワー角(°)	作業半径(m)
9	11.0m x					11.7m x				9	
10	27.0t					27.0t				10	
12	27.0					27.0				12	
14	27.0					27.0				14	
16	27.0					26.4				16	
18	25.5					24.8				18	
20	23.9					23.3				20	
22	22.5					21.8	25.2m x			22	
24	21.1	22.5				20.4	20.9t			24	
26	19.5	20.4				19.1	20.1			26	
28	17.8	18.6				17.8	18.4			28	
30	16.2	17.1				16.5	16.9			30	
32	14.6	15.8				15.2	15.6			32	
34	11.2	14.7	36.7m x			13.9	14.5			34	
36	*35.0m x	13.7	12.9t			11.3	13.5	38.3m x		36	
38	9.2t	12.8	12.3			36.8m x	12.7	12.0t		38	
40		12.1	11.6			10.0t	11.9	11.4		40	
42		11.4	10.9			*37.8m x	11.2	10.7		42	
44		42.8m x	10.3			8.4t	10.6	10.1		44	
46		11.1t	9.7	48.2m x			45.7m x	9.6		46	
48		*43.8m x	9.2	8.8t			10.1t	9.1	50.2m x	48	
50		10.1t	8.8	8.4			*46.7m x	8.6	8.3t	50	
52			50.5m x	8.0			9.3t	8.2	7.9	52	
54			8.7t	7.6				53.4m x	7.5	54	
56			*51.5m x	7.2				7.9t	7.2	56	
58			8.4t	57.6m x				*54.4m x	6.8	58	
60				7.0t				7.7t	6.5	60	
62				*58.6m x					60.5m x	62	
64				6.8t					6.5t	64	
									*61.5m x		
									6.3t		

		46					
タワー長さ(m)		39				タワー長さ(m)	
タワージブ長さ(m)						タワージブ長さ(m)	
タワー角(°)	作業半径(m)	90	80	70	60	タワー角(°)	作業半径(m)
10	12.3m x					10	
12	26.9t					12	
14	26.4					14	
16	24.9					16	
18	23.5					18	
20	22.1					20	
22	20.8					22	
24	19.6	26.3m x				24	
26	18.4	19.3t				26	
28	17.2	17.8				28	
30	16.1	16.4				30	
32	15.0	15.2				32	
34	13.8	14.1				34	
36	12.7	13.1	39.8m x			36	
38	11.0	12.3	11.3t			38	
40	39.7m x	11.5	11.3			40	
42	8.7t	10.9	10.6			42	
44	*40.7m x	10.2	10.0			44	
46	7.4t	9.7	9.5			46	
48		9.2	9.0			48	
50		48.6m x	8.5	52.2m x		50	
52		9.1t	8.1	7.7t		52	
54		*49.6m x	7.7	7.4		54	
56		8.2t	7.4	7.0		56	
58			56.3m x	6.7		58	
60			7.3t	6.4		60	
62			*57.3m x	6.1		62	
64			7.1t	63.4m x		64	
66				5.9t		66	
68				*64.4m x		68	
				5.8t			

◎注記は、9 ページに記載されています。



## 定格総荷重表

## SCX2000-3C5

200  
t  
タ  
ク  
ロ  
ー  
ラ  
ク  
レ  
ン

### ■ 49 m タワー



(単位 t)

タワー長さ(m) タワージブ長さ(m) タワー角(°) 作業半径(m)	49								タワー長さ(m) タワージブ長さ(m) タワー角(°) 作業半径(m)
	27				30				
	90	80	70	60	90	80	70	60	
8	9.7m x								8
9	27.0t				10.4m x				9
10	27.0				27.0t				10
12	27.0				27.0				12
14	27.0				27.0				14
16	27.0				27.0				16
18	27.0				26.4				18
20	25.3	22.3m x			24.6	23.4m x			20
22	23.3	23.9t			22.9	23.4t			22
24	21.3	23.0			21.3	23.1			24
26	19.1	20.9			19.6	20.9			26
28	15.5	19.1			17.8	19.1			28
30	28.4m x	17.6			15.3	17.6			30
32	14.3t	16.3	34.5m x		31.2m x	16.2			32
34	*29.4m x	15.1	14.3t		12.5t	15.1	36.1m x		34
36	11.3t	14.1	13.6		*32.2m x	14.1	13.3t		36
38		37.5m x	12.7		10.2t	13.2	12.5		38
40		13.4t	12.0			12.4	11.7		40
42		*38.5m x	11.3	45.7m x		40.4m x	11.0		42
44		12.8t	10.6	9.6t		12.2t	10.4	47.7m x	44
46			45.7m x	9.5		*41.4m x	9.9	8.9t	46
48			10.2t	9.0		11.2t	9.3	8.8	48
50			*46.7m x	8.5			48.6m x	8.4	50
52			9.9t	8.1			9.2t	8.0	52
54				53.3m x			*49.6m x	7.6	54
56				7.9t			9.0t	7.2	56
58				*54.3m x				56.2m x	58
60				7.7t				7.2t	60
								*57.2m x	
								7.0t	

(単位 t)

タワー長さ(m) タワージブ長さ(m) タワー角(°) 作業半径(m)	49								タワー長さ(m) タワージブ長さ(m) タワー角(°) 作業半径(m)
	33				36				
	90	80	70	60	90	80	70	60	
9	11.0m x				11.7m x				9
10	27.0t				27.0t				10
12	27.0				27.0				12
14	27.0				27.0				14
16	27.0				26.4				16
18	25.5				24.8				18
20	23.9				23.3				20
22	22.5	24.6m x			21.8	25.7m x			22
24	21.1	21.8t			20.4	20.3t			24
26	19.5	20.4			19.1	20.0			26
28	17.8	18.6			17.8	18.3			28
30	16.2	17.1			16.5	16.8			30
32	14.6	15.8			15.2	15.5			32
34	11.3	14.7	37.7m x		13.9	14.4			34
36	*35.0m x	13.7	12.3t		11.3	13.5	39.3m x		36
38	9.1t	12.8	12.2		36.8m x	12.6	11.7t		38
40		12.1	11.5			11.8	11.4		40
42		11.4	10.8		*37.8m x	11.1	10.7		42
44		43.3m x	10.2		8.4t	10.5	10.1		44
46		10.9t	9.6	49.7m x		10.0	9.6		46
48		*44.3m x	9.1	8.3t		46.2m x	9.1	51.7m x	48
50		10.3t	8.7	8.2		9.9t	8.6	7.8t	50
52			51.5m x	7.8		*47.2m x	8.2	7.8	52
54			8.4t	7.5		9.1t	7.8	7.4	54
56			*52.5m x	7.1			54.4m x	7.0	56
58			8.1t	6.8			7.7t	6.7	58
60				59.1m x			*55.4m x	6.4	60
62				6.6t			7.6t	6.1	62
64				*60.1m x				*63.0m x	64
66				6.5t				6.0t	66

◎注記は、9 ページに記載されています。



**定格総荷重表**

**SCX2000-3C5**

■ 49 m タワー



タワー長さ(m) タワージブ長さ(m) タワー角(°) 作業半径(m)	49								タワー長さ(m) タワージブ長さ(m) タワー角(°) 作業半径(m)
	39				42				
	90	80	70	60	90	80	70	60	
10	12.3m x				13.0m x				10
12	26.9t				25.4t				12
14	26.4				24.8				14
16	24.9				23.4				16
18	23.5				22.2				18
20	22.1				21.0				20
22	20.8				19.8				22
24	19.6	26.8m x			18.7	27.9m x			24
26	18.4	18.8t			17.6	17.4t			26
28	17.2	17.8			16.6	17.3			28
30	16.1	16.4			15.6	15.9			30
32	15.0	15.1			14.6	14.7			32
34	13.8	14.0			13.6	13.6			34
36	12.7	13.1			12.6	12.7			36
38	11.0	12.3	40.9m x		11.7	11.9			38
40	39.7m x	11.5	11.0t		10.5	11.1	42.5m x		40
42	8.8t	10.8	10.6		8.5	10.5	10.1t		42
44	*40.7m x	10.2	10.0		42.5m x	9.9	9.7		44
46	7.4t	9.7	9.4		7.9t	9.4	9.1		46
48		9.2	8.9		*43.5m x	8.9	8.6		48
50		49.1m x	8.5	53.7m x	6.7t	8.4	8.2		50
52		8.9t	8.1	7.2t		8.0	7.8	55.8m x	52
54		*50.1m x	7.7	7.2		*53.0m x	7.4	6.6t	54
56		8.3t	7.3	6.8		7.6t	7.1	6.6	56
58			57.3m x	6.5			6.7	6.3	58
60			7.1t	6.2			6.5	6.0	60
62			*58.3m x	5.9			60.2m x	5.7	62
64			7.0t	5.7			6.4t	5.5	64
66				64.9m x			*61.2m x	5.3	66
68				5.6t			6.3t	67.8m x	68
70				*65.9m x				5.1t	70
72				5.5t				*68.8m x	72
								5.0t	

■ 52 m タワー



タワー長さ(m) タワージブ長さ(m) タワー角(°) 作業半径(m)	52								タワー長さ(m) タワージブ長さ(m) タワー角(°) 作業半径(m)
	27				30				
	90	80	70	60	90	80	70	60	
8	9.7m x								8
9	27.0t				10.4m x				9
10	27.0				27.0t				10
12	27.0				27.0				12
14	27.0				27.0				14
16	27.0				27.0				16
18	27.0				26.4				18
20	25.3	22.8m x			24.6				20
22	23.3	23.6t			22.9				22
24	21.3	23.0			21.3	23.0			24
26	19.1	20.9			19.6	20.9			26
28	15.6	19.1			17.8	19.1			28
30	28.4m x	17.5			15.4	17.5			30
32	14.3t	16.2	35.5m x		31.2m x	16.2			32
34	*29.4m x	15.1	13.6t		12.6t	15.1	37.1m x		34
36	11.2t	14.1	13.4		*32.2m x	14.1	12.7t		36
38		13.2	12.5		10.3t	13.2	12.4		38
40		38.1m x	11.7			12.4	11.6		40
42		13.1t	11.1			41.0m x	10.9		42
44		*39.1m x	10.4	47.2m x		12.0t	10.3		44
46		12.0t	9.9	9.0t		*42.0m x	9.8	49.2m x	46
48			46.7m x	8.9		11.2t	9.2	8.4t	48
50			9.7t	8.4			49.6m x	8.2	50
52			*47.7m x	8.0			8.9t	7.8	52
54			9.4t	7.6			*50.6m x	7.5	54
56				54.8m x			8.6t	7.1	56
58				7.5t				57.7m x	58
60				*55.8m x				6.8t	60
62				7.3t				*58.7m x	62
								6.7t	

◎注記は、9 ページに記載されています。



## 定格総荷重表

## SCX2000-3C5

200  
テ  
ク  
ロ  
ー  
ラ  
ク  
レ  
ン

### ■ 52 m タワー



タワー長さ(m) タワージブ長さ(m)		52								タワー長さ(m) タワージブ長さ(m)	
タワー角(°) 作業半径(m)		33				36				タワー角(°) 作業半径(m)	
		90	80	70	60	90	80	70	60		
9	11.0m x					11.7m x				9	
10	27.0t					27.0t				10	
12	27.0					27.0				12	
14	27.0					27.0				14	
16	27.0					26.4				16	
18	25.5					24.8				18	
20	23.9					23.3				20	
22	22.5	25.1m x				21.8				22	
24	21.1	21.3t				20.4	26.2m x			24	
26	19.5	20.4				19.1	19.9t			26	
28	17.8	18.6				17.8	18.3			28	
30	16.2	17.1				16.5	16.8			30	
32	14.6	15.8				15.2	15.6			32	
34	11.3	14.7				13.9	14.5			34	
36	*35.0m x	13.7	38.7m x			11.4	13.5			36	
38	9.3t	12.8	11.9t			36.8m x	12.6	40.3m x		38	
40		12.1	11.5			10.0t	11.9	11.3t		40	
42		11.4	10.8			*37.8m x	11.2	10.7		42	
44		43.8m x	10.2			8.4t	10.5	10.1		44	
46		10.8t	9.6				10.0	9.6		46	
48		*44.9m x	9.1	51.2m x			46.7m x	9.1		48	
50		10.3t	8.7	7.8t			9.8t	8.6	53.2m x	50	
52			8.2	7.7		*47.8m x	8.2	7.4t		52	
54			52.5m x	7.3		9.2t	7.8	7.2		54	
56			8.1t	7.0			55.4m x	6.9		56	
58			*53.5m x	6.6			7.5t	6.6		58	
60			7.9t	6.3			*56.4m x	6.3		60	
62				60.6m x			7.4t	6.0		62	
64				6.3t				63.5m x		64	
66				*61.6m x				5.8t		66	
68				6.1t				*64.5m x		68	
								5.7t			

タワー長さ(m) タワージブ長さ(m)		52								タワー長さ(m) タワージブ長さ(m)	
タワー角(°) 作業半径(m)		39				42				タワー角(°) 作業半径(m)	
		90	80	70	60	90	80	70	60		
10	12.3m x					13.0m x				10	
12	26.9t					25.4t				12	
14	26.4					24.8				14	
16	24.9					23.4				16	
18	23.5					22.2				18	
20	22.1					21.0				20	
22	20.8					19.8				22	
24	19.6	27.3m x				18.7				24	
26	18.4	18.3t				17.6	28.5m x			26	
28	17.2	17.8				16.6	16.9t			28	
30	16.1	16.3				15.6	15.8			30	
32	15.0	15.1				14.6	14.6			32	
34	13.8	14.0				13.6	13.6			34	
36	12.7	13.1				12.6	12.6			36	
38	11.0	12.2	41.9m x			11.7	11.8			38	
40	39.7m x	11.5	10.6t			10.6	11.1	43.5m x		40	
42	8.8t	10.8	10.6			8.5	10.4	9.7t		42	
44	*40.7m x	10.2	10.0			42.5m x	9.8	9.5		44	
46	7.4t	9.6	9.4			7.9t	9.3	9.0		46	
48		9.1	8.9			*43.5m x	8.8	8.5		48	
50		49.6m x	8.5			6.7t	8.4	8.1		50	
52		8.8t	8.0	55.2m x			8.0	7.7		52	
54		*50.7m x	7.7	6.7t			52.5m x	7.3	57.3m x	54	
56		8.3t	7.3	6.6			7.9t	7.0	6.1t	56	
58			7.0	6.3			*53.6m x	6.7	6.0	58	
60			58.3m x	6.0			7.4t	6.4	5.8	60	
62			6.9t	5.7				61.2m x	5.5	62	
64			*59.3m x	5.5				6.2t	5.3	64	
66			6.8t	5.3				*62.2m x	5.0	66	
68				66.4m x				6.1t	4.8	68	
70				5.2t					69.3m x	70	
72				*67.4m x					4.7t	72	
74				5.1t					*70.3m x	74	
									4.6t		

◎注記は、9 ページに記載されています。



**定格総荷重表**

**SCX2000-3C5**

■ 52 m タワー



200  
テ  
ク  
ロ  
ー  
ラ  
ク  
レ  
ン

(単位 t)

タワー長さ(m)	52				タワー長さ(m)
タワージブ長さ(m)	45				タワージブ長さ(m)
タワー角(°)	90	80	70	60	タワー角(°)
作業半径(m)					作業半径(m)
10	13.6m x				10
12	21.3t				12
14	21.2				14
16	20.4				16
18	19.6				18
20	18.7				20
22	17.9				22
24	17.0				24
26	16.4	29.6m x			26
28	15.5	15.4t			28
30	14.8	15.2			30
32	14.0	14.0			32
34	13.2	13.0			34
36	12.4	12.1			36
38	11.6	11.3			38
40	10.8	10.6			40
42	10.0	10.0	45.1m x		42
44	8.4	9.4	8.9t		44
46	45.3m x	8.9	8.7		46
48	7.1t	8.4	8.2		48
50	*46.3m x	8.0	7.8		50
52	6.1t	7.6	7.4		52
54		7.3	7.0		54
56		55.4m x	6.7	59.3m x	56
58		7.0t	6.4	5.6t	58
60		*56.5m x	6.1	5.5	60
62		6.7t	5.8	5.2	62
64			5.6	5.0	64
66			64.1m x	4.8	66
68			5.6t	4.6	68
70			*65.1m x	4.4	70
72			5.5t	4.2	72
74				72.2m x	74
76				4.2t	76
				*73.2m x	
				4.1t	

◎注記は、9 ページに記載されています。



**定格総荷重表**

**SCX2000-3C5**

200  
トクローラークレーン

■ 55 m タワー



(単位 t)

タワー長さ(m)	55								タワー長さ(m)
タワージブ長さ(m)	27				30				タワージブ長さ(m)
タワー角(°)	90	80	70	60	90	80	70	60	タワー角(°)
作業半径(m)									作業半径(m)
8	9.7m x								8
9	27.0t				10.4m x				9
10	27.0				27.0t				10
12	27.0				27.0				12
14	27.0				27.0				14
16	27.0				27.0				16
18	27.0				26.4				18
20	25.3	23.4m x			24.6				20
22	23.3	23.3t			22.9	24.5m x			22
24	21.3	23.0			21.3	22.4t			24
26	19.1	20.8			19.6	20.8			26
28	15.6	19.0			17.8	19.0			28
30	28.4m x	17.5			15.4	17.5			30
32	14.4t	16.2			31.2m x	16.2			32
34	*29.4m x	15.1	36.6m x		12.6t	15.0			34
36	11.4t	14.1	13.0t		*32.2m x	14.0	38.2m x		36
38		13.2	12.4		10.3t	13.1	12.2t		38
40		38.6m x	11.7			12.3	11.5		40
42		12.9t	11.0			41.5m x	10.9		42
44		*39.6m x	10.4			11.8t	10.2		44
46		12.4t	9.8	48.7m x		*42.5m x	9.7		46
48			47.7m x	8.6t		11.4t	9.2	50.7m x	48
50			9.4t	8.3			8.7	8.0t	50
52			*48.8m x	7.9			50.6m x	7.8	52
54			9.1t	7.5			8.6t	7.4	54
56				7.2			*51.6m x	7.0	56
58				56.3m x			8.4t	6.7	58
60				7.1t				59.2m x	60
62				*57.3m x				6.5t	62
64				7.0t				*60.2m x	64
								6.4t	64

(単位 t)

タワー長さ(m)	55								タワー長さ(m)
タワージブ長さ(m)	33				36				タワージブ長さ(m)
タワー角(°)	90	80	70	60	90	80	70	60	タワー角(°)
作業半径(m)									作業半径(m)
9	11.0m x				11.7m x				9
10	27.0t				27.0t				10
12	27.0				27.0				12
14	27.0				27.0				14
16	27.0				26.4				16
18	25.5				24.8				18
20	23.9				23.3				20
22	22.5	25.6m x			21.8				22
24	21.1	20.8t			20.4	26.7m x			24
26	19.5	20.4			19.1	19.4t			26
28	17.8	18.6			17.8	18.3			28
30	16.2	17.1			16.5	16.8			30
32	14.6	15.8			15.2	15.6			32
34	11.4	14.7			13.9	14.4			34
36	*35.0m x	13.7	39.7m x		11.4	13.5			36
38	9.2t	12.8	11.5t		36.8m x	12.6	41.3m x		38
40		12.1	11.4		10.1t	11.8	10.9t		40
42		11.4	10.7		*37.8m x	11.1	10.6		42
44		10.7	10.1		8.5t	10.5	10.0		44
46		44.4m x	9.6			10.0	9.5		46
48		10.6t	9.1			47.3m x	9.0		48
50		*45.4m x	8.6	52.7m x		9.6t	8.5		50
52		10.0t	8.2	7.4t		*48.3m x	8.1	54.7m x	52
54			53.5m x	7.2		9.3t	7.7	7.0t	54
56			7.9t	6.9			7.4	6.8	56
58			*54.5m x	6.5			56.4m x	6.5	58
60			7.7t	6.3			7.3t	6.2	60
62				6.0			*57.4m x	5.9	62
64				62.1m x			7.1t	5.6	64
66				6.0t				65.0m x	66
68				*63.1m x				5.5t	68
				5.8t				*66.0m x	
								5.4t	

◎注記は、9 ページに記載されています。





**定格総荷重表**

**SCX2000-3C5**

■ 55 m タワー



(単位 t)

タワー長さ(m) タワージブ長さ(m) タワー角(°) 作業半径(m)	55								タワー長さ(m) タワージブ長さ(m) タワー角(°) 作業半径(m)
	39				42				
	90	80	70	60	90	80	70	60	
10	12.3m x				13.0m x				10
12	26.9t				25.4t				12
14	26.4				24.8				14
16	24.9				23.4				16
18	23.5				22.2				18
20	22.1				21.0				20
22	20.8				19.8				22
24	19.6	27.9m x			18.7				24
26	18.4	17.8t			17.6	29.0m x			26
28	17.2	17.8			16.6	16.5t			28
30	16.1	16.3			15.6	15.8			30
32	15.0	15.1			14.6	14.6			32
34	13.8	14.0			13.6	13.5			34
36	12.7	13.0			12.6	12.6			36
38	11.1	12.2			11.7	11.8			38
40	39.7m x	11.5	42.9m x		10.6	11.0			40
42	8.9t	10.8	10.2t		8.6	10.4	44.5m x		42
44	*40.7m x	10.2	9.9		42.5m x	9.8	9.4t		44
46	7.5t	9.6	9.3		8.0t	9.3	9.0		46
48		9.1	8.8		*43.5m x	8.8	8.5		48
50		8.7	8.4		6.8t	8.3	8.1		50
52		50.2m x	8.0			7.9	7.7		52
54		8.6t	7.6	56.7m x		53.1m x	7.3		54
56		*51.2m x	7.2	6.5t		7.7t	7.0	58.8m x	56
58		8.2t	6.9	6.3		*54.1m x	6.6	5.9t	58
60			59.3m x	6.0		7.5t	6.4	5.7	60
62			6.7t	5.7			6.1	5.5	62
64			*60.3m x	5.5			62.2m x	5.2	64
66			6.6t	5.3			6.1t	5.0	66
68				67.9m x			*63.2m x	4.8	68
70				5.0t			5.9t	4.6	70
72				*68.9m x				70.8m x	72
74				4.9t				4.5t	74
								*71.8m x	
								4.4t	

(単位 t)

タワー長さ(m) タワージブ長さ(m) タワー角(°) 作業半径(m)	55								タワー長さ(m) タワージブ長さ(m) タワー角(°) 作業半径(m)
	45				48				
	90	80	70	60	90	80	70	60	
10	13.6m x				14.3m x				10
12	21.1t				19.4t				12
14	21.0				18.7				14
16	20.2				17.8				16
18	19.3				16.9				18
20	18.5				16.1				20
22	17.7				15.4				22
24	16.9				14.6				24
26	16.0				13.9	31.2m x			26
28	15.2	30.1m x			13.2	13.5t			28
30	14.4	15.0t			12.5	13.1			30
32	13.7	13.9			11.9	12.2			32
34	12.9	12.9			11.2	11.3			34
36	12.2	12.0			10.6	10.6			36
38	11.5	11.2			10.0	9.9			38
40	10.7	10.5			9.3	9.3			40
42	10.0	9.9			8.7	8.8	47.7m x		42
44	8.4	9.3	46.1m x		8.0	8.3	7.9t		44
46	45.3m x	8.8	8.6t		6.5	7.9	7.8		46
48	7.1t	8.3	8.1		48.1m x	7.5	7.4		48
50	*46.3m x	7.9	7.7		6.4t	7.1	7.0		50
52	6.1t	7.5	7.3		*49.1m x	6.7	6.7		52
54		7.2	7.0		5.4t	6.4	6.4		54
56		6.8	6.6			6.1	6.1		56
58		*57.0m x	6.3	60.8m x		58.9m x	5.8	62.8m x	58
60		6.7t	6.0	5.5t		6.0t	5.5	5.0t	60
62			5.8	5.3		*59.9m x	5.3	4.8	62
64			5.5	5.1		5.9t	5.1	4.6	64
66			65.1m x	4.8			4.9	4.4	66
68			5.4t	4.6			*69.0m x	4.2	68
70			*66.1m x	4.4			4.8t	4.0	70
72			5.3t	4.3				3.9	72
74				73.7m x				3.7	74
76				4.1t				76.6m x	76
78				*74.7m x				3.7t	78
80				4.0t				*77.6m x	80
								3.6t	

◎注記は、9 ページに記載されています。

200  
テックローラークレーン



**定格総荷重表**

**SCX2000-3C5**

200  
メートル  
クレーン

■ 58 m タワー



タワー長さ(m)		58								タワー長さ(m)	
タワージブ長さ(m)		27				30				タワージブ長さ(m)	
タワー角(°)	作業半径(m)	90	80	70	60	90	80	70	60	タワー角(°)	作業半径(m)
8										8	
9	9.7m x					10.4m x				9	
10	27.0t					27.0t				10	
12	27.0					27.0				12	
14	27.0					27.0				14	
16	27.0					27.0				16	
18	27.0					26.4				18	
20	25.3					24.6				20	
22	23.3	23.9m x				22.9	25.0m x			22	
24	21.3	23.0t				21.3	21.8t			24	
26	19.1	20.8				19.6	20.8			26	
28	15.7	19.0				17.8	19.0			28	
30	28.4m x	17.5				15.5	17.5			30	
32	14.4t	16.2				31.2m x	16.1			32	
34	*29.4m x	15.0	37.6m x			12.6t	15.0			34	
36	11.3t	14.0	12.6t			*32.2m x	14.0	39.2m x		36	
38		13.1	12.4			10.3t	13.1	11.8t		38	
40		39.1m x	11.6				12.3	11.5		40	
42		12.7t	11.0				11.6	10.8		42	
44		*40.1m x	10.3				*43.0m x	10.2		44	
46		12.3t	9.8				11.2t	9.6		46	
48			9.3	50.2m x				9.1		48	
50			48.8m x	8.1t				8.7	52.2m x	50	
52			9.1t	7.7				51.7m x	7.5t	52	
54			*49.8m x	7.3				8.3t	7.2	54	
56			8.8t	7.0				*52.7m x	6.8	56	
58				57.8m x				8.1t	6.5	58	
60				6.7t					6.2	60	
62				*58.8m x					60.7m x	62	
64				6.5t					6.1t	64	
									*61.7m x		
									6.0t		

タワー長さ(m)		58								タワー長さ(m)	
タワージブ長さ(m)		33				36				タワージブ長さ(m)	
タワー角(°)	作業半径(m)	90	80	70	60	90	80	70	60	タワー角(°)	作業半径(m)
9										9	
10	11.0m x					11.7m x				10	
12	27.0t					27.0t				12	
14	27.0					27.0				14	
16	27.0					26.4				16	
18	25.5					24.8				18	
20	23.9					23.3				20	
22	22.5					21.8				22	
24	21.1	26.1m x				20.4	27.3m x			24	
26	19.5	20.3t				19.1	18.9t			26	
28	17.8	18.6				17.8	18.3			28	
30	16.2	17.1				16.5	16.8			30	
32	14.6	15.8				15.2	15.6			32	
34	11.4	14.7				13.9	14.5			34	
36	*35.0m x	13.7				11.4	13.5			36	
38	9.4t	12.8	40.8m x			36.8m x	12.6			38	
40		12.0	11.0t			10.1t	11.8	42.4m x		40	
42		11.3	10.7			*37.8m x	11.1	10.4t		42	
44		10.7	10.0			8.5t	10.5	10.0		44	
46		44.9m x	9.5				10.0	9.4		46	
48		10.4t	9.0				47.8m x	8.9		48	
50		*45.9m x	8.5				9.5t	8.5		50	
52		10.1t	8.1	54.2m x		*48.8m x	8.0			52	
54			7.7	7.0t		9.2t	7.7	56.2m x		54	
56			54.6m x	6.7			7.3	6.5t		56	
58			7.6t	6.3				57.5m x		58	
60			*55.6m x	6.1				7.1t		60	
62			7.4t	5.8				*58.5m x		62	
64				63.6m x				6.9t		64	
66				5.6t						66	
68				*64.6m x						68	
70				5.5t						70	
									*67.5m x		
									5.1t		

◎注記は、9 ページに記載されています。



**定格総荷重表**

**SCX2000-3C5**

■ 58 m タワー



200  
メートル  
クレーン

タワー長さ(m) タワージブ長さ(m)		58								タワー長さ(m) タワージブ長さ(m)	
タワー角(°) 作業半径(m)		39				42				タワー角(°) 作業半径(m)	
		90	80	70	60	90	80	70	60		
10	12.3m x					13.0m x				10	
12	26.9t					25.4t				12	
14	26.4					24.8				14	
16	24.9					23.4				16	
18	23.5					22.2				18	
20	22.1					21.0				20	
22	20.8					19.8				22	
24	19.6					18.7				24	
26	18.4	28.4m x				17.6	29.5m x			26	
28	17.2	17.4t				16.6	16.1t			28	
30	16.1	16.3				15.6	15.7			30	
32	15.0	15.0				14.6	14.5			32	
34	13.8	13.9				13.6	13.5			34	
36	12.7	13.0				12.6	12.5			36	
38	11.1	12.2				11.7	11.7			38	
40	39.7m x	11.4				10.6	11.0			40	
42	8.9t	10.7				8.6	10.4	45.5m x		42	
44	*40.7m x	10.1	9.8			42.5m x	9.8	9.2t		44	
46	7.5t	9.6	9.3			8.0t	9.2	9.0		46	
48		9.1	8.8			*43.5m x	8.7	8.6		48	
50		8.6	8.3			6.8t	8.3	8.1		50	
52		50.7m x	7.9				7.9	7.7		52	
54		8.5t	7.5				53.6m x	7.3		54	
56		*51.7m x	7.2	58.2m x			7.6t	7.0		56	
58		8.3t	6.8	6.1t			*54.6m x	6.6	60.3m x	58	
60			6.5	5.8			7.4t	6.3	5.5t	60	
62			60.4m x	5.5				6.1	5.3	62	
64			6.5t	5.3				63.3m x	5.0	64	
66			*61.4m x	5.1				5.9t	4.8	66	
68			6.3t	4.9				*64.3m x	4.6	68	
70				69.4m x				5.8t	4.4	70	
72				4.7t					4.2	72	
74				*70.4m x					72.3m x	74	
76				4.6t					4.2t	76	
									*73.3m x		
									4.1t		

タワー長さ(m) タワージブ長さ(m)		58								タワー長さ(m) タワージブ長さ(m)	
タワー角(°) 作業半径(m)		45				48				タワー角(°) 作業半径(m)	
		90	80	70	60	90	80	70	60		
10	13.6m x					14.3m x				10	
12	20.8t					18.8t				12	
14	20.7					18.1				14	
16	19.8					17.3				16	
18	19.2					16.5				18	
20	18.4					15.8				20	
22	17.6					15.1				22	
24	16.8					14.4				24	
26	16.0					13.8				26	
28	15.2	30.6m x				13.1	31.7m x			28	
30	14.4	14.6t				12.5	13.1t			30	
32	13.7	13.8				11.9	13.0			32	
34	12.9	12.8				11.2	12.0			34	
36	12.2	11.9				10.6	11.2			36	
38	11.5	11.1				10.0	10.5			38	
40	10.7	10.5				9.3	9.8			40	
42	10.0	9.8				8.7	9.2			42	
44	8.4	9.3	47.1m x			8.0	8.7			44	
46	45.3m x	8.8	8.4t			6.5	8.2	48.7m x		46	
48	7.1t	8.3	8.2			7.8	7.7	7.7t		48	
50	*46.3m x	7.9	7.7			48.1m x	7.4	7.4		50	
52	6.1t	7.5	7.3			6.4t	7.0	7.1		52	
54		7.1	7.0			*49.1m x	6.7	6.7		54	
56		6.8	6.6			5.4t	6.4	6.4		56	
58		56.5m x	6.3				6.1	6.1		58	
60		6.7t	6.0	62.3m x			59.4m x	5.8		60	
62		*57.5m x	5.8	5.1t			5.9t	5.5	64.3m x	62	
64		6.6t	5.5	4.9			*60.4m x	5.3	4.6t	64	
66			5.3	4.7			5.8t	5.1	4.4	66	
68			66.2m x	4.4				4.9	4.2	68	
70			5.3t	4.3				69.0m x	4.0	70	
72			*67.2m x	4.1				4.8t	3.8	72	
74			5.2t	3.9				*70.1m x	3.7	74	
76				75.2m x				4.6t	3.5	76	
78				3.8t					3.4	78	
80				*76.2m x					78.1m x	80	
82				3.7t					3.4t	82	
									*79.1m x		
									3.3t		

◎注記は、9 ページに記載されています。



## 定格総荷重表

## SCX2000-3C5

200  
t  
クローラークレーン

### ■ 58 m タワー



(単位 t)

タワー長さ(m)	58			タワー長さ(m)
タワージブ長さ(m)	51			タワージブ長さ(m)
タワー角(°)	90	80	70	タワー角(°)
作業半径(m)				作業半径(m)
12	14.9m x			12
14	17.8t			14
16	17.4			16
18	16.6			18
20	15.9			20
22	15.2			22
24	14.5			24
26	13.9			26
28	13.3			28
30	12.7	32.9m x		30
32	12.1	12.4t		32
34	11.6	11.9		34
36	11.0	11.1		36
38	10.5	10.4		38
40	9.9	9.7		40
42	9.3	9.1		42
44	8.8	8.6		44
46	8.3	8.1		46
48	7.7	7.7	50.3m x	48
50	6.3	7.3	7.2t	50
52	50.9m x	6.9	6.9	52
54	5.6t	6.6	6.5	54
56	*51.9m x	6.3	6.2	56
58	4.8t	6.0	5.9	58
60		5.7	5.6	60
62		5.5	5.3	62
64		62.3m x	5.1	64
66		5.4t	4.9	66
68		*63.3m x	4.7	68
70		5.3t	4.5	70
72			71.9m x	72
74			4.3t	74
76			*73.0m x	76
			4.2t	

◎注記は、9 ページに記載されています。



**定格総荷重表**

**SCX2000-3C5**

■ 61 m タワー



タワー長さ(m)		61								タワー長さ(m)	
タワージブ長さ(m)		27				30				タワージブ長さ(m)	
タワー角(°)	作業半径(m)	90	80	70	60	90	80	70	60	タワー角(°)	作業半径(m)
8	9.7m x									8	
9	27.0t					10.4m x				9	
10	27.0					27.0t				10	
12	27.0					27.0				12	
14	27.0					27.0				14	
16	27.0					27.0				16	
18	26.0					25.4				18	
20	24.1					23.6				20	
22	22.4	24.4m x				22.1	25.5m x			22	
24	20.4	22.4t				20.5	21.3t			24	
26	18.3	20.8				18.9	20.8			26	
28	15.6	19.0				17.2	19.0			28	
30	28.4m x	17.5				15.1	17.4			30	
32	14.4t	16.1				31.2m x	16.1			32	
34	*29.4m x	15.0				12.5t	15.0			34	
36	11.5t	14.0	38.6m x			*32.2m x	14.0			36	
38		13.1	12.2t			10.4t	13.1	40.2m x		38	
40		39.6m x	11.7				12.3	11.4t		40	
42		12.4t	11.0				11.6	10.8		42	
44		*40.6m x	10.4				42.5m x	10.2		44	
46		12.0t	9.8				11.4t	9.7		46	
48			9.3	51.7m x			*43.5m x	9.2		48	
50			49.8m x	7.5t			11.1t	8.7	53.7m x	50	
52			8.9t	7.5				8.3	7.0t	52	
54			*50.8m x	7.1				52.7m x	6.9	54	
56			8.6t	6.8				8.1t	6.6	56	
58				6.5				*53.7m x	6.3	58	
60				59.3m x				7.9t	6.0	60	
62				6.3t					5.7	62	
64				*60.3m x					62.2m x	64	
66				6.1t					5.7t	66	
									*63.2m x		
									5.6t		

タワー長さ(m)		61								タワー長さ(m)	
タワージブ長さ(m)		33				36				タワージブ長さ(m)	
タワー角(°)	作業半径(m)	90	80	70	60	90	80	70	60	タワー角(°)	作業半径(m)
9	11.0m x					11.7m x				9	
10	27.0t					26.9t				10	
12	27.0					26.8				12	
14	27.0					26.0				14	
16	26.0					25.2				16	
18	24.3					23.8				18	
20	22.8					22.4				20	
22	21.4					21.1				22	
24	20.1	26.6m x				19.9	27.8m x			24	
26	18.8	19.8t				18.8	18.4t			26	
28	17.4	18.6				17.6	18.2			28	
30	16.0	17.1				16.5	16.7			30	
32	14.3	15.8				15.2	15.5			32	
34	11.4	14.7				13.9	14.4			34	
36	*35.0m x	13.7				11.5	13.4			36	
38	9.4t	12.8	41.8m x			36.8m x	12.5			38	
40		12.0	10.7t			10.1t	11.8	43.4m x		40	
42		11.3	10.7			*37.8m x	11.1	10.2t		42	
44		10.7	10.1			8.5t	10.5	10.0		44	
46		45.4m x	9.5				9.9	9.4		46	
48		10.3t	9.0				9.4	8.9		48	
50	*46.4m x	8.5					48.3m x	8.5		50	
52		10.0t	8.1	55.7m x			9.3t	8.0		52	
54			7.7	6.5t			*49.3m x	7.7	57.7m x	54	
56			55.6m x	6.4			9.1t	7.3	6.1t	56	
58			7.4t	6.1				7.0	6.0	58	
60			*56.6m x	5.8				58.5m x	5.8	60	
62			7.3t	5.6				6.9t	5.5	62	
64				5.3				*59.5m x	5.3	64	
66				65.1m x				6.7t	5.0	66	
68				5.2t					4.8	68	
70				*66.1m x					*69.0m x	70	
72				5.1t					4.7t	72	

◎注記は、9 ページに記載されています。

200  
テ  
ク  
ロ  
ー  
ラ  
ク  
レ  
ーン



**定格総荷重表**

**SCX2000-3C5**

200  
トクローラークレーン

■ 61 m タワー



(単位 t)

タワー長さ(m) タワージブ長さ(m) タワー角(°) 作業半径(m)	61								タワー長さ(m) タワージブ長さ(m) タワー角(°) 作業半径(m)
	39				42				
	90	80	70	60	90	80	70	60	
10	12.3m x				13.0m x				10
12	25.0t				23.4t				12
14	24.5				23.1				14
16	24.0				22.6				16
18	22.9				21.6				18
20	21.6				20.4				20
22	20.4				19.3				22
24	19.3				18.3				24
26	18.3	28.9m x			17.4				26
28	17.2	16.9t			16.5				28
30	16.1	16.2			15.6	15.6			30
32	15.0	14.9			14.6	14.4			32
34	13.8	13.9			13.6	13.4			34
36	12.7	12.9			12.6	12.5			36
38	11.1	12.1			11.7	11.7			38
40	39.7m x	11.3			10.6	10.9			40
42	8.9t	10.7	45.0m x		8.6	10.3			42
44	*40.7m x	10.1	9.5t		42.5m x	9.7	46.6m x		44
46	7.5t	9.5	9.3		8.0t	9.2	8.9t		46
48		9.0	8.8		*43.5m x	8.7	8.5		48
50		8.6	8.3		6.8t	8.2	8.1		50
52		51.2m x	7.9			7.8	7.7		52
54		8.3t	7.5			7.5	7.3		54
56		*52.2m x	7.2	59.7m x		54.1m x	7.0		56
58		8.1t	6.8	5.6t		7.5t	6.6	61.8m x	58
60			6.5	5.6		*55.1m x	6.3	5.2t	60
62			61.4m x	5.3		7.3t	6.0	5.2	62
64			6.3t	5.1			5.8	4.9	64
66			*62.4m x	4.9			64.3m x	4.7	66
68			6.2t	4.7			5.8t	4.5	68
70				4.5			*65.3m x	4.3	70
72				70.9m x			5.6t	4.1	72
74				4.4t				73.8m x	74
76				*71.9m x				3.9t	76
78				4.3t				*74.8m x	78
								3.8t	

(単位 t)

タワー長さ(m) タワージブ長さ(m) タワー角(°) 作業半径(m)	61								タワー長さ(m) タワージブ長さ(m) タワー角(°) 作業半径(m)
	45				48				
	90	80	70	60	90	80	70	60	
10	13.6m x				14.3m x				10
12	20.6t				18.2t				12
14	20.5				17.6				14
16	19.6				16.7				16
18	18.9				16.1				18
20	18.2				15.5				20
22	17.5				14.8				22
24	16.8				14.2				24
26	15.9				13.5				26
28	15.1	31.1m x			13.0	32.3m x			28
30	14.4	14.2t			12.4	12.7t			30
32	13.7	13.7			11.7	11.9			32
34	12.9	12.7			10.9	11.1			34
36	12.2	11.9			10.4	10.3			36
38	11.5	11.1			9.9	9.7			38
40	10.7	10.4			9.3	9.1			40
42	9.9	9.8			8.7	8.6			42
44	8.4	9.2			8.0	8.1	49.7m x		44
46	45.3m x	8.7	48.2m x		6.5	7.7	7.5t		46
48	7.1t	8.2	8.1t		48.1m x	7.3	7.4		48
50	*46.3m x	7.8	7.7		6.4t	6.9	7.0		50
52	6.1t	7.4	7.3		*49.1m x	6.6	6.7		52
54		7.1	7.0		5.4t	6.3	6.4		54
56		6.8	6.6			6.0	6.1		56
58		57.0m x	6.3			5.8	5.8		58
60		6.6t	6.0	63.8m x		5.7t	5.5	65.8m x	60
62		*58.0m x	5.8	4.6t		*60.9m x	5.3	3.9t	62
64		6.5t	5.5	4.6		5.6t	5.0	3.9	64
66			5.3	4.4			4.8	3.7	66
68			67.2m x	4.2			4.6	3.6	68
70			5.1t	4.0			70.1m x	3.4	70
72			*68.2m x	3.8			4.6t	3.2	72
74			5.0t	3.7			*71.1m x	3.1	74
76				3.5			4.5t	3.0	76
78				76.7m x				79.6m x	78
80				3.5t				2.9t	80
82				*77.7m x				2.9t	82
84				3.4t				*80.6m x	84
								2.8t	

◎注記は、9 ページに記載されています。



**定格総荷重表**

**SCX2000-3C5**

■ 61 m タワー



200  
テ  
ク  
ロ  
ー  
ラ  
ク  
レ  
ン

(単位 t)

タワー長さ(m)	61			タワー長さ(m)
タワージブ長さ(m)	51			タワージブ長さ(m)
タワー角(°)	90	80	70	タワー角(°)
作業半径(m)				作業半径(m)
12	14.9m x			12
14	16.9t			14
16	16.5			16
18	15.8			18
20	15.1			20
22	14.4			22
24	13.8			24
26	13.2			26
28	12.7			28
30	12.1			30
32	11.6	33.4m x		32
34	11.1	11.9t		34
36	10.6	11.8		36
38	10.1	11.0		38
40	9.6	10.2		40
42	9.1	9.6		42
44	8.6	9.0		44
46	8.1	8.5		46
48	7.4	8.0	51.3m x	48
50	6.3	7.6	6.8t	50
52	50.9m x	7.2	6.8	52
54	5.6t	6.8	6.4	54
56	*51.9m x	6.5	6.1	56
58	4.8t	6.2	5.8	58
60		5.9	5.5	60
62		5.6	5.3	62
64		5.4	5.0	64
66		62.8m x	4.8	66
68		5.3t	4.6	68
70		*63.8m x	4.4	70
72		5.2t	4.2	72
74			73.0m x	74
76			4.1t	76
			*74.0m x	
			4.1t	

◎注記は、9 ページに記載されています。



**定格総荷重表**

**SCX2000-3C5**

200  
メートル  
クレーン

■ 64 m タワー



(単位 t)

タワー長さ(m)	64								タワー長さ(m)
タワージブ長さ(m)	27				30				タワージブ長さ(m)
タワー角(°)	90	80	70	60	90	80	70	60	タワー角(°)
作業半径(m)									作業半径(m)
8	9.7m x								8
9	27.0t				10.4m x				9
10	27.0				27.0t				10
12	27.0				27.0				12
14	27.0				26.4				14
16	27.0				25.8				16
18	26.0				24.6				18
20	24.3				23.1				20
22	22.5	24.9m x			21.6				22
24	20.7	21.9t			20.1				24
26	18.7	20.7			18.6	20.2			26
28	15.7	19.0			17.0	19.0			28
30	28.4m x	17.4			15.1	17.4			30
32	14.5t	16.1			31.2m x	16.1			32
34	*29.4m x	15.0			12.5t	15.0			34
36	11.5t	14.0	39.6m x		*32.2m x	14.0			36
38		13.1	11.8t		10.4t	13.1	41.2m x		38
40		12.2	11.6			12.3	11.1t		40
42		40.1m x	11.0			11.6	10.8		42
44		12.1t	10.3			43.0m x	10.2		44
46		*41.1m x	9.8			10.8t	9.6		46
48		11.1t	9.3			*44.0m x	9.1		48
50			8.8	53.2m x		10.0t	8.6		50
52			50.8m x	6.8t			8.2	55.2m x	52
54			8.6t	6.6			53.7m x	6.1t	54
56			*51.8m x	6.3			7.9t	6.0	56
58			8.4t	6.0			*54.7m x	5.7	58
60				5.7			7.7t	5.5	60
62				60.8m x				5.2	62
64				5.6t				63.7m x	64
66				*61.8m x				5.0t	66
68				5.5t				*64.7m x	68
								4.9t	

(単位 t)

タワー長さ(m)	64								タワー長さ(m)
タワージブ長さ(m)	33				36				タワージブ長さ(m)
タワー角(°)	90	80	70	60	90	80	70	60	タワー角(°)
作業半径(m)									作業半径(m)
9	11.0m x				11.7m x				9
10	25.8t				24.1t				10
12	25.4				24.0				12
14	24.7				23.3				14
16	24.2				22.8				16
18	23.7				22.3				18
20	22.3				21.8				20
22	21.0				20.6				22
24	19.8	27.2m x			19.5				24
26	18.5	18.4t			18.5	28.3m x			26
28	17.3	18.0			17.4	16.9t			28
30	15.9	17.0			16.3	16.2			30
32	14.4	15.7			15.2	15.5			32
34	11.5	14.6			14.0	14.3			34
36	*35.0m x	13.6			11.5	13.4			36
38	9.3t	12.7			36.8m x	12.5			38
40		11.9	42.8m x		10.1t	11.7			40
42		11.2	10.4t		*37.8m x	11.1	44.4m x		42
44		10.6	10.0		8.5t	10.4	9.8t		44
46		45.9m x	9.5			9.9	9.4		46
48		9.7t	9.0			9.4	8.9		48
50		*46.9m x	8.5			48.8m x	8.4		50
52		9.2t	8.1			8.8t	8.0		52
54			7.7	57.2m x		*49.8m x	7.6	59.2m x	54
56			7.3	5.6t		8.0t	7.3	5.0t	56
58			56.6m x	5.5			6.9	4.9	58
60			7.2t	5.2			59.5m x	4.7	60
62			*57.6m x	5.0			6.7t	4.5	62
64			7.0t	4.7			*60.5m x	4.3	64
66				4.5			6.5t	4.1	66
68				66.6m x				69.5m x	68
70				4.5t				4.0t	70
72				*67.6m x				4.0t	72
74				4.4t				*70.5m x	74
								3.9t	

◎注記は、9 ページに記載されています。





**定格総荷重表**

**SCX2000-3C5**

■ 64 m タワー



200  
テ  
ク  
ロ  
ー  
ラ  
ク  
レ  
ン

		64									
タワー長さ(m)		39				42				タワー長さ(m)	
タワージブ長さ(m)										タワージブ長さ(m)	
タワー角(°)	作業半径(m)	90	80	70	60	90	80	70	60	タワー角(°)	作業半径(m)
10	12.3m x					13.0m x				10	
12	22.5t					20.9t				12	
14	22.0					20.7				14	
16	21.4					20.2				16	
18	21.0					19.7				18	
20	20.6					19.3				20	
22	19.5					18.4				22	
24	18.5					17.5				24	
26	17.5	29.4m x				16.6				26	
28	16.6	15.4t				15.8	30.5m x			28	
30	15.7	15.2				15.0	14.0t			30	
32	14.8	14.5				14.2	13.5			32	
34	13.8	13.8				13.5	13.0			34	
36	12.7	12.8				12.6	12.2			36	
38	11.1	12.0				11.7	11.4			38	
40	39.7m x	11.3				10.6	10.7			40	
42	8.9t	10.6				8.6	10.0			42	
44	*40.7m x	10.0				42.5m x	9.5	47.6m x		44	
46	7.5t	9.5	9.2			8.0t	8.9	8.2t		46	
48		9.0	8.7			*43.5m x	8.5	8.2		48	
50		8.5	8.3			6.8t	8.0	8.0		50	
52		51.7m x	7.8				7.6	7.7		52	
54		7.8t	7.5				7.3	7.3		54	
56		*52.7m x	7.1				54.6m x	7.0		56	
58		7.3t	6.8	61.2m x			7.0t	6.6		58	
60			6.5	4.6t			*55.6m x	6.3	63.3m x	60	
62			6.2	4.5			6.5t	6.0	4.0t	62	
64			62.4m x	4.3				5.8	4.0	64	
66			6.1t	4.1				65.3m x	3.8	66	
68			*63.4m x	3.9				5.6t	3.6	68	
70			6.0t	3.7				*66.3m x	3.4	70	
72				3.6				5.5t	3.3	72	
74				72.4m x					3.1	74	
76				3.5t					75.3m x	76	
78				*73.4m x					3.1t	78	
80				3.5t					*76.3m x	80	
									3.0t		

◎注記は、9 ページに記載されています。



定格総荷重表

SCX2000-3C5

200  
t  
タ  
ク  
ロ  
ー  
ラ  
ク  
レ  
ン

■ 64 m タワー



(単位 t)

タワー長さ(m) タワージブ長さ(m) タワー角(°) 作業半径(m)	64						タワー長さ(m) タワージブ長さ(m) タワー角(°) 作業半径(m)
	45			48			
	90	80	70	90	80	70	
10	13.6m x						10
12	19.7t			14.3m x			12
14	19.6			17.3t			14
16	18.9			16.8			16
18	18.2			16.2			18
20	17.5			15.6			20
22	16.7			15.0			22
24	16.0			14.4			24
26	15.2			13.8			26
28	14.4			13.1			28
30	13.7	31.7m x		12.5	32.8m x		30
32	13.0	12.7		11.8	11.6t		32
34	12.3	12.1		11.2	11.3		34
36	11.6	11.6		10.6	10.8		36
38	10.9	10.8		10.0	10.2		38
40	10.2	10.1		9.4	9.6		40
42	9.4	9.5		8.8	9.0		42
44	8.4	9.0		8.1	8.5		44
46	45.3m x	8.5	49.2m x	7.4	8.0		46
48	7.1t	8.0	7.3t	6.5	7.6	50.8m x	48
50	*46.3m x	7.6	7.2	48.1m x	7.2	6.4t	50
52	6.1t	7.2	7.1	6.4t	6.8	6.3	52
54		6.9	6.9	*49.1m x	6.5	6.2	54
56		6.6	6.6	5.4t	6.2	6.0	56
58		57.5m x	6.3		5.9	5.9	58
60		6.3t	6.0		5.6	5.7	60
62		*58.5m x	5.7		60.4m x	5.5	62
64		6.1t	5.5		5.5t	5.3	64
66			5.3		*61.4m x	5.0	66
68			5.0		5.2t	4.8	68
70			68.2m x			4.6	70
72			5.0t			71.1m x	72
74			*69.2m x			4.4t	74
76			4.9t			*72.1m x	76
						4.2t	76

(単位 t)

タワー長さ(m) タワージブ長さ(m) タワー角(°) 作業半径(m)	64			タワー長さ(m) タワージブ長さ(m) タワー角(°) 作業半径(m)
	51			
	90	80	70	
12	14.9m x			12
14	16.0t			14
16	15.6			16
18	14.9			18
20	14.3			20
22	13.6			22
24	13.1			24
26	12.5			26
28	12.1			28
30	11.5	33.9m x		30
32	10.9	10.4t		32
34	10.4	10.4		34
36	9.8	10.0		36
38	9.3	9.6		38
40	8.8	9.2		40
42	8.3	8.7		42
44	7.7	8.2		44
46	7.2	7.7		46
48	6.5	7.3		48
50	5.8	6.9	52.4m x	50
52	50.9m x	6.6	5.6t	52
54	5.3t	6.2	5.5	54
56	*51.9m x	5.9	5.3	56
58	4.8t	5.7	5.2	58
60		5.4	5.1	60
62		5.2	5.0	62
64		63.3m x	4.8	64
66		4.8t	4.6	66
68		*64.3m x	4.4	68
70		4.4t	4.2	70
72			4.0	72
74			3.8	74
76			*75.0m x	76
78			3.7t	78

◎注記は、9 ページに記載されています。