

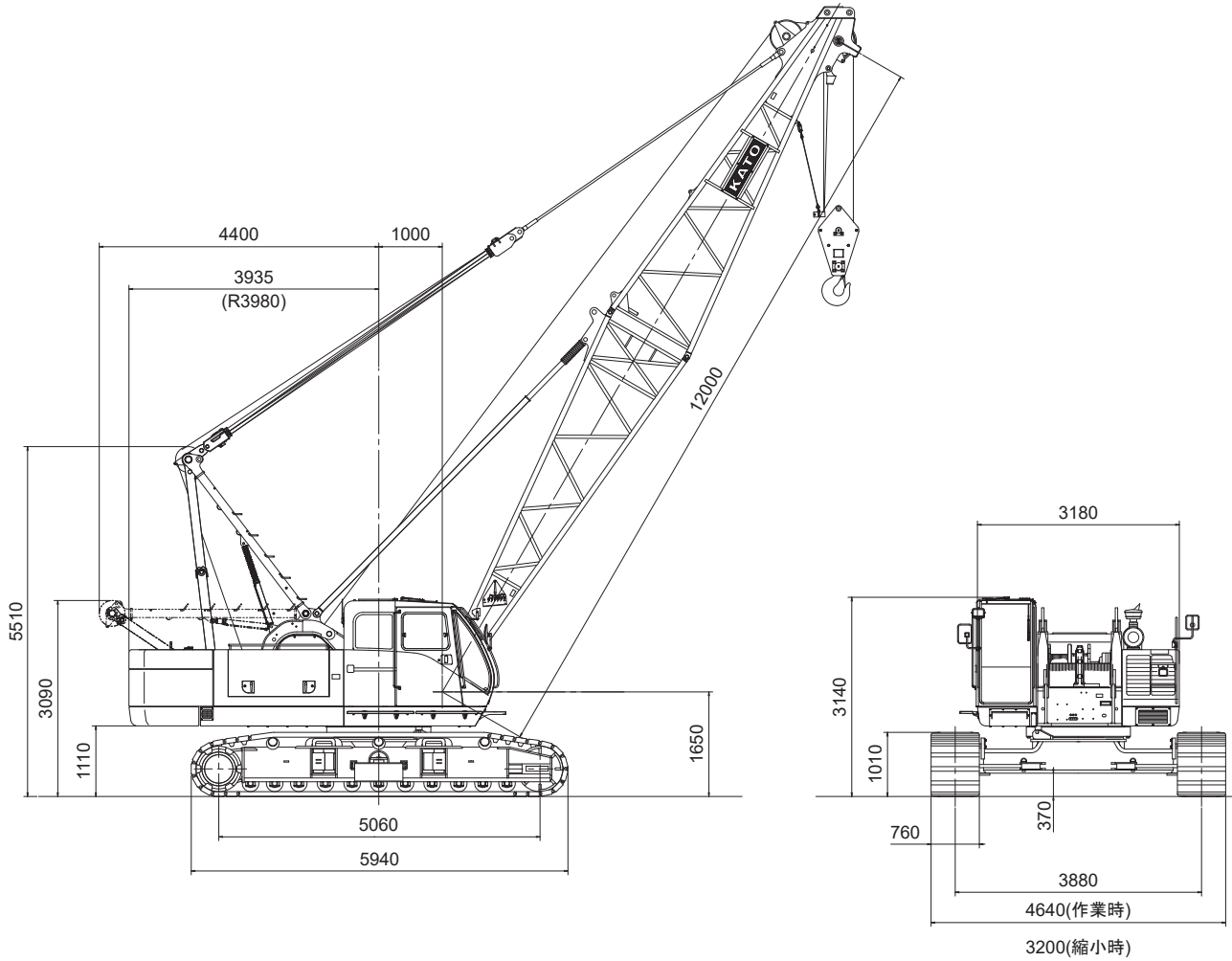
目次

クレーン仕様	2
寸法/仕様	2
作業範囲図	4
アタッチメント構成	5
定格総荷重表	6
ラフティングタワー仕様	12
寸法/仕様	12
作業範囲図	13
アタッチメント構成	14
定格総荷重表	15
コラムシェル仕様	20
寸法/仕様	20
分解質量及び概略寸法	21



■クレーン仕様

寸法/仕様



■CCH700 II 基本仕様

●本体性能	
旋回速度	3.3min ⁻¹
走行速度	※2.0/1.3km/h
登坂能力	40% (22°)
●エンジン	
エンジン名称	カミンズ QSB6.7-3B
定格出力	149kW/2,100min ⁻¹
総排気量	6.7L
燃料タンク容量	240L
バッテリー	12V×2個
●巻上装置 (主・補巻)	
油圧モータ	アキシシャルピストン型
減速機	遊星歯車1段減速十平歯車1段減速
巻上ドラム	1軸1ドラム方式、主・補ドラム同幅、リーバス溝付
クラッチ	内部拡張バンド式
ブレーキ	外部緊縮バンド式
ドラムロック	爪式
●ブーム巻上装置	
油圧モータ	アキシシャルピストン型
減速機	遊星歯車2段減速
巻上ドラム	リーバスタイプ溝付
ブレーキ	湿式多板ディスク
ドラムロック	爪式

注) ※印の数値は、負荷により変化します。

■標準装備品

●エンジン回転計 (アワーメータ) ●制御油圧計●燃料計●作動油温表示 (モニタ内) ●エンジン水温計 (モニタ内) ●エンジン油圧表示 (モニタ内) ●作業灯 24V×70W×2●室内灯 24V×10W×1●過負荷防止装置 (ペンダント張力検出型総合モーメント方式、90%にて警報、100%にて自動停止) ●フック過巻防止装置 (自動停止) ●ブーム過巻防止装置 (自動停止) ●第2ブーム過巻防止装置 (自動停止、解除不可) ●ブームリミットストップ (あおり止め) ●旋回ロック●主巻ドラムロック (爪式) ●補巻ドラムロック (爪式) ●ブーム起伏ドラムロック (爪式) ●油圧安全弁●カウンタバランス弁●乗降ロック●ブーム上下限角任意設定装置 (モーメントリミッタに含まれる) ●オーバーロード前緩停止システム●クラッチ固定ピン●走行レバーロック ●自動ブレーキシステム●安全ロック付トグルスイッチ●エンジン始動ボイスアラーム●エアコンディショナ●前面ワイパ (間欠式、ウォッシュャ式) ●天井ワイパ (間欠式、ウォッシュャ式) ●サンシェード●サンバイザ●小物入れ●フルリクライニングシート (アームレスト付7ウェイアジャスト) ●フロアマット●運転室乗降用ステップ (折畳み式) ●カーラジオ (AM/FM) ●シガーライタ (24V電源) ●灰皿●バックミラー (左右) ●警音器●電動式燃料ポンプ●旋回警報 (ボイスアラーム付) ●走行警報 (ボイスアラーム付) ●ハイAフレーム起伏シリンダ装置●低騒音型キャブ●グリーンガラス●ブーム上面歩み板 (金網・インナブーム用) ●フートレスト●電気式エンジンスロットル●フートスロットペダル●微速コントローラ●油圧アシストブレーキ (主・補) ●ウインチモード切換 (主・補) ●ブーム背面ガイドローラ×1 ●コンセント

■標準附属品

●標準工具一式●作業上着●パーツカタログ●取扱説明書●エンジン工具一式●パーツカタログ (エンジン用) ●取扱説明書 (エンジン用)

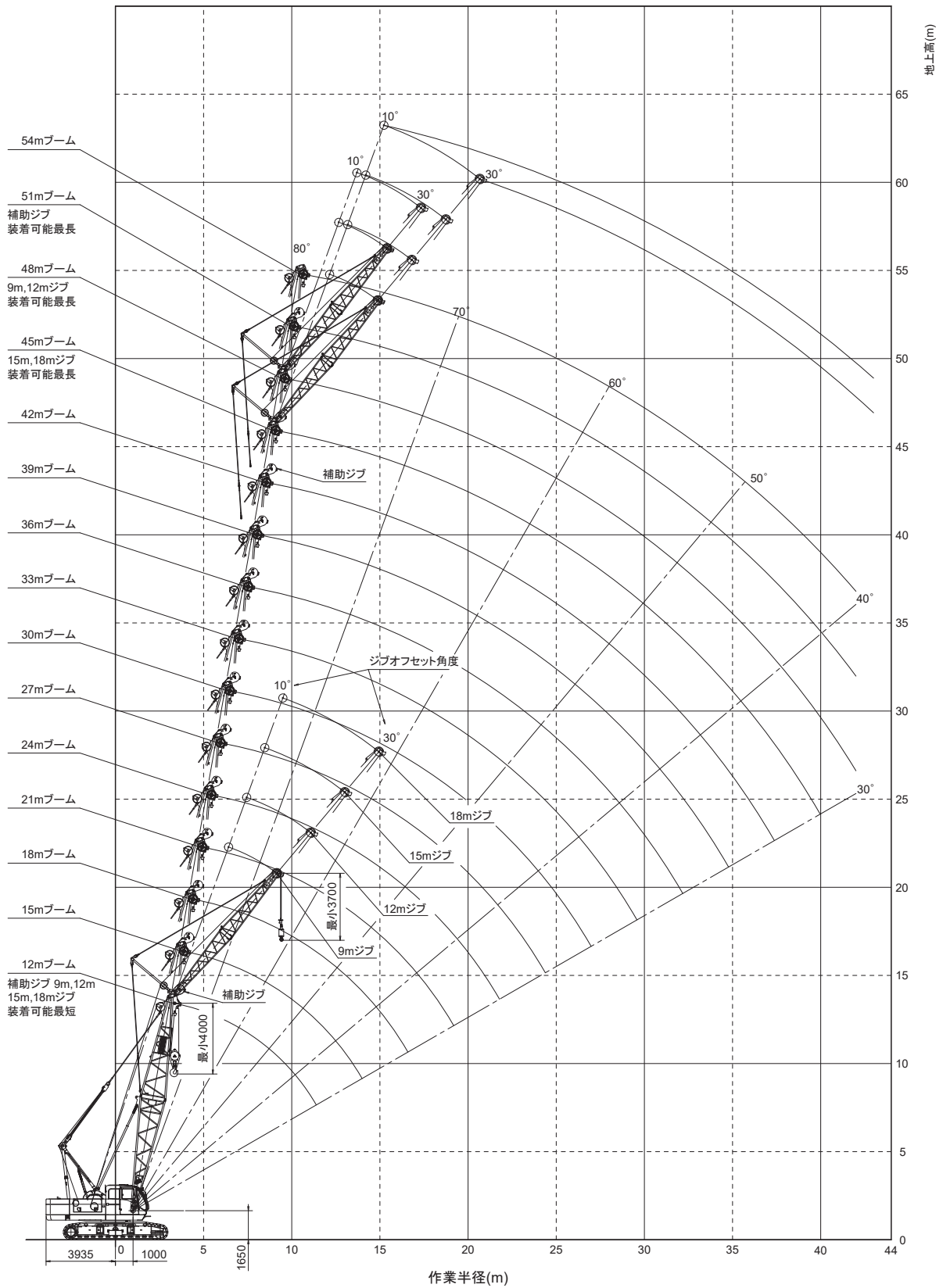
■特別仕様

●差込式ネームプレート (本体両側) ●緑色回転灯●無線通話装置●拡声器●燃料式ヒータ●デフロスタ●スパレスタ●モーメントリミッタ外部警報灯 (3色) ●電気式水準器●水泡式水準器●消火器取付●モニタテレビ (左方・後方・ドラム監視) ●モニタテレビ (つり荷監視) ●ドラムミラー●キャットウォーク●運転室プロテクタ●大型工具箱 (カーボディ前方取付) ●第3ドラム装置 (A仕様: クラッチ・ブレーキ付) ●第3ドラム装置 (B仕様: フリー降下無し・自動ブレーキ) ●リーピングウインチ●油圧式タグライン●補助油圧動力取外し (A仕様) 300K×225ℓ/min●補助油圧動力取外し (B仕様) 210K×125ℓ/min●風速計●航空障害灯 (地上60m以上になる場合取り付けが必要) ●ブーム先端表示灯●ドラムライト●ブーム作業灯●後方照明灯●ネームプレート (アウトバーム両側) ●背面金網 (アウトバーム、インサートブーム用) ●ブーム上安全ガード●ブーム背面ガイドローラ (追加取付) ●ブーム背面ロープガード●インサートブーム3m、6m、9m (ペンダントロープ付) ●9m基本ジブ、3m、6mインサートジブ (ペンダントロープ付) ●1m補助ジブ●45tフック (3シーブ) ●35tフック (3シーブ) ●15tフック (1シーブ) ●7tフック (補ジブ用) ●7tサルカンフック (補ジブ用) ●台船固縛金具●アタッチメント引起こし用敷板 (ラフティングタワー仕様標準装備/クレーン仕様42m以上必要) ●旋回サービスブレーキ●定速旋回システム●旋回中立ブレーキ●タワージブ起伏ペダル (ブーム起伏ペダル入れ換え)



■クレーン仕様

作業範囲図



アタッチメント構成

■ブーム構成

○印: 標準ガイドローラ位置

ブーム長 (m)	ブーム構成	ブーム長 (m)	ブーム構成
12.0		36.0	
15.0		39.0	
18.0		42.0	
21.0		45.0	
24.0		48.0	
27.0		51.0	
30.0		54.0	
33.0			

■クレーンジブ構成

ジブ長 (m)	ジブ構成
9.0	
12.0	
15.0	
18.0	

■ブームとジブの組み合わせ

ブーム長 (m)	ジブ長 (m)				
	補助ジブ	9.0	12.0	15.0	18.0
12.0	○	○	○	○	○
15.0	○	○	○	○	○
18.0	○	○	○	○	○
21.0	○	○	○	○	○
24.0	○	○	○	○	○
27.0	○	○	○	○	○
30.0	○	○	○	○	○
33.0	○	○	○	○	○
36.0	○	○	○	○	○
39.0	○	○	○	○	○
42.0	○	○	○	○	○
45.0	○	○	○	○	○
48.0	○	○	○	×	×
51.0	○	×	×	×	×
54.0	×	×	×	×	×

■クレーン仕様

項目	仕様	
最大つり上げ荷重×作業半径	70.0t×3.8m	
最大ブーム長さ	54.0m	
ジブ付最大ブーム長さ	63.0m (45mブーム+18mジブ)	
ロープ速度	荷重巻上・巻下	※110/80・55/40m/min
	ジブ荷重巻上・巻下	※110/80・55/40m/min
	ブーム巻上・巻下	※60m/min
ロープ掛数	70tフック	10条掛
	7tフック	1条掛
	ブーム巻上	14条掛
全装備重量 (12mブーム)	64.1t	
カウンタウェイト重量	25.0t	
平均接地圧	76.4kPa (0.78kgf/cm ²)	

(注) ※印の数値は負荷により変化します。

■使用ワイヤロープ (標準)

使用箇所	ロープ径 (mm)	破断荷重 (kN)	ロープタイプ
荷重巻上	φ22.4	357	IWRC 6×Fi (29)
ブーム巻上	φ16	182	IWRC 6×WS (31)
ブーム支持	φ34	850	IWRC 6×Fi (29)
補ジブ荷重巻上	φ22.4	357	IWRC 6×Fi (29)
補ジブ支持	φ28	585	IWRC 6×Fi (29)
補ジブストラット支持	φ28	585	IWRC 6×Fi (29)

■クレーン仕様

ブーム定格総荷重表 (カウンタウエイト 25.0t)

荷重 (t) 角度 (°)

ブーム長 (m)	12.0		15.0		18.0		21.0		24.0		27.0		30.0		33.0		36.0		39.0		42.0		45.0		48.0		51.0		54.0			
	荷重	角度	荷重	角度	荷重	角度	荷重	角度	荷重	角度	荷重	角度	荷重	角度	荷重	角度	荷重	角度	荷重	角度	荷重	角度	荷重	角度	荷重	角度	荷重	角度	荷重	角度		
3.8	70.0	78.0																														
4.0	66.0	77.0	63.1	79.5																												
4.5	59.1	74.5	59.0	77.5	58.5	79.5																										
5.0	52.6	72.0	52.5	75.5	52.4	78.0	52.0	80.0																								
5.5	45.1	69.5	45.0	73.5	44.9	76.5	44.8	78.5	44.7	80.0																						
6.0	39.4	66.5	39.3	71.5	39.2	75.0	39.1	77.0	39.0	78.5	38.9	80.0	6.7m x32.5	79.5																		
7.0	31.1	61.5	31.0	67.5	30.9	71.5	30.8	74.0	30.7	76.0	30.6	78.0	30.5	79.0	30.4	80.0	7.7m x26.0	80.0														
8.0	25.8	55.5	25.7	63.5	25.6	68.0	25.5	71.5	25.4	73.5	25.3	75.5	25.2	77.0	25.1	78.0	25.0	79.0	8.1m x24.5	80.0												
9.0	21.8	49.5	21.7	58.5	21.7	64.5	21.6	68.5	21.5	71.0	21.4	73.5	21.3	75.0	21.2	76.5	21.1	77.5	21.0	78.5	9.4m x19.5	79.0	9.3m x19.5	79.5	9.8m x18.4	80.0						
10.0	18.9	43.0	18.9	54.0	18.8	61.0	18.7	65.5	18.6	68.5	18.5	71.0	18.4	73.0	18.3	74.5	18.3	76.0	18.2	77.0	18.1	78.0	18.0	79.0	17.9	79.5	10.3m x17.1	80.0				
12.0	11.5m x15.8	30.0	14.9	44.0	14.8	53.0	14.7	59.0	14.6	63.5	14.5	66.5	14.4	69.0	14.4	71.0	14.3	72.5	14.2	74.0	14.1	75.0	14.0	76.0	13.9	77.0	13.8	78.0	12.7	77.5		
14.0			12.2	31.0	12.1	44.5	12.0	52.5	11.9	58.0	11.8	62.0	11.7	65.0	11.7	67.5	11.6	69.5	11.5	71.0	11.4	72.5	11.3	73.5	11.2	74.5	11.1	75.5	11.0	76.5		
16.0			14.1m x12.0	30.0	10.2	34.5	10.1	45.0	10.0	52.0	9.9	57.0	9.8	60.5	9.7	63.5	9.7	66.0	9.6	68.0	9.5	69.5	9.4	71.0	9.3	72.0	9.2	73.0	9.1	74.0		
18.0					16.7m x9.6	30.0	8.7	36.5	8.6	45.5	8.5	51.5	8.4	56.0	8.3	59.5	8.2	62.5	8.1	64.5	8.1	66.5	8.0	68.0	7.9	69.5	7.8	71.0	7.7	72.0		
20.0						19.3m x7.9	30.0	7.5	38.5	7.4	46.0	7.3	51.0	7.2	55.5	7.1	58.5	7.0	61.5	6.9	63.5	6.8	65.5	6.7	67.0	6.6	68.5	6.6	69.5			
22.0							21.9m x6.6	30.0	6.5	39.5	6.4	46.0	6.3	51.0	6.2	55.0	6.1	58.0	6.0	60.5	5.9	62.5	5.8	64.5	5.7	66.0	5.6	67.5				
24.0									5.7	32.0	5.6	40.5	5.6	46.5	5.5	50.5	5.4	54.5	5.3	57.0	5.2	59.5	5.1	61.5	5.0	63.5	4.9	65.0				
26.0								24.5m x5.6	30.0	5.0	34.0	4.9	41.0	4.8	46.5	4.7	50.5	4.7	54.0	4.6	56.5	4.5	59.0	4.4	61.0	4.3	62.5					
28.0										27.1m x4.7	30.0	4.4	35.5	4.3	42.0	4.2	46.5	4.1	50.5	4.0	53.5	3.9	56.0	3.8	58.5	3.7	60.5					
30.0											29.7m x4.0	30.0	3.9	37.0	3.8	42.5	3.7	46.5	3.6	50.0	3.5	53.0	3.4	55.5	3.3	58.0						
32.0															3.5	31.0	3.4	38.0	3.3	43.0	3.2	47.0	3.1	50.0	3.0	53.0	2.9	55.5				
34.0																32.3m x3.4	30.0	3.0	32.5	2.9	38.5	2.8	43.0	2.7	47.0	2.6	50.0	2.5	52.5			
36.0																	34.9m x2.8	30.0	2.6	34.0	2.5	39.0	2.4	43.5	2.3	47.0	2.1	50.0				
38.0																		37.5m x2.3	30.0	2.2	35.0	2.1	40.0	1.9	43.5	1.8	47.0					
40.0																				40.1m x1.9	30.0	1.8	36.0	1.7	40.5	1.6	44.0					
42.0																						1.5	31.5	1.4	36.5	1.3	41.0					
ロープ 条数	10		10		9		8		8		6		5		5		4		4		3		3		3		3		2			

(注意事項)

- 本定格総荷重表は、水平堅土上における全旋回時、転倒荷重の78%以内及び、移動式クレーン構造規格第14条の前方安定度を満足する値です。
- 本表中の太線で囲まれた部分は、ブーム等の強度によって決められた値です。
- 作業半径とは旋回中心からフック位置までの水平距離です。
- 作業を行う場合は必ずクローラを拡張し、Aフレームを引き起こしてください。
- 実際に吊り上げ得る荷重は、本表の値からフック等の吊り具の質量を差し引いた値です。
70tフック…0.99t 45tフック…0.55t 35tフック…0.50t
15tフック…0.45t 7tフック…0.25t 7tサルカンフック…0.13t
- ジブを装着できるブーム長さは、下表の通りです。

ジブ長さ(m)	補助ジブ	9.0	12.0	15.0	18.0
ブーム長さ(m)		12.0 ~ 51.0	12.0 ~ 48.0	12.0 ~ 48.0	12.0 ~ 45.0

- ジブを取り付けた場合の主フックでの定格総荷重は、本表の値から下記の質量 (補フック質量含む) を差し引いた値です。

ジブ長さ (m)	補助ジブ	9.0	12.0	15.0	18.0
減算質量 (t)		0.4	1.2	1.5	2.1

- 補助ジブの定格総荷重は、装着しているブーム長さと同じの本表の値から0.4tを差し引いた値です。
9.0m ~ 18.0mジブの定格総荷重は、別紙ジブ定格総荷重表を参照して下さい。
- 主フックを装着した場合の、ジブで実際に吊り上げることができる荷重は、本表の値より主フックと補フックの合計質量を差し引いた値です。
- 定格総荷重はワイヤロープの掛け数により下記の値に制限されます。
7.0tまで…1条掛 26.0tまで…4条掛 45.5tまで…7条掛 70.0tまで…10条掛
13.0tまで…2条掛 32.5tまで…5条掛 52.0tまで…8条掛
19.5tまで…3条掛 39.0tまで…6条掛 58.5tまで…9条掛

補助ジブ定格総荷重表

荷重 (t)

ブーム長 (m) 作業半径 (m)	12.0	15.0	18.0	21.0	24.0	27.0	30.0	33.0	36.0	39.0	42.0	45.0	48.0	51.0
3.9	7.0													
4.0	7.0	4.4m×7.0												
5.0	7.0	7.0	7.0	5.5m×7.0										
6.0	7.0	7.0	7.0	7.0	7.0	6.5m×7.0								
7.0	7.0	7.0	7.0	7.0	7.0	7.0	7.0	7.6m×7.0						
8.0	7.0	7.0	7.0	7.0	7.0	7.0	7.0	7.0	8.1m×7.0	8.6m×7.0				
9.0	7.0	7.0	7.0	7.0	7.0	7.0	7.0	7.0	7.0	9.1m×7.0	9.7m×7.0			
10.0	7.0	7.0	7.0	7.0	7.0	7.0	7.0	7.0	7.0	7.0	7.0	10.2m×7.0	10.7m×7.0	
12.0	7.0	7.0	7.0	7.0	7.0	7.0	7.0	7.0	7.0	7.0	7.0	7.0	7.0	7.0
14.0	12.5m×7.0	7.0	7.0	7.0	7.0	7.0	7.0	7.0	7.0	7.0	7.0	7.0	7.0	7.0
16.0		15.1m×7.0	7.0	7.0	7.0	7.0	7.0	7.0	7.0	7.0	7.0	7.0	7.0	7.0
18.0			17.7m×7.0	7.0	7.0	19.9m×7.0	19.8m×7.0	19.6m×7.0	19.4m×7.0	19.2m×7.0	19.0m×7.0	18.9m×7.0	18.8m×7.0	18.6m×7.0
20.0				7.0	20.1m×7.0	6.9	6.9	6.8	6.7	6.6	6.5	6.4	6.3	6.2
22.0				20.3m×7.0	6.2	6.1	6.0	5.9	5.8	5.7	5.6	5.5	5.4	5.3
24.0					22.9m×5.8	5.3	5.2	5.2	5.1	5.0	4.9	4.8	4.7	4.6
26.0						25.5m×4.9	4.6	4.5	4.4	4.3	4.3	4.2	4.1	4.0
28.0							28.1m×4.1	4.0	3.9	3.8	3.7	3.6	3.5	3.4
30.0								3.6	3.5	3.4	3.3	3.2	3.1	3.0
32.0								30.7m×3.4	3.1	3.0	2.9	2.8	2.7	2.6
34.0									33.3m×2.8	2.6	2.5	2.4	2.3	2.2
36.0										35.9m×2.3	2.2	2.1	2.0	1.9
38.0											1.9	1.8	1.7	1.5
40.0											38.5m×1.8	1.5	1.4	1.3
42.0												41.1m×1.4	1.1	1.0

(注意事項)

1. 本定格総荷重表は、水平堅土上における全旋回時、転倒荷重の78%以内及び、移動式クレーン構造規格第14条の前方安定度を満足する値です。
2. 作業半径とは旋回中心からフック位置までの水平距離です。
3. 作業を行う場合は必ずクローラを拡張し、Aフレームを引き起こしてください。
4. 主フックを装着した場合の、補助ジブで実際に吊り上げることができる荷重は、本表の値より主フックと補フックの合計質量を差し引いた値です。
 70tフック…0.99t 45tフック…0.55t 35tフック…0.50t
 15tフック…0.45t 7tフック…0.25t 7tサルカンフック…0.13t

■クレーン仕様

ジブ定格総荷重表

■ブーム長12.0m 荷重 (t)

ブーム長 (m) ジブ長(m) ジブオフセット角度 作業半径 (m)	12.0								
	9.0		12.0		15.0		18.0		
	10°	30°	10°	30°	10°	30°	10°	30°	
6.6	7.0								
7.0	7.0		7.7m×7.0						
8.0	7.0		7.0		8.6m×5.5				
9.0	7.0	9.3m×8.0	7.0		5.5		9.3m×4.5		
10.0	7.0	6.0	7.0	11.3m×5.0	5.5		4.5		
12.0	7.0	6.0	7.0	5.0	5.5	13.4m×4.0	4.5		
14.0	7.0	6.0	7.0	5.0	5.5	4.0	4.5	14.8m×3.5	
16.0	7.0	6.0	7.0	5.0	5.5	4.0	4.5	3.5	
18.0	7.0	6.0	7.0	5.0	5.5	4.0	4.5	3.5	
20.0		20.5m×7.0	6.0	20.9m×7.0	5.0	5.5	4.0	4.5	3.5
22.0			21.1m×8.0	6.9	5.0	5.5	4.0	4.5	3.5
24.0				23.4m×6.4	24.1m×5.0	5.5	4.0	4.5	3.5
26.0						26.1m×5.5	4.0	4.5	3.5
28.0							27.1m×4.0	4.5	3.5
30.0								28.8m×4.5	30.1m×3.5

■ブーム長15.0m 荷重 (t)

ブーム長 (m) ジブ長(m) ジブオフセット角度 作業半径 (m)	15.0										
	9.0		12.0		15.0		18.0				
	10°	30°	10°	30°	10°	30°	10°	30°			
7.0		7.1m×7.0									
8.0		7.0		8.2m×7.0							
9.0		7.0	9.8m×8.0	7.0		9.1m×5.5		9.8m×4.5			
10.0		7.0	6.0	7.0	11.8m×5.0	5.5		4.5			
12.0		7.0	6.0	7.0	5.0	5.5	13.6m×4.0	4.5			
14.0		7.0	6.0	7.0	5.0	5.5	4.0	4.5	15.3m×3.5		
16.0		7.0	6.0	7.0	5.0	5.5	4.0	4.5	3.5		
18.0		7.0	6.0	7.0	5.0	5.5	4.0	4.5	3.5		
20.0			21.6m×7.0	6.0	21.6m×7.0	5.0	5.5	4.0	4.5	3.5	
22.0			6.9	6.0	6.9	5.0	5.5	4.0	4.5	3.5	
24.0				23.1m×6.4	23.7m×6.0	6.1	5.0	5.5	4.0	4.5	3.5
26.0						5.5	5.0	5.5	4.0	4.5	3.5
28.0							28.7m×5.0	5.0	4.0	4.5	3.5
30.0								28.7m×4.8	29.7m×4.0	4.5	3.5
32.0										31.4m×4.3	3.5
34.0											32.7m×3.5

■ブーム長18.0m 荷重 (t)

ブーム長 (m) ジブ長(m) ジブオフセット角度 作業半径 (m)	18.0									
	9.0		12.0		15.0		18.0			
	10°	30°	10°	30°	10°	30°	10°	30°		
7.0		7.6m×7.0								
8.0		7.0		8.7m×7.0						
9.0		7.0		7.0		9.6m×5.5				
10.0		7.0	10.4m×6.0	7.0		5.5		10.4m×4.5		
12.0		7.0	6.0	7.0	12.3m×5.0	5.5		4.5		
14.0		7.0	6.0	7.0	5.0	5.5	14.2m×4.0	4.5	15.8m×3.5	
16.0		7.0	6.0	7.0	5.0	5.5	4.0	4.5	3.5	
18.0		7.0	6.0	7.0	5.0	5.5	4.0	4.5	3.5	
20.0			21.4m×7.0	6.0	21.4m×7.0	5.0	5.5	4.0	4.5	3.5
22.0			6.8	6.0	6.8	5.0	5.5	4.0	4.5	3.5
24.0			6.0	6.0	6.0	5.0	5.5	4.0	4.5	3.5
26.0			25.7m×5.5	5.4	5.4	5.0	5.4	4.0	4.5	3.5
28.0				26.3m×5.3	4.9	4.9	4.9	4.0	4.5	3.5
30.0					28.6m×4.7	29.3m×4.6	4.5	4.0	4.5	3.5
32.0							31.3m×4.2	4.0	4.1	3.5
34.0								32.3m×4.0	3.7	3.5
36.0										35.3m×3.5

■ブーム長21.0m 荷重 (t)

ブーム長 (m) ジブ長(m) ジブオフセット角度 作業半径 (m)	21.0											
	9.0		12.0		15.0		18.0					
	10°	30°	10°	30°	10°	30°	10°	30°				
8.0		8.2m×7.0										
9.0		7.0		9.3m×7.0								
10.0		7.0	10.9m×6.0	7.0		10.2m×5.5		10.9m×4.5				
12.0		7.0	6.0	7.0	12.9m×5.0	5.5		4.5				
14.0		7.0	6.0	7.0	5.0	5.5	14.7m×4.0	4.5				
16.0		7.0	6.0	7.0	5.0	5.5	4.0	4.5	16.4m×3.5			
18.0		7.0	6.0	7.0	5.0	5.5	4.0	4.5	3.5			
20.0			21.2m×7.0	6.0	21.2m×7.0	5.0	5.5	4.0	4.5	3.5		
22.0			6.7	6.0	6.6	5.0	5.5	4.0	4.5	3.5		
24.0			5.9	6.0	5.9	5.0	5.5	4.0	4.5	3.5		
26.0			5.3	5.3	5.3	5.0	5.3	4.0	4.5	3.5		
28.0			4.7	4.8	4.8	4.8	4.8	4.0	4.5	3.5		
30.0				28.3m×4.7	28.9m×4.6	4.4	4.4	4.4	4.0	4.4	3.5	
32.0						31.2m×4.1	31.9m×4.0	4.0	4.0	4.0	3.5	
34.0								33.9m×3.6	3.7	3.6	3.5	
36.0										34.9m×3.5	3.3	3.3
38.0											36.6m×3.2	37.9m×3.0

(注意事項)

1. 本定格総荷重表は、水平堅土上における全旋回時、転倒荷重の78%以内及び、移動式クレーン構造規格第14条の前方安定度を満足する値です。
2. 作業半径とは旋回中心からフック位置までの水平距離です。
3. 作業を行う場合は必ずクローラを拡張し、Aフレームを引き起こしてください。

4. 主フックを装着した場合の、ジブで実際に吊り上げることができる荷重は、本表の値より主フックと補フックの合計質量を差し引いた値です。

70tフック…0.99t 45tフック…0.55t 35tフック…0.50t
 15tフック…0.45t 7tフック…0.25t

ジブ定格総荷重表

■ブーム長24.0m

荷重 (t)

ブーム長 (m)		24.0							
ジブ長 (m)		9.0		12.0		15.0		18.0	
ジブオフセット角度		10°	30°	10°	30°	10°	30°	10°	30°
作業半径 (m)		10°	30°	10°	30°	10°	30°	10°	30°
8.0	8.7m×7.0								
9.0	7.0		9.8m×7.0						
10.0	7.0	11.4m×6.0	7.0		10.7m×5.5		11.4m×4.5		
12.0	7.0	6.0	7.0	13.4m×5.0	5.5		4.5		
14.0	7.0	6.0	7.0	5.0	5.5	15.2m×4.0	4.5		
16.0	7.0	6.0	7.0	5.0	5.5	4.0	4.5	16.9m×3.5	
18.0	7.0	6.0	7.0	5.0	5.5	4.0	4.5	3.5	
20.0	21.0m×7.0	6.0	21.0m×7.0	5.0	5.5	4.0	4.5	3.5	
22.0	6.6	6.0	6.6	5.0	5.5	4.0	4.5	3.5	
24.0	5.8	5.8	5.8	5.0	5.5	4.0	4.5	3.5	
26.0	5.2	5.2	5.2	5.0	5.2	4.0	4.5	3.5	
28.0	4.6	4.7	4.7	4.7	4.7	4.0	4.5	3.5	
30.0	4.2	4.2	4.2	4.3	4.3	4.0	4.3	3.5	
32.0	30.9m×4.0	31.5m×3.9	3.8	3.9	3.9	3.9	3.9	3.5	
34.0			33.8m×3.5	3.5	3.5	3.5	3.5	3.5	
36.0				34.5m×3.4	3.2	3.2	3.2	3.2	
38.0					36.5m×3.1	37.5m×3.0	3.0	3.0	
40.0							39.2m×2.8	2.7	
42.0								40.5m×2.6	

■ブーム長27.0m

荷重 (t)

ブーム長 (m)		27.0							
ジブ長 (m)		9.0		12.0		15.0		18.0	
ジブオフセット角度		10°	30°	10°	30°	10°	30°	10°	30°
作業半径 (m)		10°	30°	10°	30°	10°	30°	10°	30°
9.0	9.2m×7.0								
10.0	7.0	11.9m×6.0	10.3m×7.0			11.2m×5.5		11.9m×4.5	
12.0	7.0	6.0	7.0	13.9m×5.0	5.5		4.5		
14.0	7.0	6.0	7.0	5.0	5.5	15.7m×4.0	4.5		
16.0	7.0	6.0	7.0	5.0	5.5	4.0	4.5	17.4m×3.5	
18.0	7.0	6.0	7.0	5.0	5.5	4.0	4.5	3.5	
20.0	20.8m×7.0	6.0	20.8m×7.0	5.0	5.5	4.0	4.5	3.5	
22.0	6.5	6.0	6.5	5.0	5.5	4.0	4.5	3.5	
24.0	5.7	5.7	5.7	5.0	5.5	4.0	4.5	3.5	
26.0	5.1	5.1	5.1	5.0	5.1	4.0	4.5	3.5	
28.0	4.5	4.6	4.6	4.6	4.6	4.0	4.5	3.5	
30.0	4.1	4.1	4.1	4.2	4.2	4.0	4.2	3.5	
32.0	3.7	3.7	3.7	3.8	3.8	3.8	3.8	3.5	
34.0	33.5m×3.4	34.1m×3.3	3.4	3.4	3.4	3.4	3.4	3.4	
36.0			3.1	3.1	3.1	3.1	3.1	3.1	
38.0			36.4m×3.0	37.1m×2.9	2.8	2.8	2.8	2.8	
40.0					39.1m×2.7	40.1m×2.6	2.6	2.6	
42.0							41.8m×2.4	2.4	
44.0								43.1m×2.2	

■ブーム長30.0m

荷重 (t)

ブーム長 (m)		30.0							
ジブ長 (m)		9.0		12.0		15.0		18.0	
ジブオフセット角度		10°	30°	10°	30°	10°	30°	10°	30°
作業半径 (m)		10°	30°	10°	30°	10°	30°	10°	30°
9.0	9.7m×7.0								
10.0	7.0		10.8m×7.0		11.7m×5.5				
12.0	7.0	12.4m×6.0	7.0		5.5		12.5m×4.5		
14.0	7.0	6.0	7.0	14.4m×5.0	5.5		4.5		
16.0	7.0	6.0	7.0	5.0	5.5	16.2m×4.0	4.5	17.9m×3.5	
18.0	7.0	6.0	7.0	5.0	5.5	4.0	4.5	3.5	
20.0	20.5m×7.0	6.0	20.5m×7.0	5.0	5.5	4.0	4.5	3.5	
22.0	6.4	6.0	6.4	5.0	5.5	4.0	4.5	3.5	
24.0	5.6	5.6	5.6	5.0	5.5	4.0	4.5	3.5	
26.0	5.0	5.0	5.0	5.0	5.0	4.0	4.5	3.5	
28.0	4.4	4.5	4.5	4.5	4.5	4.0	4.5	3.5	
30.0	4.0	4.1	4.0	4.1	4.0	4.0	4.1	3.5	
32.0	3.6	3.6	3.6	3.7	3.7	3.7	3.7	3.5	
34.0	3.2	3.3	3.3	3.3	3.3	3.3	3.3	3.3	
36.0	36.1m×2.9	2.9	3.0	3.0	3.0	3.0	3.0	3.0	
38.0		36.7m×2.8	2.7	2.7	2.7	2.7	2.7	2.7	
40.0			39.0m×2.5	39.7m×2.5	2.4	2.5	2.5	2.5	
42.0					41.7m×2.2	42.7m×2.1	2.3	2.3	
44.0							43.4m×2.1	2.0	

■ブーム長33.0m

荷重 (t)

ブーム長 (m)		33.0							
ジブ長 (m)		9.0		12.0		15.0		18.0	
ジブオフセット角度		10°	30°	10°	30°	10°	30°	10°	30°
作業半径 (m)		10°	30°	10°	30°	10°	30°	10°	30°
10.0	10.2m×7.0		11.3m×7.0						
12.0	7.0	12.4m×6.0	7.0			12.2m×5.5		13.0m×4.5	
14.0	7.0	6.0	7.0	14.9m×5.0	5.5		4.5		
16.0	7.0	6.0	7.0	5.0	5.5	16.8m×4.0	4.5		
18.0	7.0	6.0	7.0	5.0	5.5	4.0	4.5	18.4m×3.5	
20.0	20.4m×7.0	6.0	20.4m×7.0	5.0	5.5	4.0	4.5	3.5	
22.0	6.3	6.0	6.3	5.0	5.5	4.0	4.5	3.5	
24.0	5.5	5.6	5.6	5.0	5.5	4.0	4.5	3.5	
26.0	4.9	4.9	4.9	4.9	4.9	4.0	4.5	3.5	
28.0	4.3	4.4	4.4	4.4	4.4	4.0	4.4	3.5	
30.0	3.8	4.0	3.9	4.0	4.0	4.0	4.0	3.5	
32.0	3.4	3.5	3.5	3.6	3.6	3.6	3.6	3.5	
34.0	3.1	3.2	3.2	3.2	3.2	3.2	3.2	3.2	
36.0	2.7	2.8	2.8	2.9	2.9	2.9	2.9	2.9	
38.0	38.7m×2.3	2.5	2.5	2.6	2.6	2.6	2.6	2.6	
40.0		38.3m×2.3	2.2	2.3	2.4	2.4	2.4	2.4	
42.0			41.5m×2.1	2.0	2.1	2.1	2.1	2.1	
44.0				42.3m×2.0	1.8	1.9	1.9	1.9	

■クレーン仕様

ジブ定格総荷重表

■ブーム長36.0m 荷重 (t)

ブーム長 (m)	36.0							
	9.0		12.0		15.0		18.0	
	ジブ長(m)	ジブオフセット角度	ジブ長(m)	ジブオフセット角度	ジブ長(m)	ジブオフセット角度	ジブ長(m)	ジブオフセット角度
10.0	10.8m×7.0		11.9m×7.0		12.8m×5.5		13.5m×4.5	
12.0	7.0	13.5m×6.0	7.0		15.5m×5.0		4.5	
14.0	7.0	6.0	7.0	5.5			4.5	
16.0	7.0	6.0	7.0	5.0	5.5	17.3m×4.0	4.5	
18.0	7.0	6.0	7.0	5.0	5.5	4.0	4.5	19.0m×3.5
20.0	20.2m×7.0	6.0	20.2m×7.0	5.0	5.5	4.0	4.5	3.5
22.0	6.2	6.0	6.2	5.0	5.5	4.0	4.5	3.5
24.0	5.4	5.5	5.5	5.0	5.5	4.0	4.5	3.5
26.0	4.8	4.8	4.8	4.8	4.8	4.0	4.5	3.5
28.0	4.2	4.3	4.3	4.3	4.3	4.0	4.3	3.5
30.0	3.8	3.9	3.8	3.9	3.9	3.8	3.9	3.5
32.0	3.4	3.5	3.4	3.5	3.5	3.5	3.5	3.5
34.0	3.0	3.1	3.1	3.1	3.1	3.1	3.1	3.1
36.0	2.6	2.7	2.7	2.8	2.8	2.8	2.8	2.8
38.0	2.3	2.4	2.4	2.5	2.5	2.5	2.5	2.5
40.0	2.1	2.1	2.1	2.2	2.2	2.2	2.2	2.2
42.0	41.3m×1.9	41.9m×1.9	1.9	2.0	2.0	2.0	2.0	2.0
44.0			1.7	1.7	1.7	1.8	1.8	1.8

■ブーム長39.0m 荷重 (t)

ブーム長 (m)	39.0							
	9.0		12.0		15.0		18.0	
	ジブ長(m)	ジブオフセット角度	ジブ長(m)	ジブオフセット角度	ジブ長(m)	ジブオフセット角度	ジブ長(m)	ジブオフセット角度
10.0	11.3m×7.0							
12.0	7.0		12.4m×7.0		13.3m×5.5			
14.0	7.0	6.0	7.0		5.5		4.5	
16.0	7.0	6.0	7.0	5.0	5.5	17.9m×4.0	4.5	
18.0	7.0	6.0	7.0	5.0	5.5	4.0	4.5	19.5m×3.5
20.0	7.0	6.0	7.0	5.0	5.5	4.0	4.5	3.5
22.0	6.1	6.0	6.1	5.0	5.5	4.0	4.5	3.5
24.0	5.3	5.4	5.4	5.0	5.4	4.0	4.5	3.5
26.0	4.7	4.7	4.7	4.7	4.7	4.0	4.5	3.5
28.0	4.1	4.2	4.2	4.2	4.2	4.0	4.2	3.5
30.0	3.7	3.8	3.7	3.8	3.8	3.8	3.8	3.5
32.0	3.2	3.4	3.3	3.4	3.4	3.4	3.4	3.4
34.0	2.9	3.0	2.9	3.0	3.0	3.0	3.0	3.0
36.0	2.5	2.6	2.6	2.7	2.7	2.7	2.7	2.7
38.0	2.2	2.3	2.3	2.4	2.4	2.4	2.4	2.4
40.0	2.0	2.0	2.0	2.1	2.1	2.1	2.1	2.1
42.0	1.7	1.8	1.8	1.9	1.9	1.9	1.9	1.9
44.0	43.9m×1.5	1.5	1.6	1.7	1.6	1.7	1.7	1.7

■ブーム長42.0m 荷重 (t)

ブーム長 (m)	42.0							
	9.0		12.0		15.0		18.0	
	ジブ長(m)	ジブオフセット角度	ジブ長(m)	ジブオフセット角度	ジブ長(m)	ジブオフセット角度	ジブ長(m)	ジブオフセット角度
10.0	11.8m×7.0							
12.0	7.0		12.9m×7.0		13.8m×5.5			
14.0	7.0	14.5×6.0	7.0		5.5		14.5m×4.5	
16.0	7.0	6.0	7.0	16.5m×5.0	5.5		4.5	
18.0	19.8m×7.0	6.0	19.8m×7.0	5.0	5.5	18.3m×4.0	4.5	
20.0	6.9	6.0	6.9	5.0	5.5	4.0	4.5	3.5
22.0	6.0	6.0	6.0	5.0	5.5	4.0	4.5	3.5
24.0	5.3	5.3	5.3	5.0	5.3	4.0	4.5	3.5
26.0	4.6	4.7	4.7	4.7	4.7	4.0	4.5	3.5
28.0	4.0	4.1	4.1	4.1	4.1	4.0	4.1	3.5
30.0	3.5	3.7	3.6	3.7	3.7	3.7	3.7	3.5
32.0	3.1	3.3	3.2	3.3	3.3	3.3	3.3	3.3
34.0	2.7	2.9	2.8	2.9	2.9	2.9	2.9	2.9
36.0	2.4	2.5	2.5	2.6	2.5	2.6	2.6	2.6
38.0	2.1	2.2	2.2	2.3	2.2	2.3	2.3	2.3
40.0	1.8	1.9	1.9	2.0	2.0	2.0	2.0	2.0
42.0	1.6	1.7	1.7	1.8	1.7	1.8	1.8	1.8
44.0	1.3	1.4	1.4	1.5	1.5	1.6	1.5	1.6

■ブーム長45.0m 荷重 (t)

ブーム長 (m)	45.0							
	9.0		12.0		15.0		18.0	
	ジブ長(m)	ジブオフセット角度	ジブ長(m)	ジブオフセット角度	ジブ長(m)	ジブオフセット角度	ジブ長(m)	ジブオフセット角度
12.0	12.3m×7.0		13.4m×7.0					
14.0	7.0	15.0m×6.0	7.0		14.3m×5.5		15.1m×4.5	
16.0	7.0	6.0	7.0	17.0m×5.0	5.5		4.5	
18.0	19.7m×7.0	6.0	19.7m×7.0	5.0	5.5	18.8m×4.0	4.5	
20.0	6.8	6.0	6.8	5.0	5.5	4.0	4.5	20.5m×3.5
22.0	5.9	5.9	5.9	5.0	5.5	4.0	4.5	3.5
24.0	5.1	5.2	5.2	5.0	5.2	4.0	4.5	3.5
26.0	4.5	4.6	4.6	4.6	4.6	4.0	4.5	3.5
28.0	3.9	4.0	4.0	4.0	4.0	4.0	4.0	3.5
30.0	3.4	3.6	3.5	3.6	3.6	3.6	3.6	3.5
32.0	3.0	3.2	3.1	3.2	3.2	3.2	3.2	3.2
34.0	2.6	2.8	2.7	2.8	2.8	2.8	2.8	2.8
36.0	2.3	2.4	2.4	2.5	2.4	2.5	2.4	2.5
38.0	2.0	2.1	2.1	2.2	2.1	2.2	2.1	2.2
40.0	1.7	1.8	1.8	1.9	1.9	1.9	1.9	1.9
42.0	1.5	1.6	1.6	1.7	1.6	1.7	1.6	1.7
44.0	1.2	1.3	1.3	1.4	1.4	1.4	1.4	1.4

ジブ定格総荷重表

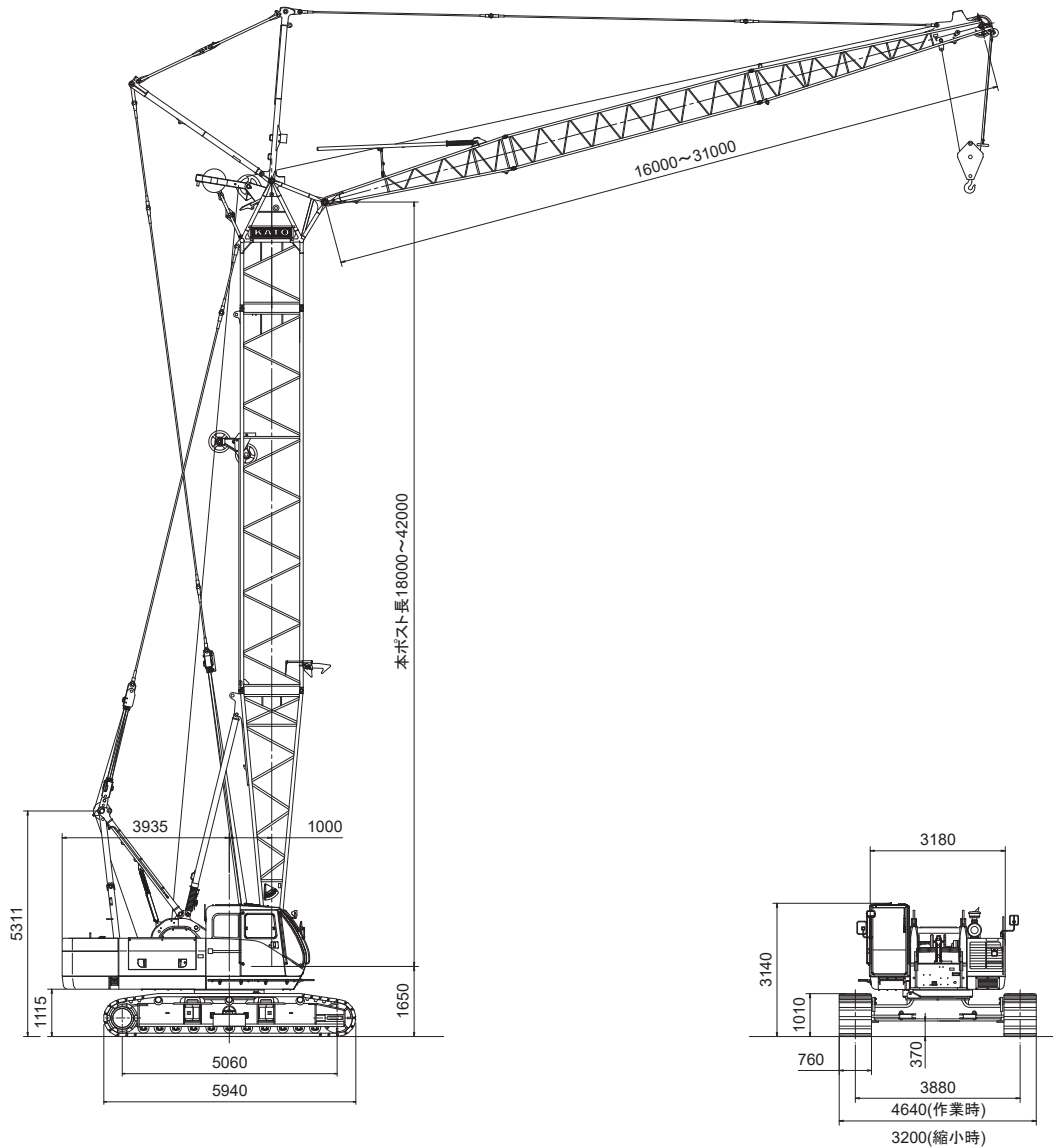
■ブーム長48.0m 荷重 (t)

ブーム長 (m)	48.0			
ジブ長(m)	9.0		12.0	
ジブオフセット角度	10°	30°	10°	30°
作業半径 (m)				
12.0	12.9m× 7.0			
14.0	7.0	15.6m× 6.0	7.0	
16.0	7.0	6.0	7.0	17.5m× 5.0
18.0	19.5m× 7.0	6.0	19.5m× 7.0	5.0
20.0	6.7	6.0	6.7	5.0
22.0	5.8	5.8	5.8	5.0
24.0	5.0	5.1	5.1	5.0
26.0	4.4	4.5	4.5	4.5
28.0	3.8	3.9	3.9	3.9
30.0	3.3	3.5	3.4	3.5
32.0	2.9	3.1	3.0	3.1
34.0	2.5	2.7	2.6	2.7
36.0	2.2	2.3	2.3	2.4
38.0	1.9	2.0	2.0	2.1
40.0	1.6	1.7	1.7	1.8
42.0	1.4	1.5	1.4	1.5
44.0	1.1	1.2	1.2	1.3



■ラフティングタワー仕様

寸法/仕様



■ラフティングタワー仕様

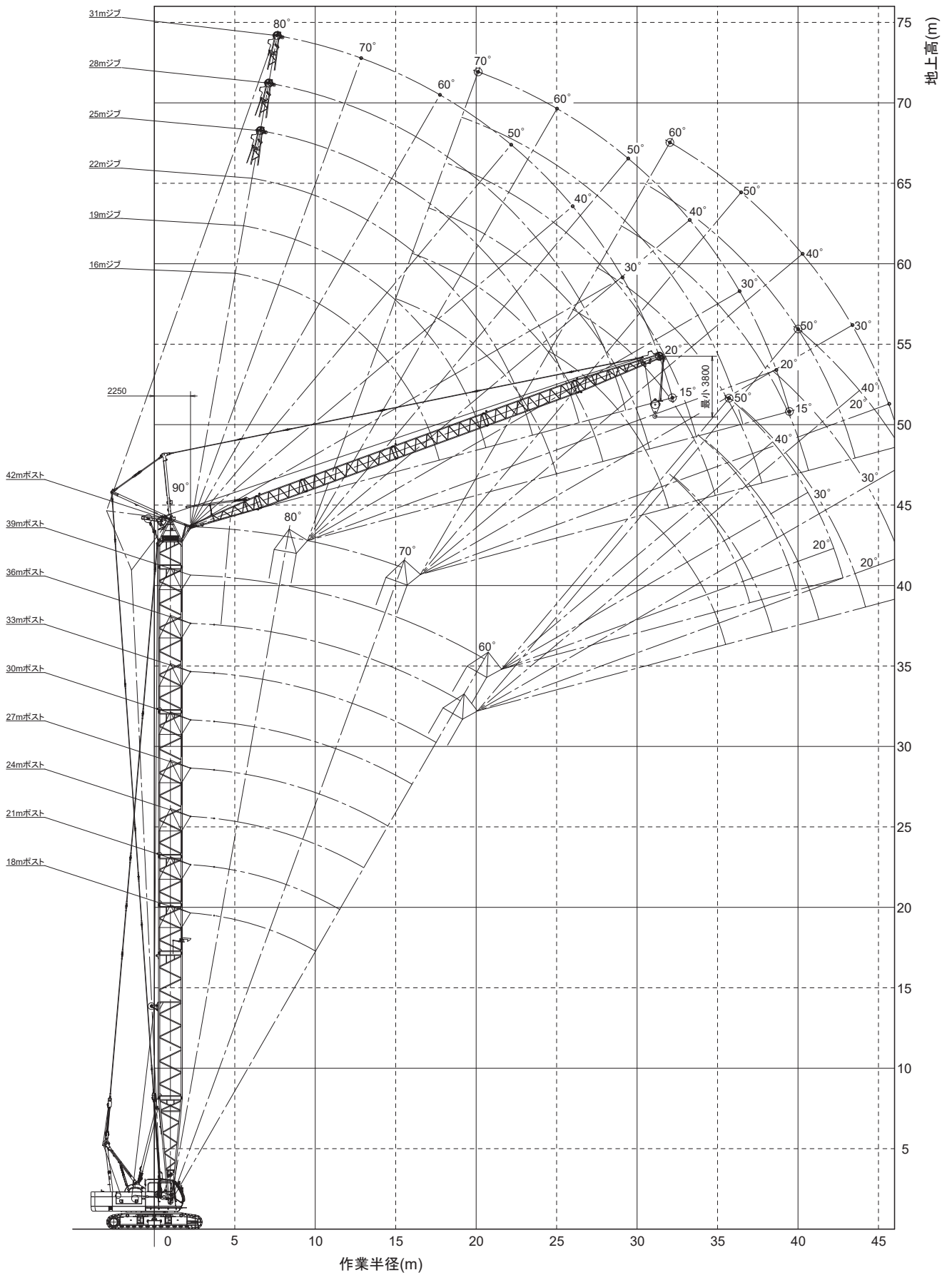
項目	仕様
最大つり上げ荷重×作業半径	13.0t×12.0m
フック地上最大揚程	70.2m (42.0mポスト+31.0mジブ)
ロープ 巻上・巻下 速度	荷重 ※110/80・55/40m/min
	ポスト起伏 ※60m/min
	ジブ起伏 ※110/80・55/40m/min
ロープ掛数	13tフック 2条掛
	7tフック 1条掛
	ポスト起伏 14条掛
	ジブ起伏 8条掛
カウンタウエイト重量	25.0t
全装備重量	72.1t (42.0mポスト+31.0mジブ+13tフック)
平均接地圧	85.9kPa (0.88kgf/cm ²)

■使用ワイヤロープ

使用箇所	ロープ径 (mm)	破断荷重 (kN)	ロープタイプ
タワージブ荷重巻上	φ22.4	440	P・S (19)+39×P・7
タワージブ巻上	φ22.4	357	IWRC 6×WS (31)
ポスト巻上	φ16	182	IWRC 6×WS (31)
タワージブ支持	φ28	585	IWRC 6×Fi (29)
ストラット支持	φ31.5	734	IWRC 6×Fi (29)
ポスト支持	φ34	850	IWRC 6×Fi (29)

(注) ※印の数値は負荷により変化します。

作業範囲図



■ラフティングタワー仕様

アタッチメント構成

■タワーポスト構成

ポスト長 (m)	ポスト構成(TW仕様)
18.0	
21.0	
24.0	
27.0	
30.0	
33.0	
36.0	
39.0	
42.0	

■タワージブ構成

○印: 標準ガイドローラ位置

ジブ長 (m)	タワージブ標準構成
16.0	
19.0	
22.0	
25.0	
28.0	
31.0	

■タワーポストとタワージブの組み合わせ

ポスト長 (m)	タワージブ (m)					
	16.0	19.0	22.0	25.0	28.0	31.0
18.0	○	×	×	×	×	×
21.0	○	○	×	×	×	×
24.0	◎	◎	◎	×	×	×
27.0	◎	◎	◎	◎	×	×
30.0	◎	◎	◎	◎	◎	×
33.0	◎	◎	◎	◎	◎	◎
36.0	◎	◎	◎	◎	◎	◎
39.0	◎	◎	◎	◎	◎	◎
42.0	◎	◎	◎	◎	◎	◎

○、◎印の組み合わせが可能です。×印の組み合わせは出来ません。

○印の組み合わせ（ポスト長 18.0m ~ 21.0m）の場合、特殊インサートブームのガイドシーブは使用しません。

ラフティングタワークレーン定格総荷重表 (カウンタウエイト 25.0t)

■タワーポスト長18.0m、21.0m

荷重 (t)

ポスト長 (m)	18.0				21.0								
ジブ長 (m)	16.0				16.0				19.0				
ポスト角度	90°	80°	70°	60°	90°	80°	70°	60°	90°	80°	70°	60°	
作業半径 (m)	90°	80°	70°	60°	90°	80°	70°	60°	90°	80°	70°	60°	
5.1	13.0				13.0				5.6m×13.0				
6.0	13.0				13.0				13.0				
7.0	13.0				13.0				13.0				
8.0	13.0				13.0				13.0				
9.0	13.0				13.0				13.0				
10.0	13.0	10.8m×13.0			13.0	11.3m×13.0			13.0				
11.0	11.5m×13.0	11.5m×13.0			11.5m×13.0	11.5m×13.0			13.0				
12.0	12.7	12.7			12.7	12.7			13.0	12.4m×12.7			
14.0	11.2	11.2			11.2	11.2			11.5	11.5			
16.0	9.7	9.7	16.2m×9.5		9.7	9.7	17.3m×8.7		10.1	10.1			
18.0	17.3m×8.6	8.1	8.1		17.3m×8.7	8.2	8.2		8.7	8.7	18.8m×8.2		
20.0	★17.9m×8.2	7.1	7.1	21.2m×6.7	★17.9m×8.3	7.1	7.1		7.5	7.5	7.5		
22.0		20.5m×6.9	6.4	6.4		21.0m×6.6	6.1	22.7m×5.9	20.2m×7.4	6.4	6.4		
24.0		★21.0m×6.7	23.4m×5.9	5.7		★21.6m×6.3	5.5	5.5	★20.8m×7.0	23.9m×5.7	5.7	24.6m×5.5	
26.0			★24.0m×5.7	5.1			24.5m×5.4	4.9		★24.5m×5.6	5.2	5.2	
28.0				26.2m×5.1			★25.0m×5.2	27.7m×4.5				27.4m×4.8	4.7
30.0												★27.9m×4.7	4.3
32.0													30.6m×4.2

■タワーポスト長24.0m

荷重 (t)

ポスト長 (m)	24.0												
ジブ長 (m)	16.0				19.0				22.0				
ポスト角度	90°	80°	70°	60°	90°	80°	70°	60°	90°	80°	70°	60°	
作業半径 (m)	90°	80°	70°	60°	90°	80°	70°	60°	90°	80°	70°	60°	
5.1	13.0				5.6m×13.0								
6.0	13.0				13.0				6.1m×13.0				
7.0	13.0				13.0				13.0				
8.0	13.0				13.0				13.0				
9.0	13.0				13.0				13.0				
10.0	13.0				13.0				13.0				
11.0	11.5m×13.0	11.9m×12.8			13.0				13.0				
12.0	12.7	12.7			13.0	12.9m×12.3			13.0	13.9m×11.6			
14.0	11.2	11.2			11.5	11.5			11.5	11.5			
16.0	9.7	9.7			10.1	10.1			10.1	10.1			
18.0	17.3m×8.6	8.1	18.3m×7.9		8.7	8.7	19.8m×7.5		8.7	8.7			
20.0	★17.9m×8.2	6.9	6.9		7.4	7.4	7.4		7.5	7.5	21.3m×6.8		
22.0		21.5m×6.2	6.0		20.2×7.3	6.4	6.4		6.4	6.4	6.4		
24.0		★22.1m×6.0	5.3	24.2m×5.2	★20.8m×7.0	5.6	5.6		23.1m×5.9	5.6	5.6		
26.0			25.5m×4.8	4.7		24.4m×5.5	5.0	26.1m×5.0	★23.7m×5.7	5.0	5.0		
28.0			★26.1m×4.7	4.3		★25.0m×5.3	4.5	4.5		27.3m×4.6	4.4	28.1m×4.4	
30.0				29.2m×4.1			28.4m×4.4	4.1		★27.9m×4.4	4.1	4.1	
32.0							★29.0m×4.3	3.8				31.3m×3.8	3.7
34.0								32.1m×3.8				★31.9m×3.7	3.5
36.0													35.0m×3.3

(注意事項)

1. 本定格総荷重表は、水平堅土上における全旋回時、転倒荷重の78%以内及び、移動式クレーン構造規格第14条の前方安定度を満足する値です。
2. 作業半径とは旋回中心からフック位置までの水平距離です。
3. 作業を行う場合は必ずクローラを拡張し、Aフレームを引き起こしてください。
4. タワーポスト中心線とジブ中心線とのなす角度 (オフセット角)は、常に10°を下回らないで下さい。
5. ジブ中心線と水平面とのなす角度 (ジブ角)は、荷重を吊った状態で15°を下回らないで下さい。

6. 実際に吊り上げ得る荷重は、本表の値からフック等の吊り具の質量を差し引いた値です。

13tフック・・・0.45t 7tフック・・・0.25t

7. 定格総荷重はワイヤロープの掛け数により下記の値に制限されます。

7.0tまで・・・1条掛け 13.0tまで・・・2条掛け

8. ★印の作業半径は、1条掛けでの最大作業半径を示します。

9. 16mジブにはジブウエイトの取り付けが必要です。

■ラフティングタワー仕様

ラフティングタワークレーン定格総荷重表 (カウンタウエイト 25.0t)

■タワーポスト長27.0m

荷重 (t)

ポスト長 (m) ジブ長 (m) ポスト角度 作業半径 (m)	27.0															
	16.0				19.0				22.0				25.0			
	90°	80°	70°	60°	90°	80°	70°	60°	90°	80°	70°	60°	90°	80°	70°	60°
5.1	13.0				5.6m×13.0											
6.0	13.0				13.0				6.1m×13.0				6.7m×13.0			
7.0	13.0				13.0				13.0				13.0			
8.0	13.0				13.0				13.0				13.0			
9.0	13.0				13.0				13.0				13.0			
10.0	11.5m×13.0				13.0				13.0				13.0			
12.0	12.7	12.4m×12.4			13.0	13.4m×11.9			13.0				12.2			
14.0	11.2	11.2			11.5	11.5			11.5	14.4m×11.2			11.2	15.5m×10.4		
16.0	9.7	9.7			10.1	10.1			10.1	10.1			10.1	10.1		
18.0	17.3m×8.7	8.2	19.3m×7.3		8.7	8.7			8.7	8.7			8.7	8.7		
20.0	★17.9m×8.3	6.9	6.9		7.5	7.5	20.8m×7.0		7.5	7.5			7.5	7.5		
22.0		5.9	5.9		20.2m×7.4	6.4	6.4		6.4	6.4	22.3m×6.3		6.4	6.4	23.8m×5.7	
24.0		★22.6m×5.6	5.1	25.7m×4.6	★20.8m×7.0	5.5	5.5		23.1m×5.9	5.6	5.6		5.6	5.6	5.6	
26.0			4.5	4.5		24.9m×5.2	4.8	27.6m×4.4	★23.7m×5.7	5.0	5.0		5.0	5.0	5.0	
28.0			26.6m×4.4	4.1		★25.5m×5.0	4.3	4.3		27.8m×4.4	4.3	29.6m×4.0	★26.6m×4.8	4.4	4.4	
30.0		★27.1m×4.3	3.8				29.4m×4.1	4.0		★28.4m×4.2	3.9	3.9		3.9	3.9	31.5m×3.6
32.0				30.7m×3.7			★30.0m×4.0	3.7			3.6	3.6		3.6	3.6	30.7m×3.8
34.0								33.6m×3.4			32.3m×3.6	3.3		★31.3m×3.6	3.2	3.2
36.0											★32.9m×3.5	3.1			35.2m×3.1	3.0
38.0												36.6m×3.0			★35.8m×3.0	2.7
40.0																39.4m×2.6

★印の作業半径は、1条掛けでの最大作業半径を示します。

■タワーポスト長30.0m

荷重 (t)

ポスト長 (m) ジブ長 (m) ポスト角度 作業半径 (m)	30.0																			
	16.0				19.0				22.0				25.0				28.0			
	90°	80°	70°	60°	90°	80°	70°	60°	90°	80°	70°	60°	90°	80°	70°	60°	90°	80°	70°	60°
5.1	13.0				5.6m×13.0															
6.0	13.0				13.0				6.1m×13.0				6.7m×13.0							
7.0	13.0				13.0				13.0				13.0						7.2m×13.0	
8.0	13.0				13.0				13.0				13.0				13.0			
9.0	13.0				13.0				13.0				13.0				13.0			
10.0	11.5m×13.0				13.0				13.0				13.0				13.0			
12.0	12.7	12.9m×12.1			13.0	13.9m×11.6			13.0				12.2				12.2			
14.0	11.2	11.2			11.5	11.5			11.5	14.9m×10.9			11.2				11.2			
16.0	9.7	9.7			10.1	10.1			10.1	10.1			10.1	16.0m×10.1			10.1	17.0m×9.4		
18.0	17.3m×8.7	8.2			8.6	8.6			8.7	8.7			8.7	8.7			8.6	8.6		
20.0	★17.9m×8.3	6.9	20.3m×6.7		7.4	7.4	21.8m×6.3		7.5	7.5			7.5	7.5			7.5	7.5		
22.0		5.9	5.9		20.2m×7.3	6.2	6.2		6.4	6.4	23.3m×5.8		6.4	6.4			6.4	6.4		
24.0		22.5m×5.7	5.1		★20.8m×6.9	5.5	5.5		23.1m×5.9	5.5	5.5		5.6	5.6	24.8m×5.3		5.6	5.6		
26.0		★23.1m×5.4	4.4	27.2m×4.1		25.4m×5.0	4.8		★23.7m×5.6	5.0	5.0		4.9	4.9	4.9		5.0	5.0	26.3m×4.9	
28.0			27.5m×4.0	3.9		★26.0m×4.6	4.2	29.1m×3.9		4.4	4.4		★26.6m×4.7	4.4	4.4		4.4	4.4	4.4	
30.0			★28.1m×3.9	3.6			3.7	3.7		28.3m×4.3	3.9	31.1m×3.6		3.9	3.9		28.9m×4.2	3.9	3.9	
32.0				3.3			30.4m×3.6	3.5		★28.9m×4.2	3.4	3.4		31.2m×3.7	3.5	33.0m×3.2	★29.5m×4.0	3.4	3.4	
34.0				32.2m×3.3			★31.0m×3.6	3.2			33.3m×3.2	3.1		★31.8m×3.5	3.0	3.0		3.0	3.0	34.9m×2.9
36.0								35.1m×3.0			★33.9m×3.1	2.9			2.7	2.7		34.1m×3.0	2.7	2.7
38.0												2.7			36.2m×2.7	2.5		★34.7m×2.9	2.5	2.5
40.0															★36.8m×2.6	2.4			39.1m×2.4	2.3
42.0																40.9m×2.3			39.7m×2.3	2.1
44.0																				43.8m×2.0

★印の作業半径は、1条掛けでの最大作業半径を示します。

ラフティングタワークレーン定格総荷重表 (カウンタウエイト 25.0t)

■タワーポスト長33.0m

荷重 (t)

ポスト長 (m)		33.0																
ジブ長 (m)		16.0				19.0				22.0				25.0				
ポスト角度		90°	80°	70°	60°	90°	80°	70°	60°	90°	80°	70°	60°	90°	80°	70°	60°	
作業半径 (m)																		
5.1		13.0				5.6m× 13.0												
6.0		13.0				13.0				6.1m× 13.0				6.7m× 13.0				
7.0		13.0				13.0				13.0				13.0				
8.0		13.0				13.0				13.0				13.0				
9.0		13.0				13.0				13.0				13.0				
10.0		11.5m× 13.0				13.0				13.0				13.0				
12.0		12.7	13.4m× 11.7			13.0				13.0				12.2				
14.0		11.2	11.2			11.5	14.4m× 11.2			11.5	15.5m× 10.4			11.2				
16.0		9.7	9.7			10.1	10.1			10.0	10.0			10.1	16.5× 9.7			
18.0		17.3m× 8.7	8.2			8.6	8.6			8.7	8.7			8.6	8.6			
20.0		★17.9m× 8.5	6.9	21.4m× 8.2		7.3	7.3			7.5	7.5			7.5	7.5			
22.0			5.9	5.9		20.2m× 7.2	6.2	22.9m× 5.8		6.4	6.4			6.4	6.4			
24.0			23.1m× 5.5	5.1		★20.8m× 6.8	5.3	5.3		23.1m× 5.9	5.6	24.4m× 5.4		5.5	5.5	25.9× 4.7		
26.0			★23.7m× 5.2	4.3			4.6	4.6		★23.7m× 5.7	4.8	4.8		4.7	4.7	4.7		
28.0				3.8	28.7m× 3.6		★26.5m× 4.4	4.0			4.2	4.2		★26.6m× 4.5	4.2	4.2		
30.0					28.6m× 3.7	3.3		3.6	30.6m× 3.5			28.9m× 4.0	3.7			3.8	3.8	
32.0					★29.2m× 3.5	3.0		31.5m× 3.3	3.2		★29.4m× 3.8	3.3	32.6m× 3.2			31.8m× 3.3	3.3	
34.0						33.7m× 2.8			★32.0m× 3.2	2.9			2.9	2.9		★32.3m× 3.2	2.9	34.5× 2.8
36.0										2.7			34.4m× 2.8	2.6			2.5	2.5
38.0													★34.9m× 2.8	2.4			37.3m× 2.4	2.3
40.0															39.5m× 2.3		★37.8m× 2.3	2.1
42.0																		2.0
44.0																		42.4m× 1.9

荷重 (t)

ポスト長 (m)		33.0								
ジブ長 (m)		28.0				31.0				
ポスト角度		90°	80°	70°	60°	90°	80°	70°	60°	
作業半径 (m)										
7.0		7.2m× 12.0				7.7m× 10.0				
8.0		12.0				10.0				
9.0		12.0				10.0				
10.0		12.0				10.0				
12.0		11.6				9.6				
14.0		10.9				9.0				
16.0		9.9	17.5m× 8.8			8.2				
18.0		8.5	8.5			7.5	18.5m× 7.3			
20.0		7.5	7.5			6.8	6.8			
22.0		6.4	6.4			6.2	6.2			
24.0		5.5	5.5			5.5	5.5			
26.0		4.8	4.8	27.4m× 4.4		4.8	4.8			
28.0		4.2	4.2	4.2		4.2	4.2	28.9m× 4.0		
30.0			28.9m× 4.0	3.8	3.8		3.7	3.7	3.7	
32.0			★29.5m× 3.9	3.3	3.3		31.8m× 3.3	3.3	3.3	
34.0				2.9	2.9		★32.4m× 3.2	2.9	2.9	
36.0			34.7m× 2.8	2.6	36.4m× 2.5		2.6	2.6		
38.0			★35.2m× 2.7	2.2	2.2		37.5m× 2.4	2.3	38.3m× 2.2	
40.0				2.1	2.1		★38.1m× 2.3	1.9	1.9	
42.0					40.2m× 2.1			1.8	1.8	
44.0					★40.7m× 2.0				43.0m× 1.8	1.7
46.0						45.3m× 1.7			★43.6m× 1.7	1.5

★印の作業半径は、1条掛けでの最大作業半径を示します。

■ラフティングタワー仕様

ラフティングタワークレーン定格総荷重表 (カウンタウエイト 25.0t)

■タワーポスト長36.0m

荷重 (t)

ポスト長 (m) ジブ長 (m) ポスト角度 作業半径 (m)	16.0				19.0				22.0			
	90°	80°	70°	60°	90°	80°	70°	60°	90°	80°	70°	60°
5.1	13.0				5.6m× 13.0							
6.0	13.0				13.0				6.1m× 13.0			
7.0	13.0				13.0				13.0			
8.0	13.0				13.0				13.0			
9.0	13.0				13.0				13.0			
10.0	11.5m× 13.0				13.0				13.0			
12.0	12.7	13.9m× 11.3			13.0				13.0			
14.0	11.2	11.2			11.5	15.0m× 10.7			11.5			
16.0	9.7	9.7			10.0	10.0			10.1	10.1		
18.0	17.3m× 8.7	8.2			8.6	8.6			8.6	8.6		
20.0	★17.9m× 8.3	6.9			7.3	7.3			7.4	7.4		
22.0		5.9	22.4m× 5.7		20.2m× 7.2	6.2	23.9m× 5.2		6.2	6.2		
24.0		23.6m× 5.2	5.0		★20.8m× 6.8	5.2	5.2		23.1m× 5.7	5.3	25.4m× 4.8	
26.0		★24.2m× 4.9	4.3			4.6	4.6		★23.7m× 5.4	4.6	4.6	
28.0			3.7			26.5m× 4.5	4.0			4.0	4.0	
30.0			29.6m× 3.3	30.2m× 3.2		★27.1m× 4.3	3.5			29.4m× 3.6	3.5	
32.0			★30.2m× 3.2	2.8			3.1	32.1m× 3.1		★30.0m× 3.5	3.1	
34.0				2.6			32.5m× 3.0	2.8			2.8	34.1m× 2.8
36.0				35.2m× 2.4			★33.1m× 2.9	2.5			35.4× 2.5	2.4
38.0								2.4			★36.0m× 2.4	2.3
40.0								38.1m× 2.4				2.1
42.0												41.0m× 2.0

荷重 (t)

ポスト長 (m) ジブ長 (m) ポスト角度 作業半径 (m)	25.0				28.0				31.0			
	90°	80°	70°	60°	90°	80°	70°	60°	90°	80°	70°	60°
6.0	6.7m× 13.0											
7.0	13.0				7.2m× 12.0				7.7m× 10.0			
8.0	13.0				12.0				10.0			
9.0	13.0				12.0				10.0			
10.0	13.0				12.0				10.0			
12.0	12.2				11.6				9.6			
14.0	11.2				10.9				9.0			
16.0	10.1	17.0m× 9.3			9.9				8.2			
18.0	8.5	8.5			8.7	8.7			7.5	19.1m× 7.1		
20.0	7.4	7.4			7.4	7.4			6.8	6.8		
22.0	6.3	6.3			6.4	6.4			6.2	6.2		
24.0	5.4	5.4			5.5	5.5			5.5	5.5		
26.0	4.7	4.7	26.9m× 4.4		4.8	4.8			4.8	4.8		
28.0	★26.6m× 4.5	4.1	4.1		4.2	4.2	28.4m× 4.1		4.2	4.2	29.9m× 3.6	
30.0		3.6	3.6		28.9m× 4.0	3.7	3.7		3.6	3.6	3.6	
32.0		3.1	3.1		★29.5m× 3.8	3.2	3.2		31.8m× 3.3	3.3	3.3	
34.0		32.3× 3.0	2.7			2.8	2.8		2.9	2.9	2.9	
36.0		★32.9m× 2.9	2.5	2.5		35.2m× 2.6	2.5	37.9m× 2.2	★32.4m× 3.2	2.5	2.5	
38.0			2.1	2.1		★35.8m× 2.5	2.2	2.2		2.2	2.2	39.8m× 1.9
40.0			38.3× 2.1	2.0			1.9	1.9		38.1× 2.2	1.9	1.9
42.0			★38.9m× 2.0	1.8			41.2× 1.8	1.7		★38.7m× 2.1	1.6	1.6
44.0				43.9m× 1.7			★41.9m× 1.7	1.6			1.5	1.5
46.0								1.5				44.1m× 1.5
48.0												★44.7m× 1.5

★印の作業半径は、1条掛けでの最大作業半径を示します。

ラフティングタワークレーン定格総荷重表 (カウンタウエイト 25.0t)

■タワーポスト長39.0m

荷重 (t)

ポスト長 (m) ジブ長 (m) ポスト角度 作業半径 (m)	39.0																				
	16.0				19.0				22.0				25.0			28.0			31.0		
	90°	80°	70°	60°	90°	80°	70°	60°	90°	80°	70°	60°	90°	80°	70°	90°	80°	70°	90°	80°	70°
5.1	13.0				5.6m×13.0																
6.0	13.0				13.0				6.1m×13.0				6.7m×12.5								
7.0	13.0				13.0				13.0				12.5				7.2m×11.0			7.7m×9.5	
8.0	8.5m×13.0				13.0				13.0				12.5				11.0			9.5	
9.0	12.9				13.0				13.0				12.5				11.0			9.5	
10.0	12.7				13.0				13.0				12.5				11.0			9.5	
12.0	12.3				12.6				12.6				11.8				10.8			9.1	
14.0	11.3	14.5m×10.9			11.5	15.5m×10.2			11.5				11.0				10.3			8.7	
16.0	9.7	9.7			9.8	9.8			10.1	16.5m×9.7			9.9	17.5m×8.7			9.4			8.2	
18.0	17.3m×8.6	8.0			8.5	8.5			8.4	8.4			8.3	8.3			8.3	18.6m×8.0		7.7	19.6m×7.2
20.0	★17.9m×8.1	6.6			7.2	7.2			7.4	7.4			7.3	7.3			7.2	7.2		7.0	7.0
22.0		5.7	23.4m×5.1		20.2m×7.1	6.2			6.2	6.2			6.3	6.3			6.3	6.3		6.3	6.3
24.0		4.9	4.9		★20.8m×6.8	5.3	24.9×4.9		23.1m×5.7	5.3			5.4	5.4			5.5	5.5		5.5	5.5
26.0		24.1m×4.9	4.3			4.5	4.5		★23.7m×5.4	4.6	26.4m×4.5		4.7	4.7	27.9m×4.1		4.8	4.8		4.8	4.8
28.0		★24.7m×4.7	3.7			27.0m×4.2	3.9			4.0	4.0		★26.6m×4.5	4.1	4.1	4.2	4.2	29.4m×3.7		4.2	4.2
30.0			3.2	31.7m×2.6		★27.6m×4.0	3.4			29.9m×3.5	3.5			3.6	3.6		28.9m×3.9	3.5	3.5	3.6	3.6
32.0			30.6m×3.0	2.5			3.0	33.6m×2.6		★30.5m×3.4	3.0			3.3	3.3	★29.5m×3.6	3.2	3.2	3.2	3.1	3.1
34.0			★31.2m×2.8	2.3			33.5m×2.6	2.5		2.7	35.6m×2.3			32.8m×3.2	3.0		2.9	2.9	★32.4m×3.0	2.8	2.8
36.0				2.1		★34.1m×2.5	2.3			2.2	2.2		★33.4m×3.1	2.8			35.7m×2.7	2.7	2.7	2.6	2.6
38.0				36.7m×2.0			2.1			36.4m×2.1	2.0			2.6		★36.3m×2.7	2.5		2.4	2.4	2.4
40.0								39.6m×2.0		★37.0m×2.1	1.9					39.3m×2.4	2.3		★39.2m×2.3	2.2	2.2
42.0											1.7						2.1			★39.7m×2.0	2.0
44.0												42.5m×1.7						42.2m×2.1			1.9
46.0																					45.1m×1.8

★印の作業半径は、1条掛けでの最大作業半径を示します。

■タワーポスト長42.0m

荷重 (t)

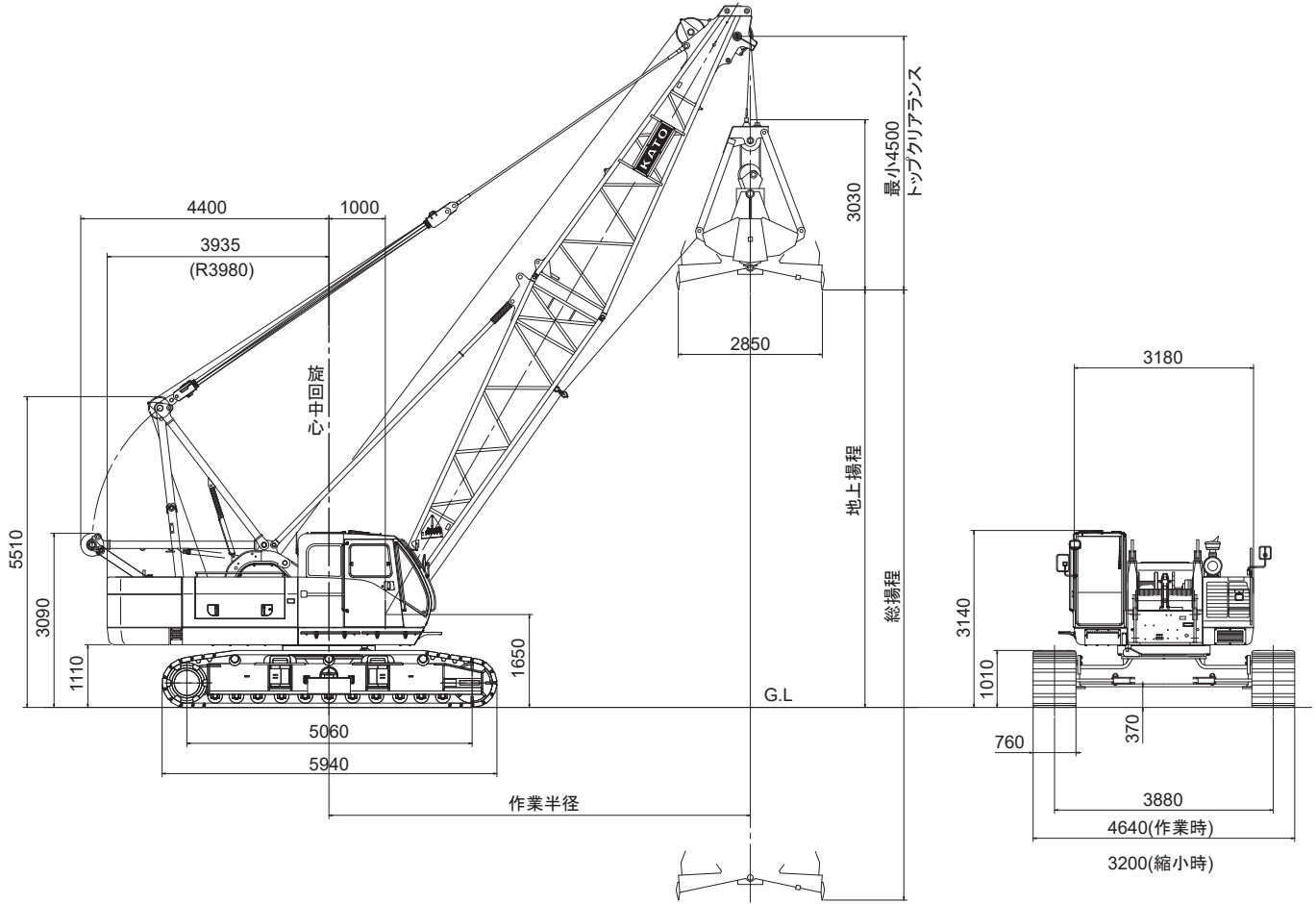
ポスト長 (m) ジブ長 (m) ポスト角度 作業半径 (m)	42.0																				
	16.0				19.0				22.0				25.0			28.0			31.0		
	90°	80°	70°	90°	80°	70°	90°	80°	70°	90°	80°	70°	90°	80°	70°	90°	80°	70°	90°	80°	70°
5.1	13.0			5.6m×13.0																	
6.0	13.0			13.0			6.1m×13.0			6.7m×12.0											
7.0	13.0			13.0			13.0			12.0			7.2m×10.0			7.7m×9.0					
8.0	8.5m×13.0			13.0			13.0			12.0			10.0			9.0					
9.0	12.9			13.0			13.0			12.0			10.0			9.0					
10.0	12.7			13.0			13.0			12.0			10.0			9.0					
12.0	12.3			12.6			12.6			11.5			9.8			9.0					
14.0	11.0	15.0m×10.2		11.3			11.3			10.8			9.5			8.7					
16.0	9.5	9.5		9.9	9.9		9.9	17.0m×9.1		9.8			9.0			8.2					
18.0	17.3m×8.6	8.1		8.3	8.3		8.3	8.3		8.5	18.1m×8.4		8.2	19.1m×7.6		7.5					
20.0	★17.3m×8.2	6.6		6.9	6.9		6.9	6.9		7.2	7.2		7.1	7.1		6.8	20.1m×6.8				
22.0		5.5		20.2m×6.8	5.9		5.9	5.9		6.0	6.0		6.3	6.3		6.1	6.1				
24.0		4.7	24.4m×4.6	★20.8m×6.5	5.0	25.9m×4.4	23.1m×5.4	5.0		5.1	5.1		5.5	5.5		5.3	5.3				
26.0		24.6m×4.5	4.1		4.4	4.4	★23.7m×5.1	4.4	27.4m×4.0	4.4	4.4		4.8	4.8		4.6	4.6				
28.0		★25.2m×4.3	3.7		27.5m×4.0	3.9		3.8	3.8	★26.6m×4.2	3.9	28.9m×3.7	4.1	4.1		4.0	4.0				
30.0			3.4		★28.1m×3.9	3.6		3.5	3.5		3.4	3.4	28.9m×3.8	3.5	30.4m×3.4	3.5	3.5	31.9m×3.0			
32.0			31.6m×3.1			3.3		30.4m×3.4	3.2		3.1	3.1	★29.5m×3.6	3.0	3.0	31.8m×3.0	3.0	3.0			
34.0						3.0		★31.0m×3.4	2.9		33.3m×2.9	2.8		2.7	2.7	★32.4m×2.9	2.6	2.6			
36.0						34.5m×2.9			2.7		★33.9m×2.8	2.6		2.5	2.5		2.4	2.4			
38.0									37.4m×2.5			2.4		36.2m×2.5	2.3		2.2	2.2			
40.0											2.2		★36.8m×2.4	2.1		39.1m×2.1	2.0				
42.0												40.3m×2.2		2.0		★39.7m×2.0	1.9				
44.0															43.2m×1.9						1.7
46.0																					1.6

★印の作業半径は、1条掛けでの最大作業半径を示します。



■ クラムシェル仕様

寸法/仕様



■ クラムシェル作業定格総過重表

ブーム長さ (m)	12.0				15.0				18.0				21.0			
ブーム角度 (°)	35°	45°	55°	65°	35°	45°	55°	65°	35°	45°	55°	65°	35°	45°	55°	65°
作業半径 (m)	11.2	9.9	8.3	6.6	13.7	12.0	10.1	7.8	16.1	14.2	11.8	9.1	18.6	16.3	13.5	10.4
つり上げ荷重 (t)	6.0				6.0				6.0				6.0			
総揚程 (m)	36.0	36.0	36.0	36.0	33.0	33.0	33.0	33.0	30.0	30.0	30.0	30.0	27.0	27.0	27.0	27.0
地上揚程 (m)	3.8	5.4	6.8	7.9	5.5	7.5	9.2	10.6	7.2	9.6	11.7	13.3	8.9	11.8	14.1	16.0
地下揚程 (m)	32.2	30.6	29.2	28.1	27.5	25.5	23.8	22.4	22.8	20.4	18.3	16.7	18.1	15.2	12.9	11.0

注意事項

1. つり上げ荷重とは、クラムシェル作業における「バケット自重」+「掘り物重量」の上限を示すもので、この値を超えない様に、掘り物に応じたバケットを選択してください。
2. 上表は1.2m³標準バケットでの値です。
3. 上表に示す揚程は、クラムシェル用標準ワイヤロープ長さでの値です。
 開閉ロープ・・・・・・70m 支持ロープ・・・・・・58m

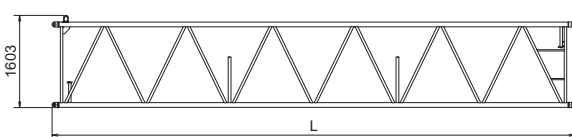
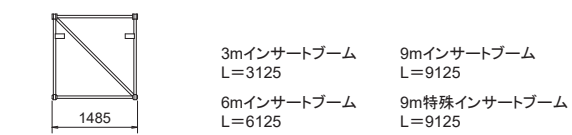

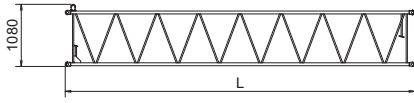

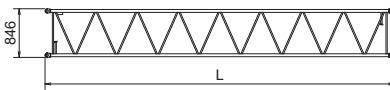

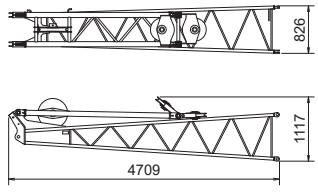
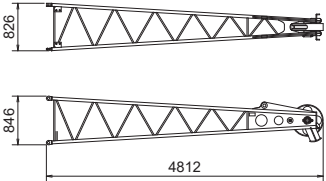
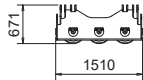
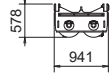
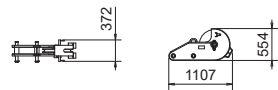
■ 分解質量及び概略寸法

名称	外形寸法(mm)	数量	質量(t)
本体 カウンタウエイト無し Aフレーム付 ヨーク付 ジャッキ無し		1	35.2
本体 カウンタウエイト無し クローラ無し Aフレーム付 ヨーク付 ジャッキ無し		1	22.2
クローラ		2	6.2
クレーンインナブーム		1	1.1
タワーインナブーム		1	1.5
クレーンアウトバーム		1	1.1

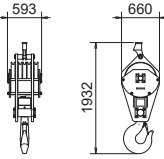
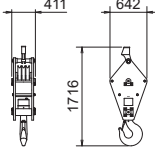
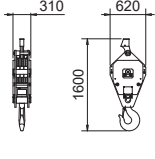
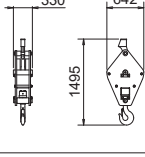
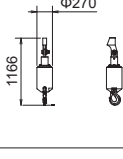
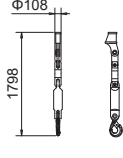
■分解質量及び概略寸法

名称	外形寸法(mm)	数量	質量(t)
ウエイト、上		1	8.1
ウエイト、中		1	8.0
ウエイト、下		1	8.9
タワーストラット		1	0.63
タワートップ		1	1.5
タワーインナジブ		1	0.32
タワーアウトジブ		1	0.4
クレーンバックストップ		1	0.24 (2本)
タワースタビライザ		1	0.66 (2本)

■ 分解質量及び概略寸法

名称	外形寸法(mm)	数量	質量(t)
インサートブーム(3m)		1	0.26
インサートブーム(6m)		1	0.45
インサートブーム(9m)	 3mインサートブーム L=3125 9mインサートブーム L=9125 6mインサートブーム L=6125 9m特殊インサートブーム L=9125	1	0.65
タワーインサートジブ(3m)		1	0.15
タワーインサートジブ(6m)	 3mインサートジブ L=3090 6mインサートジブ L=6090	1	0.25
クレーンインサートジブ(3m)		1	0.09
クレーンインサートジブ(6m)	 3mインサートジブ L=3090 6mインサートジブ L=6090	1	0.16
クレーンインナジブ	 826 1117 4709	1	0.2
クレーンアウトジブ	 826 846 4812	1	0.25
イコライザ	 671 1510	1	0.32
ミドルイコライザ	 578 941	1	0.20
補助ジブ	 372 1107 554	1	0.13

■分解質量及び概略寸法

名称	外形寸法(mm)	数量	質量(t)
70tフック		1	0.99
45tフック		1	0.55
35tフック		1	0.50
15tフック		1	0.45
7tフック		1	0.25
7tサルカンフック		1	0.13

※本カタログに記載されております性能ならびに仕様は、改良などによりお届けいたします製品と異なる場合がありますので、あらかじめご了承ください。

お問い合わせは…

KATO 株式会社 **加藤製作所**

本 社 / ☎140-0011 東京都品川区東大井1丁目9番37号
 ☎03 (3458) 1111番 (大代表)
 ホームページアドレス <http://www.kato-works.co.jp>

C05361
 7.2020-1000 (TI) 1P