

AC150/5J

DEMAG®
A TEREX BRAND

All Terrain Crane
AC150/5J



発行日:2017年1月
製品の仕様および価格は通知することなく、またいかなる責任を負うことなく変更することがあります。
本書の写真および図は説明用です。装置の正しい使用に関する説明は適切な取扱説明書を参照してください。

Copyright Terex Cranes 2017



Terex Cranes
Global Marketing
Dinglerstraße 24·66482 Zweibrücken/Germany
Phone +49 (0) 6332 830
Email: info.cranes@terex.com

www.terex.com/cranes



● 輸入総代理店・アフターサービス

株式会社 DEMATECS
〒230-0054 神奈川県横浜市鶴見区大黒ふ頭 22番
横浜流通センター事務所棟1313号室
Tel : 045-717-5260 (代表)
045-717-5263 (サービス)
Fax : 045-717-5251

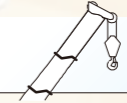
DEMAG®
A TEREX BRAND

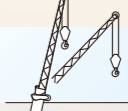
- ▶ ブーム装着5軸車両クレーンで吊上げ性能150トンクラス
- ▶ 59.8m伸縮ブーム、最大33m補助ジブ(オプション)
- ▶ 車両長さ：14.28m
車両幅：2.75m
車両高さ：3.93m



CONTENTS

記号説明	04
寸法	05
装備品	06
カウンタウエイト	07
主要諸元	08

HA メインブーム 	09
---	----

HAVHY 油圧オフセット式補助ジブ 	20
--	----

HAVHY-VA 油圧オフセット式追加補助ジブ 	24
---	----

技術的な説明	28
--------	----

KEY

記号説明

AC150/5J

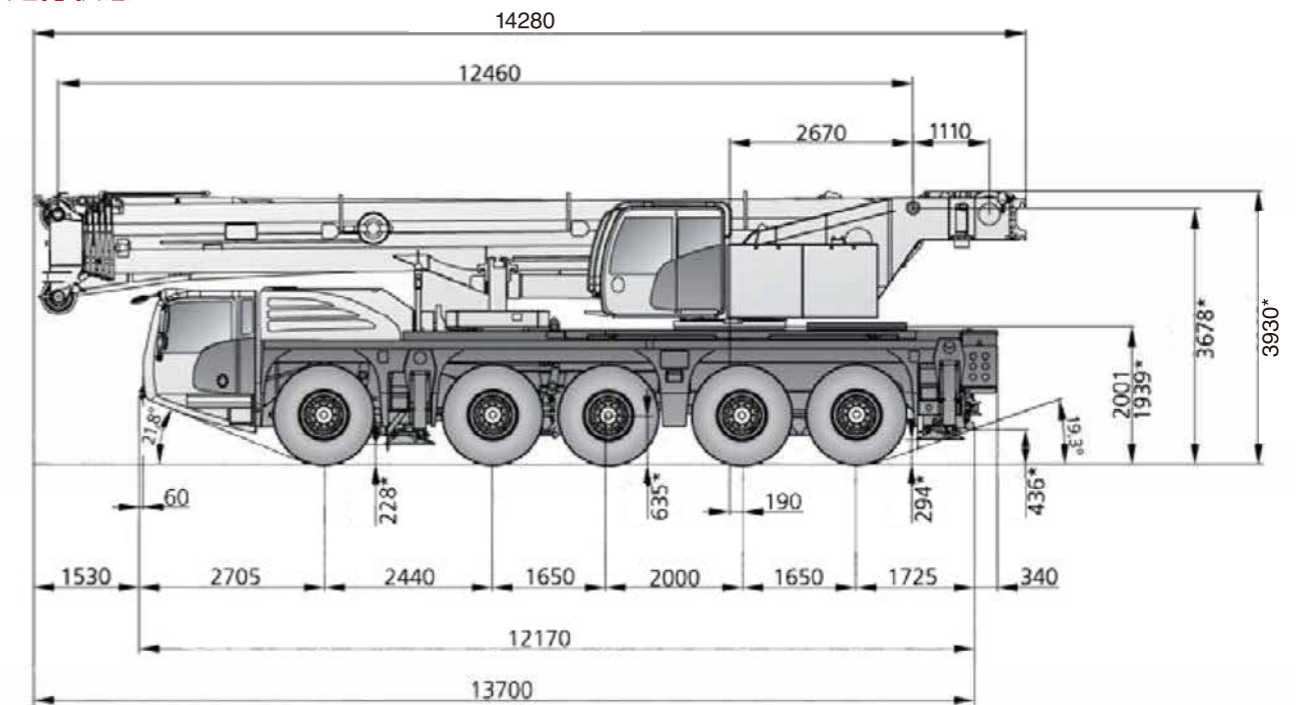
DIMENSION

寸法

AC150/5J

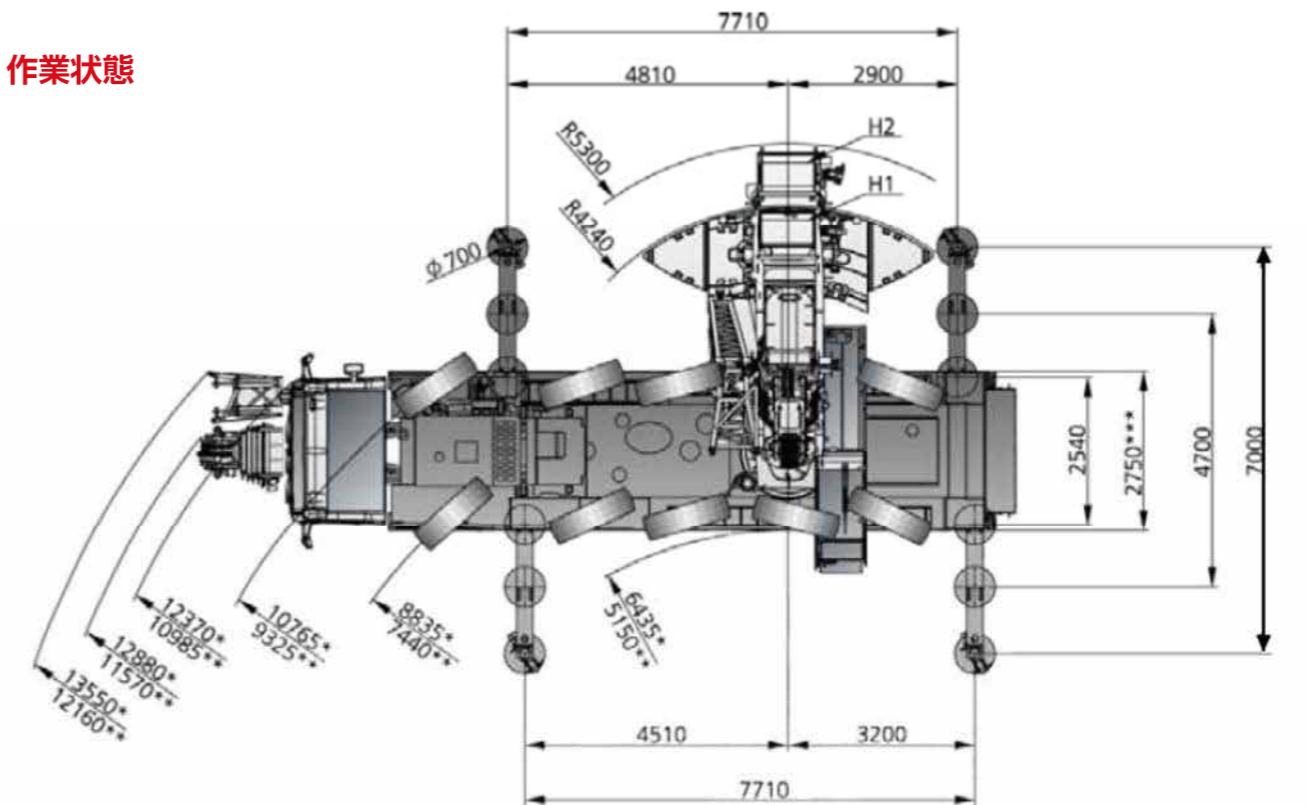
	カウンタウエイト		旋回
	アウトリガ張出し幅		メインブーム伸縮
	作業半径		メインブーム起伏角度
	メインブーム仕様		稼働時間
	オフセット式補助ジブ仕様		ロープ最大ラインプル
	最大軸荷重		ロープ直径
	駆動機構		ロープ長さ
	タイヤサイズ		フックブロック (能力・シーブ数・ロープ直径)
	フックブロック		ロープ掛け本数
	ホイストウインチ		フックブロック吊上げ能力
	走行速度		フックブロック質量
	道路登坂能力 オンロード 又は オフロード		フック巻上げ限界距離
	アウトリガジャッキストローク		ブーム先端シーブ数
	後部格納箱を含む積載重量		アウトリガ反力

走行状態



* 385/95 R25

作業状態



* ステアリングモード2(道路走行>45km/h)
 ** ステアリングモード3(最小回転半径<5km/h)
 *** 385/95 R25

EQUIPMENT

装備品

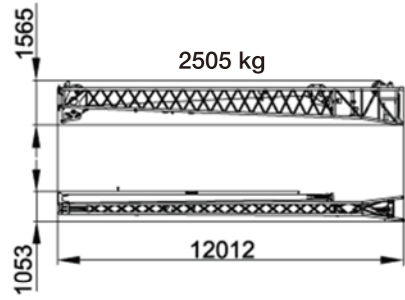
AC150/5J

COUNTERWEIGHT

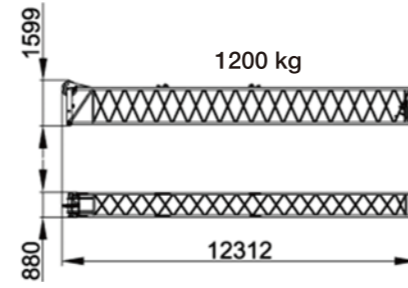
カウンタウエイト

AC150/5J

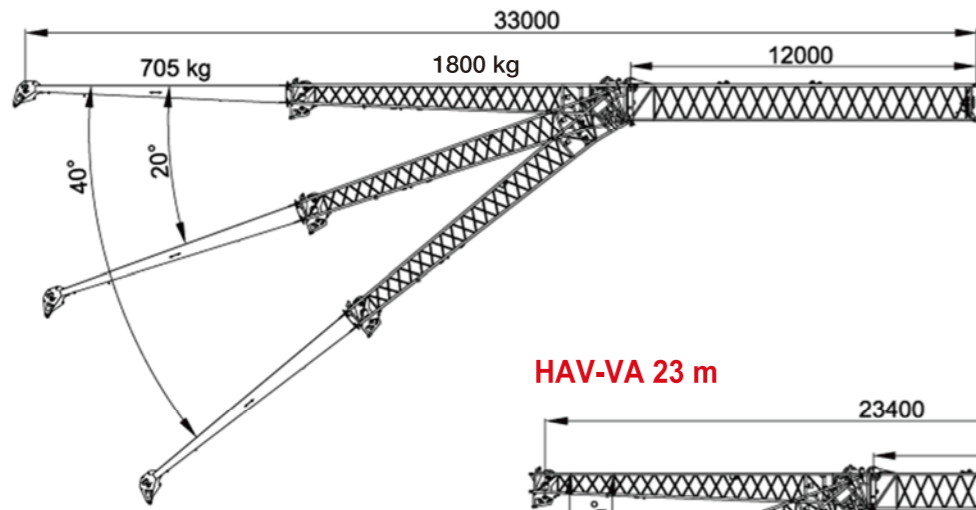
HAVHY / HAV-VA



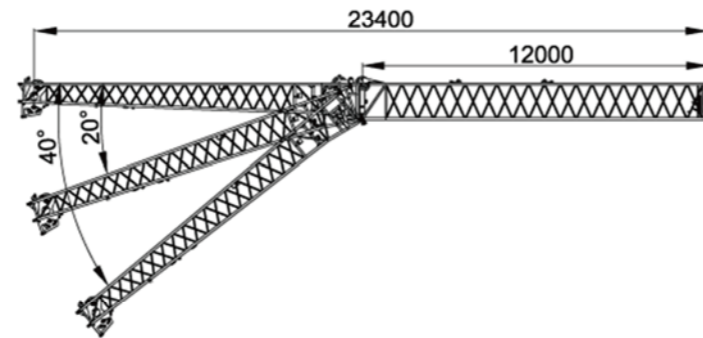
VA



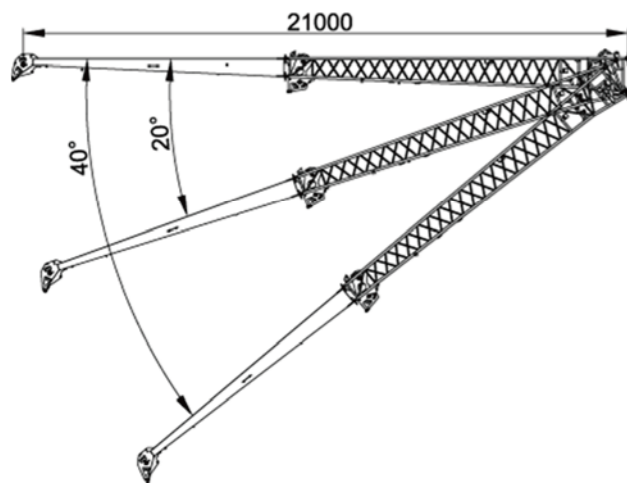
HAVHY-VA 33 m



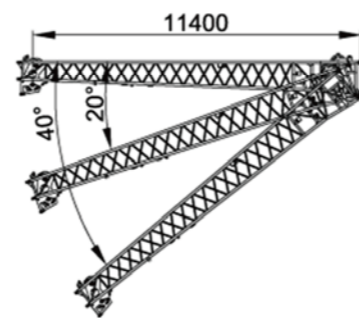
HAV-VA 23 m



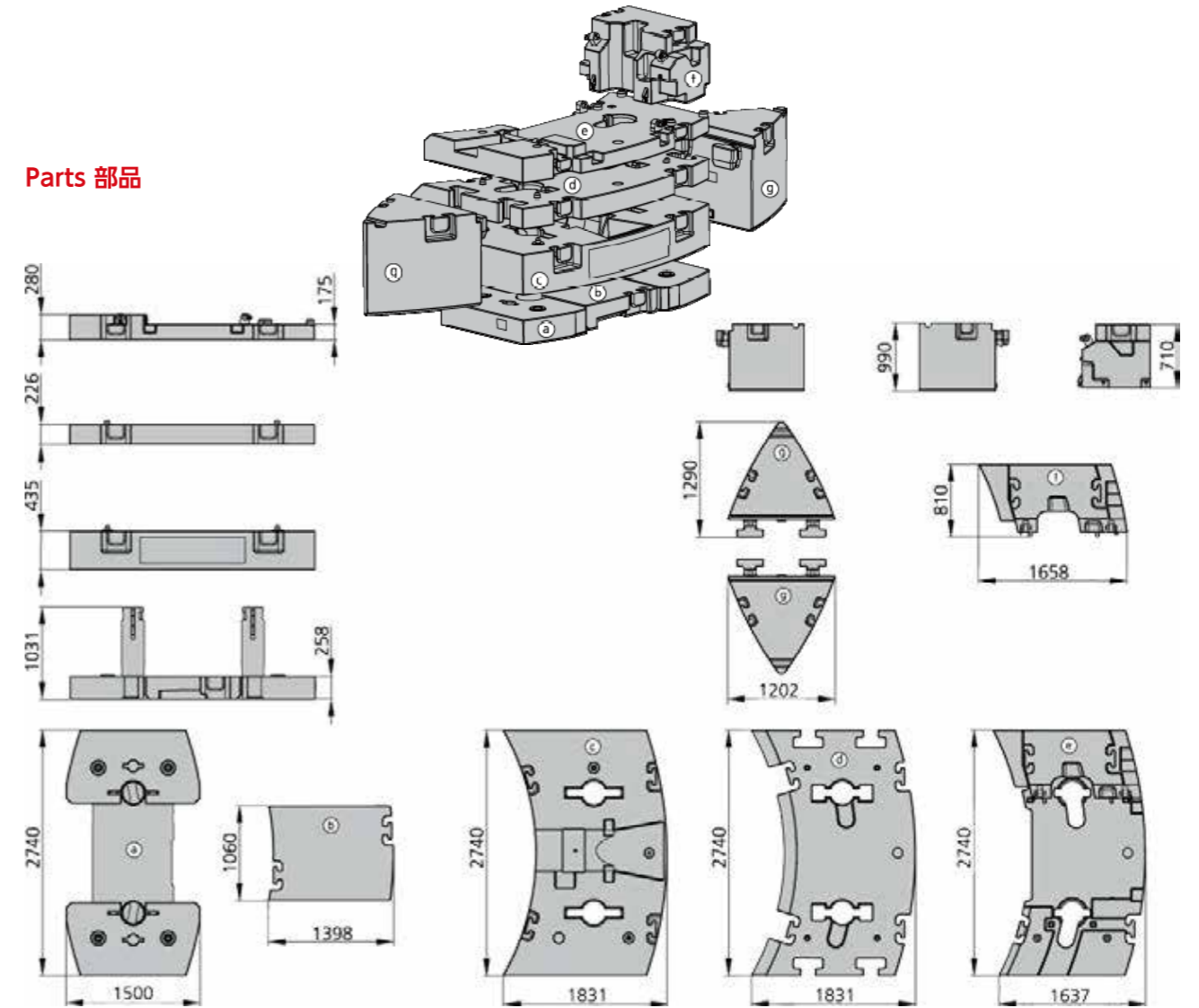
HAVHY 21 m



HAVHY 11 m



Parts 部品



Configurations 構成

	a 4.9t	b 2.1t	c 11.0t	d 5.4t	e 4.5t	f 3.7t	g 5.3t	g 5.3t
0t								
3.7t						X		
4.9t	X							
7.0t	X	X						
8.2t					X	X		
8.6t	X					X		
10.7t	X	X				X		
13.1t	X				X	X		
15.2t	X	X			X	X		
18.0t	X	X	X					
21.7t	X	X	X			X		
23.4t	X	X	X	X				
26.2t	X	X	X		X	X		
27.1t	X	X	X	X		X		
27.9t	X	X	X	X	X			
31.6t	X	X	X	X	X	X		
38.5t	X	X	X	X	X		X	X
42.2t	X	X	X	X	X	X	X	X

SPECIFICATIONS

主要諸元(技術データ)

AC150/5J

項目	値	項目	値	項目	値
1	8,3	12-0-21	4	350 kg	2,00 m
2	24,7	32-1-21	4	630 kg	2,70 m
3	56.5	80-3-21	4	850 kg	3,00 m
4	79.6	125-5-21	4 + S1	1125 kg	3,00 m
5	91.8	160-7-21	4 + S1	1566 kg	3,00 m

キャリア性能	
エンジン名称型式	スカニア DC13
総排気量	12,735L
最大トルク	2,373Nm/1,300rpm
最大出力	368kW(500HP)/2,100rpm
燃料タンク容量	480L
Ad blueタンク容量	60L
駆動方式	10×6×10 駆動軸 2.4.5
ステアリング軸	1.2.3.4.5
アウトリガ装置	全油圧式H型 単独操作式
ブレーキ装置	全軸ABS付2系統圧縮式エアブレーキ
	トランスミッション一体式油圧式リターダ
	排気ブレーキ
	エンジンコンティニアンスロットブレーキ

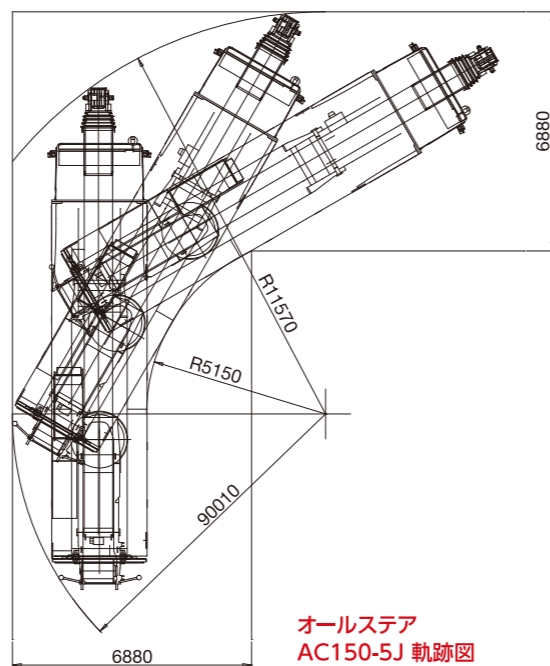
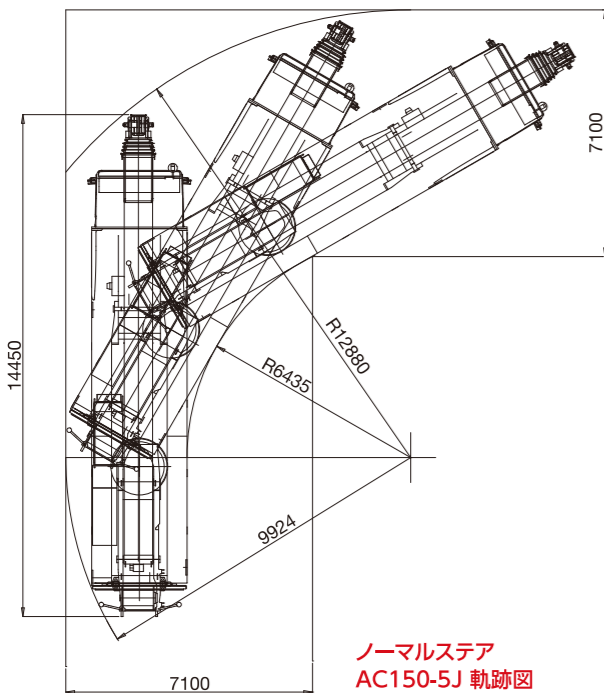
走行性能	
最高速度	85km/h
登坂能力	32.6°(64%)

クレーン性能	
ブーム長	メインブーム : 12.5m~59.8m ジブ : 11m/21m/23m/33m(オプション)
ブーム形式	箱型6段
補助ジブ形式	ブーム横折曲格納式2段
ブーム伸縮装置	複動油圧シリンダ直押し1本
ブーム起伏装置	単動油圧シリンダ直押し1本
巻き上げ装置	油圧モータ駆動遊星歯車減速式
旋回装置	油圧モータ駆動遊星歯車減速式

ワイヤー	
ワイヤーロープ(H1)	径21mm×長さ300m 非自転性ワイヤーロープ
ワイヤーロープ(H2)	径21mm×長さ300m 非自転性ワイヤーロープ

作業速度	
ロープ巻上	ホイスト1 120m/min ホイスト2 120m/min
旋回	1.7min ⁻¹
ブーム起伏	35秒 -1.5°~82°
ブーム伸縮	438秒 -12.5m~59.8m

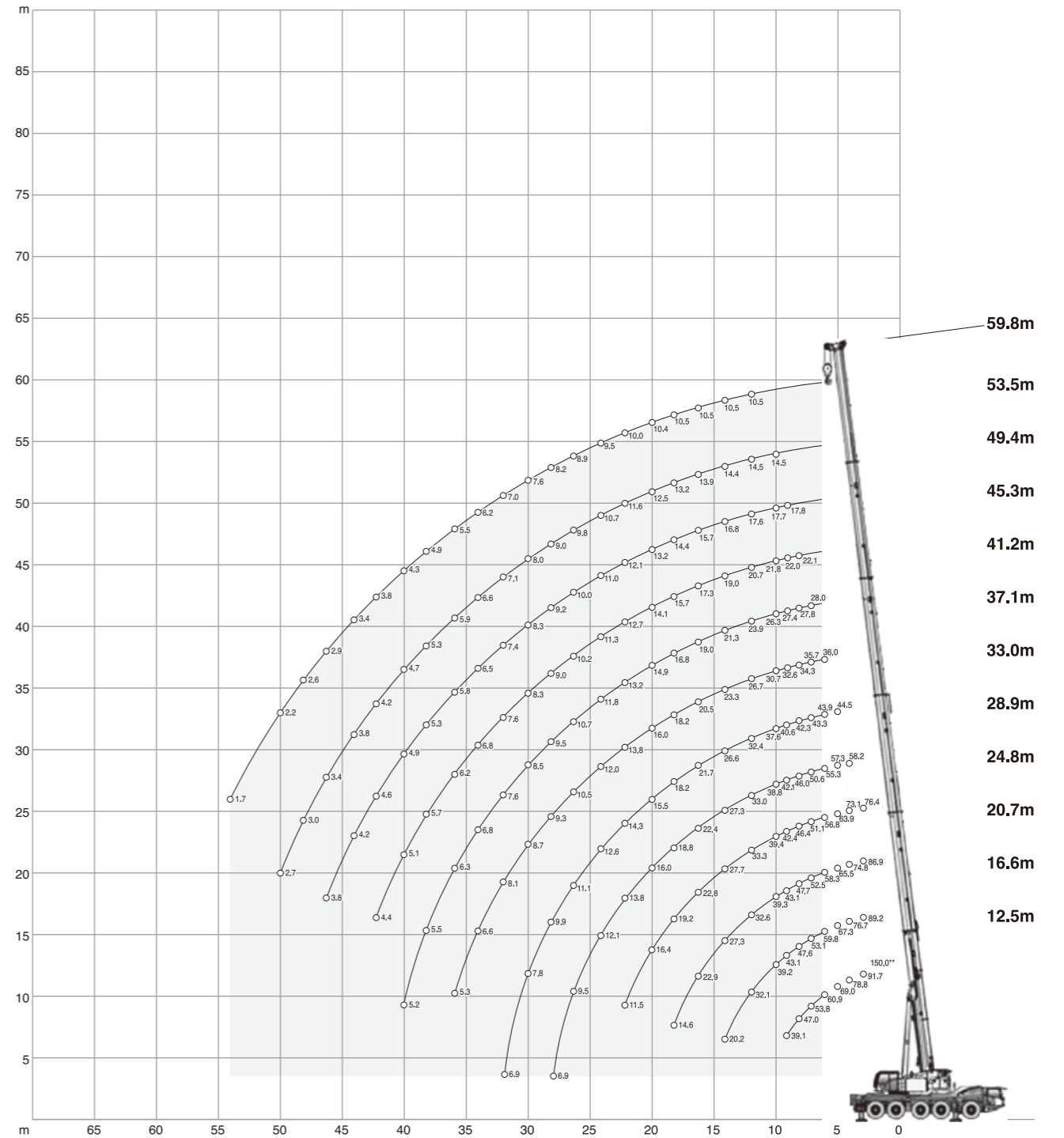
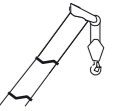
安全装置	
過負荷防止装置、過巻防止装置、玉掛けロープ外れ止め、捨巻確保装置、ホイストドラム回転検出器、油圧安全弁、旋回ロック装置、水準器、張出幅検出装置	



HA

メインブーム 作業範囲図

AC150/5J



** 吊り上げ性能クラス

HA

メインブーム

AC150/5J

42.2 t		7.71 m x 7.00 m												360°		ISO
150.0**		12.5m*	12.5m	16.6m	20.7m	24.8m	28.9m	33.0m	37.1m	41.2m	45.3m	49.4m	53.5m	59.8m		
m	↑	↑	↑	↑	↑	↑	↑	↑	↑	↑	↑	↑	↑	↑	m	
3	91.7	91.7	89.2	86.9	76.4	-	-	-	-	-	-	-	-	-	3	
4	78.8	78.6	76.7	74.8	73.1	58.2	-	-	-	-	-	-	-	-	4	
5	69.0	67.6	67.3	65.5	63.9	57.3	44.5	-	-	-	-	-	-	-	5	
6	60.9	59.2	59.8	58.3	56.8	55.3	43.9	36.0	-	-	-	-	-	-	6	
7	53.8	52.4	53.1	52.5	51.1	50.6	43.3	35.7	28.0	-	-	-	-	-	7	
8	47.0	46.9	47.6	47.7	46.4	46.0	42.3	34.3	27.8	22.1	-	-	-	-	8	
9	39.1	39.1	43.1	43.1	42.4	42.1	40.6	32.6	27.4	22.0	17.8	-	-	-	9	
10	-	-	39.2	39.3	39.4	38.8	37.6	30.7	26.3	21.8	17.7	14.5	-	-	10	
12	-	-	32.1	32.6	33.3	33.0	32.4	26.7	23.9	20.7	17.6	14.5	10.5	-	12	
14	-	-	20.2	27.3	27.7	27.3	26.6	23.3	21.3	19.0	16.8	14.4	10.5	-	14	
16	-	-	-	22.9	22.8	22.4	21.7	20.5	19.0	17.3	15.7	13.9	10.5	-	16	
18	-	-	-	14.6	19.2	18.8	18.2	18.2	16.8	15.7	14.4	13.2	10.5	-	18	
20	-	-	-	-	16.4	16.0	15.5	16.0	14.9	14.1	13.2	12.5	10.4	-	20	
22	-	-	-	-	11.5	13.8	14.3	13.8	13.2	12.7	12.1	11.6	10.0	-	22	
24	-	-	-	-	-	12.1	12.6	12.0	11.8	11.3	11.0	10.7	9.5	-	24	
26	-	-	-	-	-	9.5	11.1	10.5	10.7	10.2	10.0	9.8	8.9	-	26	
28	-	-	-	-	-	6.9	9.9	9.3	9.5	9.0	9.2	9.0	8.2	-	28	
30	-	-	-	-	-	-	7.8	8.7	8.5	8.3	8.3	8.0	7.6	-	30	
32	-	-	-	-	-	-	6.9	8.1	7.6	7.6	7.4	7.1	7.0	-	32	
34	-	-	-	-	-	-	-	6.6	6.8	6.8	6.5	6.6	6.2	-	34	
36	-	-	-	-	-	-	-	5.3	6.3	6.2	5.8	5.9	5.5	-	36	
38	-	-	-	-	-	-	-	-	5.5	5.7	5.3	5.3	4.9	-	38	
40	-	-	-	-	-	-	-	-	5.2	5.1	4.9	4.7	4.3	-	40	
42	-	-	-	-	-	-	-	-	4.4	4.6	4.2	3.8	3.8	-	42	
44	-	-	-	-	-	-	-	-	-	4.2	3.8	3.4	3.4	-	44	
46	-	-	-	-	-	-	-	-	-	3.8	3.4	2.9	2.9	-	46	
48	-	-	-	-	-	-	-	-	-	-	3.0	2.6	2.6	-	48	
50	-	-	-	-	-	-	-	-	-	-	2.7	2.2	2.2	-	50	
54	-	-	-	-	-	-	-	-	-	-	-	1.7	1.7	-	54	
1)	15.7	15.7	11.4	8.8	6.8	5.4	4.1	3.2	2.2	1.3	-	-	-	1)		

1) 水平吊り荷重
* 後向き
** 吊り上げ荷重クラス

HA

メインブーム

AC150/5J

31.6 t		7.71 m x 7.00 m												360° / Max.*		ISO	
150.0**		360°	Max.	360°	Max.	360°	Max.	360°	Max.	360°	Max.	360°	Max.	360°	Max.		
m	↑	↑	↑	↑	↑	↑	↑	↑	↑	↑	↑	↑	↑	↑	↑	m	
3	91.7	91.7	89.2	89.2	86.9	86.9	86.9	76.4	76.4	-	-	-	-	-	-	3	
4	77.8	78.6	76.7	76.7	74.8	74.8	73.1	73.1	58.2	58.2	-	-	-	-	-	4	
5	66.9	67.6	67.3	67.3	65.5	65.5	63.9	63.9	57.3	57.3	44.5	44.5	44.5	44.5	5		
6	58.5	59.2	59.2	59.8	58.3	58.3	56.8	56.8	55.3	55.3	43.9	43.9	43.9	43.9	6		
7	51.8	52.4	52.5	53.1	52.5	52.5	51.1	51.1	50.6	50.6	43.3	43.3	43.3	43.3	7		
8	46.4	46.9	47.1	47.6	47.2	47.6	46.4	46.4	46.0	46.0	42.3	42.3	42.3	42.3	8		
9	39.1	39.1	41.8	43.1	41.9	43.1	42.3	42.3	42.4	42.1	42.1	40.6	40.6	40.6	9		
10	-	-	37.3	38.8	37.4	38.9	38.1	39.4	37.8	38.8	35.8	37.6	37.6	37.6	10		
12	-	-	28.8	31.3	29.4	31.3	29.3	32.0	28.8	31.7	28.1	31.1	31.1	31.1	12		
14	-	-	20.1	20.1	23.2	26.8	23.1	26.7	22.7	26.3	22.0	25.8	25.8	25.8	14		
16	-	-	-	-	18.8	22.9	18.7	22.8	18.3	22.4	18.4	21.7	21.7	21.7	16		
18	-	-	-	-	13.5	14.6	15.6	19.2	15.3	18.8	15.7	18.2	18.2	18.2	18		
20	-	-	-	-	-	-	13.2	16.4	13.7	16.0	13.3	15.5	15.5	15.5	20		
22	-	-	-	-	-	-	11.5	11.5	11.8	13.8	11.4	14.3	14.3	14.3	22		
24	-	-	-	-	-	-	-	10.3	12.1	9.9	12.6	12.6	12.6	12.6	24		
26	-	-	-	-	-	-	-	9.1	9.5	8.9	11.1	11.1	11.1	11.1	26		
28	-	-	-	-	-	-	-	6.9	6.9	8.2	9.9	9.9	9.9	9.9	28		
30	-	-	-	-	-	-	-	-	-	7.4	7.8	7.8	7.8	7.8	30		
32	-	-	-	-	-	-	-	-	-	-	6.7	6.9	6.9	6.9	32		
1)	15.7	15.7	11.4	11.4	8.8	8.8	6.8	6.8	5.4	5.4	4.1	4.1	4.1	4.1	1)		

360°		Max.	360°	Max.	360°	Max.	360°	Max.	360°	Max.	360°	Max.	360°	Max.		
m	↑	↑	↑	↑	↑	↑	↑	↑	↑	↑	↑	↑	↑	↑	m	
6	36.0	36.0	-	-	-	-	-	-	-	-	-	-	-	-	6	
7	35.7	35.7	28.0	28.0	-	-	-	-	-	-	-	-	-	-	7	
8	34.3	34.3	27.8	27.8	22.1	22.1	-	-	-	-	-	-	-	-	8	
9	32.6	32.6	27.4	27.4	22.0	22.0	17.8	17.8	-	-	-	-	-	-	9	
10	30.7	30.7	26.3	26.3	21.8	21.8	17.7	17.7	14.5	14.5	-	-	-	-	10	
12	26.7	26.7	23.9	23.9	20.7	20.7	17.6	17.6	14.5	14.5	10.5	10.5	10.5	10.5	12	
14	22.0	23.3	21.2	21.3	19.0	19.0	16.8	16.8	14.4	14.4	10.5	10.5	10.5	10.5	14	
16	18.3	20.5	17.6	19.0	17.3	17.3	15.7	15.7	13.9	13.9	10.5	10.5	10.5	10.5	16	
18	15.1	18.2	14.9	16.8	14.8	15.7	14.4	14.4	13.2	13.2	10.5	10.5	10.5	10.5	18	
20	12.7	16.0	13.0	14.9	12.4	14.1	12.7	13.2	12.5	12.5	10.4	10.4	10.4	10.4	20	
22	11.6	13.8	11.1	13.2	11.1	12.7	10.9	12.1	10.7	11.6	10.0	10.0	10.0	10.0	22	
24	10.1	12.0	9.6	11.8	9.9	11.3	9.4	11.0	9.5	10.7	9.1	9.5	9.5	9.5	24	
26	8.8	10.5	8.8	10.7	8.6	10.2	8.4	10.0	8.3	9.8	7.9	8.9	8.9	8.9	26	
28	7.8	9.3	7.8	9.5	7.6	9.0	7.6	9.2	7.2	9.0	6.8	8.2	8.2	8.2	28	
30	6.9	8.7	7.0	8.5	6.7	8.3	6.7	8.3	6.3	8.0	5.9	7.6	7.6	7.6	30	
32	6.5	8.1	6.2	7.6	5.9	7.6	5.9	7.4	5.5	7.1	5.1	7.0	7.0	7.0	32	
34	5.8	6.6	5.5	6.8	5.2	6.8	5.2	6.5	4.8	6.6	4.4	6.2	6.2	6.2	34	
36	5.3	5.3	4.9	6.3	4.6	6.2	4.6	5.8	4.2	5.9	3.8	5.5	5.5	5.5	36	
38	-	-	4.4	5.5	4.0	5.7	4.0	5.3	3.7	5.3	3.2	4.9	4.9	4.9	38	
40	-	-	3.9	5.2	3.6	5.1	3.6	4.9	3.2	4.7	2.8	4.3	4.3	4.3	40	
42	-	-	-	3.2	3.2	4.4	3.1	4.6	2.7	4.2	2.3	3.8	3.8	3.8	42	
44	-	-	-	-	-	-	2.8	4.2	2.4	3.8	1.9	3.4	3.4	3.4	44	
46	-	-	-	-	-	-	2.5	3.8	2.0	3.4	1.6	2.9	2.9	2.9	46	
48	-	-	-	-	-	-	-	1.7	3.0	1.3	2.6	2.6	2.6	2.6	48	
50	-	-	-	-	-	-	-	1.4	2.7	1.0	2.2	2.2	2.2	2.2	50	
54	-	-	-	-	-	-	-	-	-	-	1.7	1.7	1.7	1.7	54	
1)	3.2	3.2	2.2	2.2	1.3	1.3	-	-	-	-	-	-	-	-	1)	

1) 水平吊り荷重
* Max. (マックス バリュ) 荷重値はブームが規定された方向にあるときのみ有効です。

HA

メインブーム

AC150/5J

26.2 t		7.71 m x 7.00 m		360° / Max.*										ISO
m	↑	360°	Max.	360°	Max.	360°	Max.	360°	Max.	360°	Max.	360°	Max.	m
		12.5m	12.5m	16.6m	16.6m	20.7m	20.7m	24.8m	24.8m	28.9m	28.9m	33.0m	33.0m	
3	91.7	91.7	89.2	89.2	86.9	86.9	76.4	76.4	-	-	-	-	3	
4	77.4	78.6	76.7	76.7	74.8	74.8	73.1	73.1	58.2	58.2	-	-	4	
5	66.6	67.6	67.2	67.3	65.5	65.5	63.9	63.9	57.3	57.3	44.5	44.5	5	
6	58.2	59.2	58.9	59.8	58.3	58.3	56.8	56.8	55.3	55.3	43.9	43.9	6	
7	51.5	52.4	52.3	53.1	52.3	52.5	51.1	51.1	50.6	50.6	43.3	43.3	7	
8	44.8	46.9	45.8	47.6	46.0	47.6	45.7	46.4	45.7	46.0	42.3	42.3	8	
9	39.1	39.1	40.4	42.0	40.5	42.1	41.3	42.3	39.5	42.1	36.7	40.6	9	
10	-	-	33.9	37.2	35.1	37.2	35.1	38.0	34.5	37.6	32.0	37.1	10	
12	-	-	25.7	30.2	26.2	30.9	26.1	30.7	25.7	30.3	24.9	29.8	12	
14	-	-	17.4	20.1	20.4	25.6	20.3	25.5	19.9	25.2	20.4	24.6	14	
16	-	-	-	-	16.5	21.8	16.4	21.7	16.9	21.4	16.6	20.8	16	
18	-	-	-	-	13.5	14.6	13.6	18.8	14.1	18.4	13.7	17.7	18	
20	-	-	-	-	-	-	12.1	16.2	11.9	15.8	11.6	15.5	20	
22	-	-	-	-	-	-	10.5	11.5	10.3	13.8	10.5	14.3	22	
24	-	-	-	-	-	-	-	8.9	12.1	9.1	12.6	12.6	24	
26	-	-	-	-	-	-	-	8.1	9.5	8.0	11.1	11.1	26	
28	-	-	-	-	-	-	-	6.9	6.9	7.1	9.9	9.9	28	
30	-	-	-	-	-	-	-	-	-	6.3	7.8	7.8	30	
32	-	-	-	-	-	-	-	-	-	5.7	6.9	6.9	32	
1)	15.7	15.7	11.4	11.4	8.8	8.8	6.8	6.8	5.4	5.4	4.1	4.1	1)	

m	↑	360°	Max.	360°	Max.	360°	Max.	360°	Max.	360°	Max.	m
		37.1m	37.1m	41.2m	41.2m	45.3m	45.3m	49.4m	49.4m	53.5m	53.5m	
6	36.0	36.0	-	-	-	-	-	-	-	-	-	6
7	35.7	35.7	28.0	28.0	-	-	-	-	-	-	-	7
8	34.3	34.3	27.8	27.8	22.1	22.1	-	-	-	-	-	8
9	32.6	32.6	27.4	27.4	22.0	22.0	17.8	17.8	-	-	-	9
10	30.3	30.7	26.3	26.3	21.8	21.8	17.7	17.7	14.5	14.5	-	10
12	24.3	26.7	22.8	23.9	20.7	20.7	17.6	17.6	14.5	14.5	10.5	12
14	19.9	23.3	19.0	21.3	18.1	19.0	16.8	16.8	14.4	14.4	10.5	14
16	16.0	20.5	16.3	19.0	15.7	17.3	14.9	13.9	13.9	10.5	10.5	16
18	13.8	18.2	13.4	16.8	13.3	15.7	13.2	14.4	12.7	13.2	10.5	18
20	11.7	15.8	11.3	14.9	11.5	14.1	11.1	13.2	11.2	12.5	10.4	20
22	10.0	13.8	10.0	13.2	9.8	12.7	9.8	12.1	9.5	11.6	9.0	22
24	8.8	12.0	8.8	11.8	8.5	11.3	8.5	11.0	8.1	10.7	7.7	24
26	7.8	10.5	7.7	10.7	7.3	10.2	7.3	10.0	7.0	9.8	6.5	26
28	7.0	9.3	6.7	9.5	6.3	9.0	6.4	9.2	6.0	9.0	5.5	28
30	6.2	8.7	5.9	8.5	5.5	8.3	5.5	8.3	5.1	8.0	4.7	30
32	5.5	8.1	5.2	7.6	4.8	7.6	4.8	7.4	4.4	7.1	4.0	32
34	4.9	6.6	4.5	6.8	4.2	6.8	4.2	6.5	3.8	6.6	3.4	34
36	4.3	5.3	4.0	6.3	3.6	6.2	3.6	5.8	3.2	5.9	2.8	36
38	-	-	3.5	5.5	3.1	5.7	3.1	5.3	2.8	5.3	2.3	38
40	-	-	3.1	5.2	2.7	5.1	2.7	4.9	2.3	4.7	1.9	40
42	-	-	-	-	2.4	4.4	2.3	4.6	1.9	4.2	1.5	42
44	-	-	-	-	-	2.0	4.2	1.6	3.8	1.2	3.4	44
46	-	-	-	-	-	1.7	3.8	1.3	3.4	-	2.9	46
48	-	-	-	-	-	-	1.0	3.0	-	3.0	-	48
50	-	-	-	-	-	-	-	2.7	-	2.2	-	50
54	-	-	-	-	-	-	-	-	-	1.7	-	54
1)	3.2	3.2	2.2	2.2	1.3	1.3	-	-	-	-	-	1)

1) 水平吊り荷重
* Max. (マックス バリュ) 荷重値はブームが規定された方向にあるときのみ有効です。

HA

メインブーム

AC150/5J

10.7 t		7.71 m x 7.00 m		360° / Max.*										ISO
m	↑	360°	Max.	360°	Max.	360°	Max.	360°	Max.	360°	Max.	360°	Max.	m
		12.5m	12.5m	16.6m	16.6m	20.7m	20.7m	24.8m	24.8m	28.9m	28.9m	33.0m	33.0m	
3	90.6	91.7	89.2	89.2	86.9	86.9	76.4	76.4	-	-	-	-	3	
4	76.2	78.6	76.7	76.7	74.8	74.8	73.1	73.1	58.2	58.2	-	-	4	
5	65.6	67.6	66.2	67.3	65.5	65.5	62.3	63.9	55.8	57.3	44.5	44.5	5	
6	54.8	58.5	55.8	59.5	52.7	58.3	50.0	56.8	45.8	55.3	41.3	43.9	6	
7	42.9	48.8	44.3	49.7	42.7	49.8	39.9	49.5	36.9	50.3	34.3	43.3	7	
8	32.4	41.6	34.8	42.5	35.0	42.6	33.0	43.4	30.6	43.0	29.9	41.7	8	
9	25.5	36.1	27.6	37.0	28.3	37.9	27.9	37.8	26.5	37.2	25.5	35.4	9	
10	-	-	22.7	33.1	23.3	33.5	23.2	33.2	23.7	32.2	22.1	30.7	10	
12	-	-	16.3	26.3	17.4	26.7	17.8	26.6	17.4	25.2	17.6	24.6	12	
14	-	-	9.7	18.1	13.4	21.5	13.7	21.4	13.7	20.3	13.8	20.4	14	
16	-	-	-	-	10.7	17.4	10.9	17.2	11.1	16.9	11.0	17.4	16	
18	-	-	-	-	8.7	13.5	8.9	14.6	9.1	15.1	8.9	14.7	18	
20	-	-	-	-	-	7.4	12.4	7.6	12.8	7.4	12.4	12.4	20	
22	-	-	-	-	-	-	6.2	11.0	6.4	10.8	6.2	10.6	22	
24	-	-	-	-	-	-	-	5.4	9.3	5.2	9.5	9.5	24	
26	-	-	-	-	-	-	-	4.6	8.4	4.4	8.2	8.2	26	
28	-	-	-	-	-	-	-	3.9	6.9	3.7	7.3	7.3	28	
30	-	-	-	-	-	-	-	-	-	3.1	6.4	6.4	30	
32	-	-	-	-	-	-	-	-	-	2.7	5.7	5.7	32	
1)	15.7	15.7	11.4	11.4	8.5	8.8	6.0	6.8	4.4	5.4	3.0	4.1	1)	

m	↑	360°	Max.	360°	Max.	360°	Max.	360°	Max.	360°	Max.	m
		37.1m	37.1m	41.2m	41.2m	45.3m	45.3m	49.4m	49.4m	53.5m	53.5m	
6	36.0	36.0	-	-	-	-	-	-	-	-	-	6
7	31.6	35.7	28.0	28.0	-	-	-	-	-	-	-	7
8	27.3	34.3	25.1	27.8	22.1	22.1	-	-	-	-	-	8
9	24.1	32.6	22.7	27.4	20.9	22.0	17.8	17.8	-	-	-	9
10	21.3	29.9	19.8	26.3	19.0	21.8	17.1	17.7	14.5	14.5	-	10
12	16.9	24.3	16.1	22.5	15.3	20.7	14.7	17.6	13.1	14.5	10.5	12
14	13.6	19.8	12.9	18.0	12.2	17.6	11.8	16.5	10.9	14.4	9.9	14
16	10.9	16.1	10.5	15.8	10.0	14.6	9.6	14.3	8.8	13.4	7.9	16
18	8.9	13.8	8.5	13.1	8.2	13.1	8.0	12.1	7.2	11.6	6.4	18
20	7.3	12.3	7.0	11.3	6.6	11.1	6.6	10.7	5.9	9.8	5.1	20
22	6.1	10.6	5.8	10.2	5.4	9.5	5.4	9.2	4.7	8.3	4.0	22
24	5.1	9.0	4.8	8.9	4.4	8.3	4.4	8.0	3.8	7.2	3.1	24
26	4.3	8.1	3.9	7.8	3.6	7.3	3.6	7.0	3.1	6.3	2.4	26
28	3.6	7.0	3.3	6.8	2.9	6.4	2.9	6.1	2.5	5.4	1.8	28
30	3.0	6.3	2.7	5.9	2.3	5.5	2.3	5.4	1.9	4.7	1.3	30
32	2.5	5.5	2.2	5.2	1.8	4.7	1.8	4.7	1.4	4.0	-	32
34	2.1	4.8	1.7	4.5	1.4	4.1	1.4	4.1	-	3.5	-	34
36	1.7	4.2	1.4	3.9	-	3.5	1.0	3.5	-	3.0	-	36
38	-	-	1.0	3.3	-	3.0	-	3.0	-	2.5	-	38
40	-	-	-	2.9	-	2.5	-	2.5	-	2.1	-	40
42	-	-	-	-	-	2.2	-	2.2	-	1.8	-	42
44	-	-	-	-	-	-	-	1.8	-	1.4	-	44
46	-	-	-	-	-	-	-	1.5	-	1.1	-	46
1)	2.0	3.2	-	2.2	-	1.3	-	-	-	-	-	1)

1) 水平吊り荷重
* Max. (マックス バリュ) 荷重値はブームが規定された方向にあるときのみ有効です。

HA

メインブーム

AC150/5J

8.6 t		7.71 m x 7.00 m												360° / Max.*	ISO
m	↑	360°	Max.	360°	Max.	360°	Max.	360°	Max.	360°	Max.	360°	Max.	m	
		12.5m	12.5m	16.6m	16.6m	20.7m	20.7m	24.8m	24.8m	28.9m	28.9m	33.0m	33.0m		
3		90.4	91.7	89.2	89.2	86.9	86.9	76.4	76.4	-	-	-	-	3	
4		76.1	78.6	76.7	76.7	74.8	74.8	73.1	73.1	58.2	58.2	-	-	4	
5		65.0	67.6	66.0	67.3	65.1	65.5	58.9	63.9	55.2	57.3	44.5	44.5	5	
6		54.0	57.4	53.5	58.4	49.2	58.3	46.8	56.8	42.8	42.8	39.5	43.9	6	
7		40.2	47.9	41.3	48.8	39.9	48.9	37.3	48.7	34.4	49.4	32.5	43.3	7	
8		30.0	40.8	32.4	41.7	32.7	41.8	30.7	42.6	29.1	42.0	27.8	40.0	8	
9		23.6	35.5	25.6	36.3	26.3	37.2	25.9	36.9	25.5	35.8	23.7	34.1	9	
10		-	-	21.0	32.5	21.6	32.6	21.9	32.1	22.0	30.9	20.7	29.7	10	
12		-	-	15.0	25.8	16.2	26.2	16.5	25.1	16.2	24.2	16.4	23.7	12	
14		-	-	8.6	17.3	12.4	20.3	12.6	20.2	12.8	19.6	12.7	20.2	14	
16		-	-	-	-	9.8	16.8	10.0	16.7	10.2	16.9	10.1	16.4	16	
18		-	-	-	-	7.9	13.5	8.1	13.7	8.3	14.3	8.2	13.6	18	
20		-	-	-	-	-	6.7	12.0	6.9	11.9	6.8	11.6	20		
22		-	-	-	-	-	5.6	10.3	5.8	10.0	5.6	10.2	22		
24		-	-	-	-	-	-	4.8	8.9	4.6	8.7	24			
26		-	-	-	-	-	-	4.1	7.7	3.9	7.6	26			
28		-	-	-	-	-	-	3.4	6.9	3.2	6.6	28			
30		-	-	-	-	-	-	-	-	2.7	5.8	30			
32		-	-	-	-	-	-	-	-	2.3	5.1	32			
1)		15.7	15.7	11.4	11.4	7.8	8.8	5.4	6.8	3.9	5.4	2.6	4.1	1)	

		360°	Max.	360°	Max.	360°	Max.	360°	Max.	360°	Max.	360°	Max.
m	↑	37.1m	37.1m	41.2m	41.2m	45.3m	45.3m	49.4m	49.4m	53.5m	53.5m	59.8m	59.8m
		6		35.5	36.0	-	-	-	-	-	-	-	-
7		30.3	35.7	27.1	28.0	-	-	-	-	-	-	-	-
8		25.9	34.3	24.6	27.8	21.7	22.1	-	-	-	-	-	-
9		22.8	32.6	21.0	27.4	19.7	22.0	17.8	17.8	-	-	-	-
10		20.0	28.5	19.1	26.3	18.0	21.8	16.5	17.7	14.5	14.5	-	-
12		15.9	23.0	14.8	20.9	14.0	19.4	13.4	17.6	12.4	14.5	10.5	10.5
14		12.5	18.1	11.8	17.7	11.1	16.1	10.7	15.9	9.8	14.4	8.9	10.5
16		10.0	15.4	9.6	14.4	9.0	14.4	8.7	13.2	7.9	12.4	7.1	10.5
18		8.1	13.2	7.8	12.5	7.4	11.9	7.1	11.4	6.4	10.5	5.6	9.4
20		6.7	11.3	6.3	10.8	5.9	10.1	5.8	9.7	5.1	8.8	4.3	7.8
22		5.5	9.8	5.2	9.4	4.8	8.7	4.7	8.4	4.1	7.5	3.3	6.7
24		4.5	8.6	4.2	8.2	3.8	7.6	3.8	7.2	3.2	6.5	2.5	5.7
26		3.8	7.6	3.4	7.1	3.0	6.6	3.1	6.3	2.5	5.6	1.8	4.8
28		3.1	6.5	2.8	6.2	2.4	5.8	2.4	5.5	1.9	4.8	1.3	4.0
30		2.6	5.6	2.2	5.3	1.9	4.9	1.9	4.8	1.4	4.1	-	3.3
32		2.1	4.9	1.8	4.5	1.4	4.1	1.4	4.1	1.0	3.5	-	2.7
34		1.7	4.3	1.4	3.9	-	3.6	-	3.6	-	2.9	-	2.2
36		1.3	3.7	1.0	3.4	-	3.0	-	3.0	-	2.4	-	1.7
38		-	-	-	3.0	-	2.6	-	2.6	-	2.0	-	1.3
40		-	-	-	2.6	-	2.2	-	2.2	-	1.7	-	1.0
42		-	-	-	-	-	1.8	-	1.8	-	1.3	-	-
44		-	-	-	-	-	-	-	1.5	-	1.1	-	-
46		-	-	-	-	-	-	-	-	-	1.2	-	-
1)		1.6	3.2	-	2.2	-	1.3	-	-	-	-	-	-

1) 水平吊り荷重
* Max. (マックス バリュ) 荷重値はブームが規定された方向にあるときのみ有効です。

HA

メインブーム

AC150/5J

31.6 t		7.71 m x 4.70 m												360° / Max.*	ISO
m	↑	360°	Max.	360°	Max.	360°	Max.	360°	Max.	360°	Max.	360°	Max.	m	
		12.5m	12.5m	16.6m	16.6m	20.7m	20.7m	24.8m	24.8m	28.9m	28.9m	33.0m	33.0m		
3		-	91.7	-	89.2	-	86.9	-	76.4	-	-	-	-	3	
4		69.1	78.6	69.8	76.7	69.9	74.8	69.7	73.1	58.2	58.2	-	-	4	
5		58.4	67.6	59.1	67.3	59.2	65.5	56.6	63.9	53.3	57.3	44.5	44.5	5	
6		48.5	59.2	49.9	59.8	50.1	58.3	47.6	56.8	43.7	55.3	40.2	43.9	6	
7		37.0	52.4	38.9	53.1	39.5	52.5	39.4	51.1	36.7	50.6	34.2	43.3	7	
8		29.6	46.9	31.2	47.6	31.8	47.6	31.7	46.4	31.3	46.0	30.0	42.3	8	
9		24.4	39.1	25.9	43.1	26.4	43.1	26.4	42.4	26.4	42.1	26.6	40.6	9	
10		-	-	22.0	38.8	22.5	38.9	22.4	39.4	23.0	38.8	22.6	37.6	10	
12		-	-	16.6	31.3	17.4	31.3	17.8	32.0	17.5	31.7	17.6	31.1	12	
14		-	-	11.0	20.1	14.0	26.8	14.2	26.7	14.2	26.3	14.1	25.8	14	
16		-	-	-	-	11.4	22.9	11.6	22.8	11.6	22.4	11.7	21.7	16	
18		-	-	-	-	9.6	14.6	9.7	19.2	9.9	18.8	9.8	18.2	18	
20		-	-	-	-	-	8.3	16.4	8.4	16.0	8.3	15.5	20		
22		-	-	-	-	-	-	7.1	11.5	7.2	13.8	7.1	14.3	22	
24		-	-	-	-	-	-	-	6.3	12.1	6.2	12.6	24		
26		-	-	-	-	-	-	-	5.5	9.5	5.4	11.1	26		
28		-	-	-	-	-	-	-	4.9	6.9	4.7	9.9	28		
30		-	-	-	-	-	-	-	-	-	4.2	7.8	30		
32		-	-	-	-	-	-	-	-	-	3.7	6.9	32		
1)		15.7	15.7	11.4	11.4	8.8	8.8	6.8	6.8	5.4	5.4	4.1	4.1	1)	

		360°	Max.	360°	Max.	360°	Max.	360°	Max.	360°	Max.	360°	Max.
m	↑	37.1m	37.1m	41.2m	41.2m	45.3m	45.3m	49.4m	49.4m	53.5m	53.5m	59.8m	59.8m
		6		36.0	36.0	-	-	-	-	-	-	-	-
7		31.6	35.7	28.0	28.0	-	-	-	-	-	-	-	-
8		28.2	34.3	25.8	27.8	22.1	22.1	-	-	-	-	-	-
9		24.7	32.6	23.7	27.4	21.4	22.0	17.8	17.8	-	-	-	-
10		22.4	30.7	21.3	26.3	19.7	21.8	17.7	17.7	14.5	14.5	-	-
12		17.3	26.7	17.3	23.9	17.0	20.7	15.7	17.6	14.5	14.5	10.5	10.5
14		14.0	23.3	13.9	21.3	13.5	19.0	13.6	16.8	12.7	14.4	10.5	10.5
16		11.6	20.5	11.3	19.0	11.0	17.3	11.0	15.7	10.7	13.9	9.8	10.5
18		9.7	18.2	9.4	16.8	9.1	15.7	9.1	14.4	8.8	13.2	8.2	10.5
20		8.2	16.0	8.0	14.9	7.7	14.1	7.7	13.2	7.4	12.5	7.0	10.4
22		7.0	13.8	6.8	13.2	6.5	12.7	6.5	12.1	6.2	11.6	5.9	10.0
24		6.1	12.0	5.8	11.8	5.6	11.3	5.6	11.0	5.3	10.7	5.0	9.5
26		5.3	10.5	5.1	10.7	4.8	10.2	4.8	10.0	4.5	9.8	4.2	8.9
28		4.6	9.3	4.4	9.5	4.1	9.0	4.1	9.2	3.8	9.0	3.5	8.2
30		4.1	8.7	3.8	8.5	3.6	8.3	3.6	8.3	3.3	8.0	3.0	7.6
32		3.6	8.1	3.3	7.6	3.1	7.6	3.1	7.4	2.8	7.1	2.5	7.0
34		3.2	6.6	2.9	6.8	2.7	6.8	2.7	6.5	2.4	6.6	2.0	6.2
36		2.8	5.3	2.6	6.3	2.3	6.2	2.3	5.8	1.9	5.9	1.5	5.5
38		-	-	2.2	5.5	1.9	5.7	1.9	5.3	1.5	5.3	1.1	4.9
40		-	-	1.9	5.2	1.6	5.1	1.6	4.9	1.2	4.7	-	4.3
42		-	-	-	-	1.3	4.4	1.3	4.6	-	4.2	-	3.8
44		-	-	-	-	-	-	-	4.2	-	3.8	-	3.4
46		-	-	-	-	-	-	-	3.8	-	3.4	-	2.9
48		-	-	-	-	-	-	-	-	-	3.0	-	2.6
50		-	-	-	-	-	-	-	-	-	2.7	-	2.2
54		-	-	-	-	-	-	-	-	-	-	-	1.7
1)		3.1	3.2	2.1	2.2	1.2	1.3	-	-	-	-	-	-

1) 水平吊り荷重
* Max. (マックス バリュ) 荷重値はブームが規定された方向にあるときのみ有効です。

26.2 t		7.71 m x 4.70 m		360° / Max.*										ISO
m	↑	360°	Max.	360°	Max.	360°	Max.	360°	Max.	360°	Max.	360°	Max.	m
		12.5m	12.5m	16.6m	16.6m	20.7m	20.7m	24.8m	24.8m	28.9m	28.9m	33.0m	33.0m	
3	82.9	91.7	83.5	89.2	83.6	86.9	76.4	76.4	-	-	-	-	3	
4	68.1	78.6	68.8	76.7	68.9	74.8	64.6	73.1	56.6	58.2	-	-	4	
5	57.5	67.6	58.3	67.3	55.3	65.5	51.8	63.9	46.9	57.3	42.9	44.5	5	
6	42.7	59.2	44.0	59.8	45.5	58.3	41.9	56.8	38.3	55.3	36.0	43.9	6	
7	32.4	52.4	34.3	53.1	34.9	52.5	34.8	51.1	32.2	50.6	31.2	43.3	7	
8	25.8	46.9	27.5	47.6	28.0	47.6	27.9	46.4	28.3	46.0	26.9	42.3	8	
9	21.2	39.1	22.7	42.0	23.2	42.1	23.8	42.3	23.8	42.1	23.4	40.6	9	
10	-	-	19.2	37.2	20.1	37.2	20.5	38.0	20.2	37.6	20.0	37.1	10	
12	-	-	14.4	30.2	15.4	30.9	15.6	30.7	15.6	30.3	15.6	29.8	12	
14	-	-	9.2	20.1	12.1	25.6	12.3	25.5	12.5	25.2	12.4	24.6	14	
16	-	-	-	-	9.9	21.3	10.0	21.2	10.2	20.8	10.1	20.1	16	
18	-	-	-	-	8.2	14.6	8.3	17.7	8.5	17.3	8.4	17.1	18	
20	-	-	-	-	-	7.0	14.9	7.2	14.5	7.1	15.1	15.1	20	
22	-	-	-	-	-	6.0	11.5	6.2	12.9	6.0	13.1	13.1	22	
24	-	-	-	-	-	-	-	5.3	11.7	5.2	11.3	11.3	24	
26	-	-	-	-	-	-	-	4.6	9.5	4.5	10.0	10.0	26	
28	-	-	-	-	-	-	-	4.1	6.9	3.9	8.9	8.9	28	
30	-	-	-	-	-	-	-	-	-	3.4	7.8	7.8	30	
32	-	-	-	-	-	-	-	-	-	3.0	6.9	6.9	32	
1)	15.7	15.7	11.4	11.4	8.1	8.8	5.9	6.8	4.5	5.4	3.3	4.1	1)	

m	↑	360°	Max.	360°	Max.	360°	Max.	360°	Max.	360°	Max.	m
		37.1m	37.1m	41.2m	41.2m	45.3m	45.3m	49.4m	49.4m	53.5m	53.5m	
6	33.3	36.0	-	-	-	-	-	-	-	-	-	6
7	28.3	35.7	25.8	28.0	-	-	-	-	-	-	-	7
8	25.2	34.3	23.6	27.8	21.0	22.1	-	-	-	-	-	8
9	22.6	32.6	20.9	27.4	19.7	22.0	17.8	17.8	-	-	-	9
10	20.0	30.7	19.2	26.3	18.1	21.8	16.6	17.7	14.5	14.5	-	10
12	15.6	26.7	15.2	23.9	14.6	20.7	14.0	17.6	12.8	14.5	10.5	12
14	12.3	23.3	12.0	21.3	11.7	19.0	11.6	16.8	10.7	14.4	9.7	14
16	10.0	19.9	9.8	19.0	9.4	17.3	9.5	15.7	8.9	13.9	8.0	16
18	8.3	17.2	8.1	16.4	7.8	15.7	7.8	14.4	7.5	13.2	6.7	18
20	7.0	14.5	6.8	13.9	6.5	13.6	6.5	13.2	6.2	12.5	5.5	20
22	6.0	12.4	5.7	12.6	5.4	12.1	5.4	11.8	5.1	11.6	4.6	22
24	5.1	10.8	4.9	10.9	4.6	10.4	4.6	10.7	4.3	10.4	3.8	24
26	4.4	10.0	4.2	9.6	3.9	9.6	3.9	9.4	3.6	9.2	3.1	26
28	3.8	9.0	3.6	8.5	3.3	8.5	3.3	8.3	3.0	8.2	2.5	28
30	3.3	8.0	3.1	7.6	2.8	7.8	2.8	7.2	2.5	7.4	2.0	30
32	2.9	7.1	2.6	7.1	2.4	6.8	2.4	6.6	2.0	6.5	1.5	32
34	2.5	6.5	2.3	6.3	1.9	6.1	1.9	6.1	1.6	5.7	1.1	34
36	2.2	5.3	1.9	5.7	1.5	5.5	1.5	5.5	1.2	5.1	-	36
38	-	-	1.5	5.3	1.2	4.9	1.2	4.9	-	4.5	-	38
40	-	-	1.3	4.8	-	4.4	-	4.4	-	4.0	-	40
42	-	-	-	-	-	3.9	-	3.9	-	3.5	-	42
44	-	-	-	-	-	-	-	3.5	-	3.1	-	44
46	-	-	-	-	-	-	-	3.1	-	2.7	-	46
48	-	-	-	-	-	-	-	2.7	-	2.4	-	48
50	-	-	-	-	-	-	-	2.4	-	2.1	-	50
54	-	-	-	-	-	-	-	2.1	-	1.7	-	54
1)	2.4	3.2	1.4	2.2	-	1.3	-	-	-	-	-	1)

1) 水平吊り荷重
* Max. (マックス バリュ) 荷重値はブームが規定された方向にあるときのみ有効です。

10.7 t		7.71 m x 4.70 m		360° / Max.*										ISO
m	↑	360°	Max.	360°	Max.	360°	Max.	360°	Max.	360°	Max.	360°	Max.	m
		12.5m	12.5m	16.6m	16.6m	20.7m	20.7m	24.8m	24.8m	28.9m	28.9m	33.0m	33.0m	
3	79.3	91.7	80.0	89.2	68.6	86.9	60.5	76.4	-	-	-	-	3	
4	59.6	78.6	53.3	76.7	48.7	74.8	43.1	73.1	39.9	58.2	-	-	4	
5	38.4	67.6	39.7	67.3	36.4	65.5	34.3	63.9	31.1	57.3	29.1	44.5	5	
6	26.5	58.5	28.6	59.5	29.4	58.3	27.5	56.8	25.8	55.3	23.9	43.9	6	
7	19.7	48.8	21.6	49.7	22.9	49.8	22.8	49.5	21.6	50.3	20.1	43.3	7	
8	15.3	41.6	17.0	42.5	18.2	42.6	18.5	43.4	18.3	41.1	17.2	37.6	8	
9	12.3	36.1	13.8	37.0	15.0	37.9	15.2	36.1	15.5	34.1	14.8	31.4	9	
10	-	-	11.5	31.8	12.6	32.5	12.8	31.0	13.0	29.4	12.8	27.4	10	
12	-	-	8.3	23.0	9.2	23.6	9.4	23.6	9.7	22.6	9.5	22.5	12	
14	-	-	4.1	15.2	7.1	18.4	7.3	18.3	7.5	18.7	7.3	17.7	14	
16	-	-	-	5.5	15.0	5.7	15.0	5.9	15.2	5.8	14.5	14.5	16	
18	-	-	-	4.4	12.3	4.6	12.5	4.7	12.2	4.6	12.4	12.4	18	
20	-	-	-	-	3.7	10.3	3.9	10.5	3.7	10.3	3.7	10.3	20	
22	-	-	-	-	3.0	8.7	3.2	8.7	3.2	8.7	3.0	8.7	22	
24	-	-	-	-	-	2.6	7.5	2.5	7.4	2.5	7.4	7.4	24	
26	-	-	-	-	-	2.1	6.5	2.0	6.3	2.0	6.3	6.3	26	
28	-	-	-	-	-	1.7	5.6	1.5	5.4	1.5	5.4	5.4	28	
30	-	-	-	-	-	-	1.1	4.8	1.1	4.8	1.1	4.8	30	
32	-	-	-	-	-	-	-	4.2	-	4.2	-	4.2	32	
1)	10.4	15.7	6.3	11.1	4.3	8.8	2.9	6.8	2.0	5.4	1.0	4.1	1)	

m	↑	360°	Max.	360°	Max.	360°	Max.	360°	Max.	360°	Max.	m
		37.1m	37.1m	41.2m	41.2m	45.3m	45.3m	49.4m	49.4m	53.5m	53.5m	
6	22.2	36.0	-	-	-	-	-	-	-	-	-	6
7	18.7	35.7	17.1	28.0	-	-	-	-	-	-	-	7
8	16.0	34.1	14.7	27.8	13.6	22.1	-	-	-	-	-	8
9	13.9	29.3	12.7	26.6	11.8	22.0	11.1	17.8	-	-	-	9
10	12.2	26.2	11.1	23.9	10.3	21.8	9.8	17.7	8.8	14.5	-	10
12	9.3	20.2	8.7	19.4	8.0	17.7	7.6	16.8	6.7	14.5	5.8	12
14	7.3	16.9	6.8	15.8	6.3	15.5	6.0	14.2	5.2	13.1	4.4	14
16	5.7	14.1	5.4	13.6	4.9	12.8	4.7	12.3	4.0	11.2	3.2	16
18	4.5	11.9	4.3	11.3	3.9	10.6	3.7	10.2	3.0	9.4	2.3	18
20	3.7	10.1	3.4	9.7	3.0	8.9	2.9	8.6	2.3	7.8	1.6	20
22	2.9	8.6	2.7	8.3	2.3	7.8	2.2	7.3	1.6	6.6	-	22
24	2.4	7.3	2.1	7.0	1.7	6.6	1.6	6.4	1.0	5.6	-	24
26	1.9	6.2	1.6	5.9	1.2	5.5	1.1	5.4	-	4.7	-	26
28	1.4	5.3	1.1	5.0	-	4.5	-	4.5	-	3.9	-	28
30	-	4.7	-	4.4	-	4.0	-	3.8	-	3.2	-	30
32	-	4.1	-	3.8	-	3.4	-	3.2	-	2.7	-	32
34	-	3.5	-	3.2	-	2.8	-	2.8	-	2.2	-	34
36	-	3.0	-	2.7	-	2.3	-	2.3	-	1.8	-	36
38	-	-	-	2.3	-	1.9	-	1.9	-	1.4	-	38
40	-	-	-	1.9	-	1.6	-	1.6	-	1.1	-	40
42	-	-	-	-	-	1.3	-	1.3	-	-	-	42
44	-	-	-	-	-	-	-	1.0	-	-	-	44
1)	-	3.2	-	2.2	-	1.2	-	-	-	-	-	1)

1) 水平吊り荷重
* Max. (マックス バリュ) 荷重値はブームが規定された方向にあるときのみ有効です。

HA

メインブーム

AC150/5J

8.6 t		7.71m x 4.70m												360° / Max.*		ISO	
m	↑	360°		360°		360°		360°		360°		360°		↑	m		
		12.5m	Max.	16.6m	Max.	20.7m	Max.	24.8m	Max.	28.9m	Max.	33.0m	Max.				
3	78.8	91.7	76.2	89.2	63.5	86.9	56.1	76.4	-	-	-	-	-	3			
4	55.3	78.6	50.4	76.7	45.1	74.8	39.8	73.1	36.9	58.2	-	-	-	4			
5	35.4	67.6	36.6	67.3	33.6	65.5	31.7	63.9	29.4	57.3	26.9	44.5	-	5			
6	24.3	57.4	26.4	58.4	27.2	58.3	25.4	56.8	23.8	55.3	22.0	43.9	-	6			
7	18.0	47.9	19.8	48.8	21.2	48.9	20.9	48.7	19.8	47.3	18.4	42.5	-	7			
8	13.9	40.8	15.6	41.7	16.8	41.7	17.1	40.8	16.8	38.4	15.7	34.9	-	8			
9	11.1	34.6	12.6	35.9	13.8	35.9	14.0	34.1	14.3	32.1	13.6	29.8	-	9			
10	-	-	10.4	30.2	11.5	30.6	11.7	29.4	12.0	27.8	11.7	26.1	-	10			
12	-	-	7.4	21.9	8.4	22.6	8.6	22.4	8.8	21.1	8.7	20.6	-	12			
14	-	-	3.4	13.6	6.4	17.3	6.6	17.2	6.8	17.6	6.6	16.2	-	14			
16	-	-	-	5.0	13.9	5.1	14.3	5.3	13.9	5.2	13.9	13.9	-	16			
18	-	-	-	3.9	11.2	4.1	11.4	4.2	11.6	4.1	11.4	11.4	-	18			
20	-	-	-	-	3.2	9.4	3.4	9.4	3.3	9.4	3.3	9.4	-	20			
22	-	-	-	-	2.6	7.9	2.7	8.0	2.6	7.9	2.6	7.9	-	22			
24	-	-	-	-	-	2.2	6.8	2.1	6.8	2.1	6.7	6.7	-	24			
26	-	-	-	-	-	1.8	5.9	1.6	5.7	1.6	5.7	5.7	-	26			
28	-	-	-	-	-	1.4	5.1	1.1	5.0	1.1	5.0	5.0	-	28			
30	-	-	-	-	-	-	-	-	4.3	-	-	4.3	-	30			
32	-	-	-	-	-	-	-	-	3.8	-	-	3.8	-	32			
1)	9.3	15.7	5.6	11.4	3.8	8.8	2.5	6.8	1.6	5.4	-	4.1	1)				

m	↑	360°		360°		360°		360°		360°		↑	m
		37.1m	Max.	41.2m	Max.	45.3m	Max.	49.4m	Max.	53.5m	Max.		
6	20.4	36.0	-	-	-	-	-	-	-	-	-	-	6
7	17.2	35.7	15.6	28.0	-	-	-	-	-	-	-	-	7
8	14.7	31.6	13.4	27.8	12.3	22.1	-	-	-	-	-	-	8
9	12.7	28.3	11.5	25.2	10.7	22.0	10.0	17.8	-	-	-	-	9
10	11.1	24.0	10.0	22.5	9.3	20.6	8.7	17.7	7.8	14.5	-	-	10
12	8.5	19.4	7.7	17.8	7.1	17.4	6.7	16.0	5.9	14.5	5.0	10.5	12
14	6.6	15.8	6.0	15.2	5.5	14.3	5.2	13.4	4.5	12.3	3.6	10.5	14
16	5.1	13.1	4.7	12.3	4.2	11.6	4.0	11.2	3.3	10.2	2.6	9.0	16
18	4.0	11.2	3.7	10.3	3.3	9.6	3.1	9.2	2.4	8.4	1.7	7.5	18
20	3.2	9.3	2.9	8.8	2.5	8.1	2.3	7.7	1.7	6.9	-	6.1	20
22	2.5	7.8	2.2	7.4	1.8	6.9	1.7	6.6	1.1	5.8	-	4.9	22
24	2.0	6.5	1.7	6.2	1.2	5.8	1.1	5.6	-	4.9	-	4.1	24
26	1.5	5.6	1.2	5.2	-	4.8	-	4.7	-	4.1	-	3.4	26
28	1.0	4.9	-	4.5	-	4.0	-	4.0	-	3.4	-	2.7	28
30	-	4.2	-	3.9	-	3.4	-	3.3	-	2.8	-	2.1	30
32	-	3.6	-	3.3	-	2.9	-	2.7	-	2.2	-	1.6	32
34	-	3.1	-	2.8	-	2.4	-	2.3	-	1.8	-	1.1	34
36	-	2.7	-	2.3	-	2.0	-	1.9	-	1.4	-	-	36
38	-	-	-	2.0	-	1.6	-	1.6	-	1.0	-	-	38
40	-	-	-	1.6	-	1.3	-	1.2	-	-	-	-	40
42	-	-	-	-	-	1.0	-	-	-	-	-	-	42
1)	-	3.0	-	1.8	-	-	-	-	-	-	-	-	1)

1) 水平吊り荷重
* Max. (マックス バリュ) 荷重値はブームが規定された方向にあるときのみ有効です。

HA

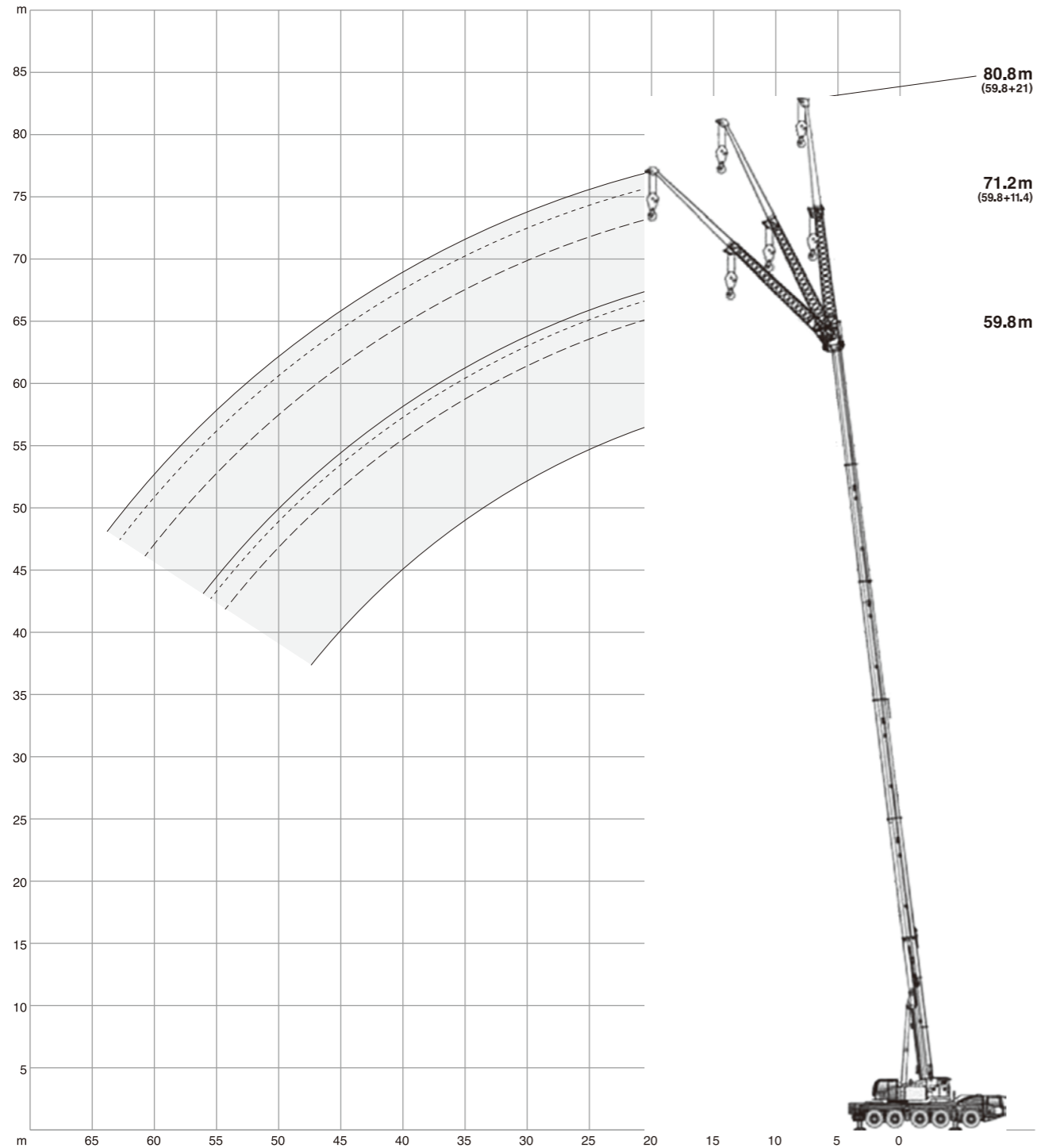
メインブーム

AC150/5J

3.7 t		7.71m x 2.55m												360° / Max.*		ISO	
m	↑	360°		360°		360°		360°		360°		360°		↑	m		
		12.5m	Max.	16.6m	Max.	20.7m	Max.	24.8m	Max.	28.9m	Max.	33.0m	Max.				
3	24.7	91.7	23.7	89.2	22.3	74.6	20.5	46.8	-	-	-	-	-	3			
4	15.6	78.6	16.9	76.7	16.4	74.8	15.3	47.9	14.2	34.4	-	-	-	4			
5	10.1	67.6	11.9	67.3	12.6	65.5	11.8	49.4	11.1	35.1	10.1	26.8	-	5			
6	7.0	55.0	8.5	56.0	9.6	56.1	9.4	51.2	8.9	34.9	8.1	27.2	-	6			
7	4.9	45.8	6.4	46.3	7.4	43.9	7.6	39.9	7.3	35.2	6.6	26.9	-	7			
8	3.5	35.7	4.8	36.6	5.8	34.3	6.0	31.4	6.0	29.1	5.4	27.3	-	8			
9	2.3	26.6	3.7	28.7	4.6	27.6	4.8	25.6	4.9	25.1	4.4	23.2	-	9			
10	-	-	2.8	22.9	3.7	23.2	3.9	21.9	4.1	21.2	3.6	20.0	-	10			
12	-	-	1.3	15.3	2.4	16.4	2.6	16.7	2.8	16.2	2.4	15.5	-	12			
14	-	-	-	8.2	1.3	12.3	1.6	12.3	1.8	12.5	1.5	12.0	-	14			
16	-	-	-	-	-	9.6	-	9.6	-	9.7	-	9.6	-	16			
18	-	-	-	-	-	7.7	-	7.7	-	7.9	-	7.7	-	18			
20	-	-	-	-	-	-	-	6.5	-	6.6	-	6.3	-	20			
22	-	-	-	-	-	-	-	5.4	-	5.5	-	5.3	-	22			
24	-	-	-	-	-	-	-	-	-	4.7	-	4.4	-	24			
26	-	-	-	-	-	-	-	-	-	3.9	-	3.6	-	26			
28	-	-	-	-	-	-	-	-	-	3.3	-	3.1	-	28			
30	-	-	-	-	-	-	-	-	-	-	-	2.6	-	30			
32	-	-	-	-	-	-	-	-	-	-	-	2.2	-	32			
1)	1.4	15.7	-	11.4	-	7.5	-	5.4	-	3.8	-	2.5	1)				

m	↑	360°		360°		360°		360°		360°		↑	m
		37.1m	Max.	41.2m	Max.	45.3m	Max.	49.4m	Max.	53.5m	Max.		
6	7.4	21.2	-	-	-	-	-	-	-	-	-	-	6
7	6.0	21.5	5.1	17.0	-	-	-	-	-	-	-	-	7
8	4.9	21.9	4.1	17.2	-	13.9	-	-	-	-	-	-	8
9	4.0	21.8	3.2	17.4	-	14.0	-	11.3	-	-	-	-	9
10	3.2	19.3	2.5	17.7	-	14.2	-	11.4	-	9.0	-	-	10
12	2.0	14.6	1.5	13.5	-	12.6	-	11.7	-	9.2	-	6.9	12
14	1.2	11.4	-	10.4	-	9.8	-	9.4	-	8.6	-	7.1	14
16	-	9.1	-	8.5	-	7.9	-	7.6	-	6.9	-	6.1	16
18	-	7.5	-	7.0	-	6.5	-	6.2	-	5.6	-	4.8	18
20	-	6.2	-	5.8	-	5.3	-	5.1	-	4.5	-	3.6	20
22	-	5.1	-	4.8	-	4.4	-	4.1	-	3.5	-	2.7	22
24	-	4.2	-	3.9	-	3.5	-	3.3	-	2.7	-	2.0	24
26	-	3.5	-	3.1	-	2.7	-	2.7	-	2.1	-	1.3	26
28	-	2.9	-	2.6	-	2.1	-	2.1	-	1.5	-	-	28
30	-	2.4	-	2.0	-	1.7	-	1.6	-	1.0	-	-	30
32	-	1.9	-	1.6	-	1.2	-	1.2	-	-	-	-	32
34	-	1.6	-	1.2	-	-	-	-	-	-	-	-	34
36	-	1.3	-	-	-	-	-	-	-	-	-	-	36
1)	-	1.5	-	-	-	-	-	-	-	-	-	-	1)

1) 水平吊り荷重
* Max. (マックス バリュ) 荷重値はブームが規定された方向にあるときのみ有効です。



42.2t		7.71 m x 7.00 m		360°			ISO					
12.5 m							33.0 m					
m	t	11.4 m			21.0 m			m	t	t	t	
		0°	20°	40°	0°	20°	40°					0°
3	16.6	-	-	-	10.0	-	-	6	16.6	-	-	-
4	16.6	-	-	-	9.9	-	-	7	16.6	-	-	7.7
5	16.6	-	-	-	9.7	-	-	8	16.6	-	-	7.6
6	16.6	15.8	-	-	9.5	-	-	9	16.6	-	-	7.6
7	16.6	14.8	-	-	9.3	-	-	10	16.6	-	-	7.5
8	16.6	13.8	-	-	9.1	-	-	12	16.6	13.1	-	7.3
9	16.6	13.0	10.5	-	8.8	-	-	14	16.3	12.4	9.7	7.1
10	15.9	12.3	10.1	-	8.5	-	-	16	15.0	11.7	9.4	7.0
12	13.7	11.1	9.4	-	7.7	6.2	-	18	13.7	11.0	9.1	6.8
14	12.1	10.1	8.9	-	7.0	5.7	-	20	12.6	10.4	8.9	6.6
16	10.7	9.3	8.5	-	6.3	5.3	4.5	22	11.7	9.8	8.7	6.4
18	9.6	8.8	8.4	-	5.7	4.9	4.3	24	10.9	9.3	8.4	6.3
20	8.8	8.5	-	-	5.2	4.6	4.1	26	10.2	8.9	8.2	6.0
22	-	-	-	-	4.8	4.3	3.9	28	9.3	8.5	8.0	5.7
24	-	-	-	-	4.5	4.1	3.8	30	8.3	8.2	7.8	5.4
26	-	-	-	-	4.2	3.9	3.7	32	7.4	7.7	7.7	5.1
28	-	-	-	-	4.0	3.8	3.7	34	6.8	6.9	7.0	4.9
30	-	-	-	-	3.8	3.7	-	36	6.1	6.4	6.2	4.6
								38	5.5	5.7	-	4.5
								40	5.1	5.1	-	4.3
								42	-	-	-	4.1
								44	-	-	-	4.0
								46	-	-	-	3.8
								48	-	-	-	3.5
								50	-	-	-	3.2

53.5m							
m	t	11.4 m			21.0m		
		0°	20°	40°	0°	20°	40°
12	7.2	-	-	-	-	-	-
14	7.2	-	-	-	4.0	-	-
16	7.2	-	-	-	4.0	-	-
18	7.2	7.2	-	-	4.0	-	-
20	7.2	7.2	-	-	4.0	-	-
22	7.2	7.2	7.4	-	4.0	-	-
24	7.2	7.2	7.0	-	4.0	4.0	-
26	7.1	6.9	6.7	-	4.0	4.0	-
28	6.8	6.6	6.4	-	4.0	4.0	-
30	6.4	6.2	6.1	-	4.0	4.0	3.8
32	6.1	5.9	5.8	-	4.0	4.0	3.7
34	5.7	5.6	5.5	-	4.0	4.0	3.7
36	5.3	5.2	5.2	-	3.9	3.9	3.6
38	4.7	5.0	4.9	-	3.8	3.8	3.6
40	4.3	4.5	4.7	-	3.7	3.6	3.5
42	3.9	4.0	4.2	-	3.6	3.5	3.4
44	3.4	3.7	3.8	-	3.2	3.3	3.2
46	3.0	3.3	3.5	-	2.9	3.2	3.1
48	2.6	2.9	3.0	-	2.6	2.9	3.0
50	2.3	2.5	2.6	-	2.3	2.6	2.9
54	1.7	1.8	1.9	-	1.7	2.1	2.3
58	1.2	1.3	-	-	1.2	1.5	1.7
62	-	-	-	-	-	1.0	1.1

59.8m							
m	t	11.4 m			21.0 m		
		0°	20°	40°	0°	20°	40°
14	5.2	-	-	-	-	-	-
16	5.2	-	-	-	3.0	-	-
18	5.2	-	-	-	3.0	-	-
20	5.2	5.2	-	-	3.0	-	-
22	5.2	5.2	-	-	3.0	-	-
24	5.2	5.2	5.9	-	3.0	-	-
26	5.2	5.2	5.9	-	3.0	3.0	-
28	5.2	5.2	5.9	-	3.0	3.0	-
30	5.2	5.2	5.6	-	3.0	3.0	-
32	5.2	5.2	5.4	-	3.0	3.0	-
34	5.1	5.1	5.1	-	3.0	3.0	3.5
36	4.9	4.9	4.9	-	3.0	3.0	3.5
38	4.5	4.6	4.6	-	3.0	3.0	3.4
40	3.9	4.4	4.4	-	3.0	3.0	3.3
42	3.4	3.8	4.1	-	3.0	3.0	3.1
44	3.0	3.3	3.6	-	2.9	3.0	3.0
46	2.6	2.9	3.1	-	2.5	2.9	2.9
48	2.2	2.5	2.7	-	2.2	2.8	2.7
50	1.8	2.1	2.3	-	1.8	2.4	2.6
54	1.2	1.5	1.6	-	1.2	1.7	2.1
58	-	-	-	-	-	1.1	1.4

HAVHY

油圧オフセット式補助ジブ

AC150/5J

HAVHY

油圧オフセット式補助ジブ

AC150/5J

31.6 t		7.71 m x 7.00 m						360°			ISO				
12.5 m		11.4 m			21.0 m			33.0 m		11.4 m			21.0 m		
m	0°	20°	40°	0°	20°	40°	m	0°	20°	40°	0°	20°	40°		
3	16.6	-	-	10.0	-	-	6	16.6	-	-	-	-	-		
4	16.6	-	-	9.9	-	-	7	16.6	-	-	7.7	-	-		
5	16.6	-	-	9.7	-	-	8	16.6	-	-	7.6	-	-		
6	16.6	15.8	-	9.5	-	-	9	16.6	-	-	7.6	-	-		
7	16.6	14.8	-	9.3	-	-	10	16.6	-	-	7.5	-	-		
8	16.6	13.8	-	9.1	-	-	12	16.6	13.1	-	7.3	-	-		
9	16.6	13.0	10.5	8.8	-	-	14	16.3	12.4	9.7	7.1	-	-		
10	15.9	12.3	10.1	8.5	-	-	16	15.0	11.7	9.4	7.0	5.9	-		
12	13.7	11.1	9.4	7.7	6.2	-	18	13.7	11.0	9.1	6.8	5.6	-		
14	12.1	10.1	8.9	7.0	5.7	-	20	12.6	10.4	8.9	6.6	5.3	-		
16	10.7	9.3	8.5	6.3	5.3	4.5	22	11.2	9.8	8.7	6.4	5.1	4.2		
18	9.6	8.8	8.4	5.7	4.9	4.3	24	9.7	9.3	8.4	6.3	4.9	4.1		
20	8.8	8.5	-	5.2	4.6	4.1	26	8.5	8.8	8.2	6.0	4.7	4.0		
22	-	-	-	4.8	4.3	3.9	28	7.4	7.8	7.9	5.7	4.5	3.9		
24	-	-	-	4.5	4.1	3.8	30	6.5	6.9	7.1	5.4	4.3	3.8		
26	-	-	-	4.2	3.9	3.7	32	5.7	6.3	6.4	5.1	4.2	3.7		
28	-	-	-	4.0	3.8	3.7	34	5.0	5.7	5.6	4.9	4.1	3.7		
30	-	-	-	3.8	3.7	-	36	4.4	5.1	4.4	4.6	4.0	3.6		
							38	3.8	4.5	-	4.3	3.9	3.6		
							40	3.4	4.0	-	3.8	3.8	3.6		
							42	-	-	-	3.6	3.7	3.6		
							44	-	-	-	3.3	3.3	3.5		
							46	-	-	-	2.9	3.2	-		
							48	-	-	-	2.6	2.8	-		
							50	-	-	-	2.4	1.8	-		

26.2 t		7.71 m x 7.00 m						360°			ISO				
12.5 m		11.4 m			21.0 m			33.0 m		11.4 m			21.0 m		
m	0°	20°	40°	0°	20°	40°	m	0°	20°	40°	0°	20°	40°		
3	16.6	-	-	10.0	-	-	6	16.6	-	-	-	-	-		
4	16.6	-	-	9.9	-	-	7	16.6	-	-	7.7	-	-		
5	16.6	-	-	9.7	-	-	8	16.6	-	-	7.6	-	-		
6	16.6	15.8	-	9.5	-	-	9	16.6	-	-	7.6	-	-		
7	16.6	14.8	-	9.3	-	-	10	16.6	-	-	7.5	-	-		
8	16.6	13.8	-	9.1	-	-	12	16.6	13.1	-	7.3	-	-		
9	16.6	13.0	10.5	8.8	-	-	14	16.3	12.4	9.7	7.1	-	-		
10	15.9	12.3	10.1	8.5	-	-	16	15.0	11.7	9.4	7.0	5.9	-		
12	13.7	11.1	9.4	7.7	6.2	-	18	13.5	11.0	9.1	6.8	5.6	-		
14	12.1	10.1	8.9	7.0	5.7	-	20	11.4	10.4	8.9	6.6	5.3	-		
16	10.7	9.3	8.5	6.3	5.3	4.5	22	9.7	9.8	8.7	6.4	5.1	4.2		
18	9.6	8.8	8.4	5.7	4.9	4.3	24	8.5	8.9	8.4	6.3	4.9	4.1		
20	8.8	8.5	-	5.2	4.6	4.1	26	7.6	7.7	8.1	6.0	4.7	4.0		
22	-	-	-	4.8	4.3	3.9	28	6.7	6.7	7.1	5.7	4.5	3.9		
24	-	-	-	4.5	4.1	3.8	30	5.9	6.2	6.2	5.4	4.3	3.8		
26	-	-	-	4.2	3.9	3.7	32	5.2	5.5	5.7	5.1	4.2	3.7		
28	-	-	-	4.0	3.8	3.7	34	4.7	4.9	5.0	4.5	4.1	3.7		
30	-	-	-	3.8	3.7	-	36	4.4	4.4	3.5	4.2	4.0	3.6		
							38	3.9	4.0	-	3.7	3.9	3.6		
							40	3.5	3.6	-	3.3	3.5	3.6		
							42	-	-	-	2.9	3.2	3.4		
							44	-	-	-	2.7	2.9	3.0		
							46	-	-	-	2.5	2.5	-		
							48	-	-	-	2.2	2.2	-		
							50	-	-	-	2.0	1.1	-		

53.5 m		11.4 m			21.0 m		
m	0°	20°	40°	0°	20°	40°	
12	7.2	-	-	-	-	-	
14	7.2	-	-	4.0	-	-	
16	7.2	-	-	4.0	-	-	
18	7.2	7.2	-	4.0	-	-	
20	7.2	7.2	-	4.0	-	-	
22	7.2	7.2	7.4	4.0	-	-	
24	7.2	7.2	7.0	4.0	4.0	-	
26	7.1	6.9	6.7	4.0	4.0	-	
28	6.6	6.6	6.4	4.0	4.0	-	
30	5.9	6.2	6.1	4.0	4.0	3.8	
32	5.2	5.4	5.8	4.0	4.0	3.7	
34	4.5	5.0	5.1	3.9	4.0	3.7	
36	3.9	4.3	4.6	3.6	3.9	3.6	
38	3.3	3.7	4.0	3.1	3.8	3.6	
40	2.8	3.2	3.5	2.7	3.3	3.5	
42	2.4	2.7	3.0	2.3	3.0	3.4	
44	2.0	2.3	2.5	2.0	2.6	2.9	
46	1.7	1.9	2.1	1.6	2.2	2.7	
48	1.3	1.6	1.7	1.3	1.9	2.3	
50	1.0	1.3	1.4	1.1	1.5	1.9	
54						1.2	

59.8 m		11.4 m			21.0 m		
m	0°	20°	40°	0°	20°	40°	
14	5.2	-	-	-	-	-	
16	5.2	-	-	3.0	-	-	
18	5.2	-	-	3.0	-	-	
20	5.2	5.2	-	3.0	-	-	
22	5.2	5.2	-	3.0	-	-	
24	5.2	5.2	5.9	3.0	-	-	
26	5.2	5.2	5.9	3.0	3.0	-	
28	5.2	5.2	5.9	3.0	3.0	-	
30	5.2	5.2	5.6	3.0	3.0	-	
32	4.5	5.1	5.4	3.0	3.0	-	
34	3.9	4.4	4.9	3.0	3.0	3.5	
36	3.3	3.8	4.3	2.9	3.0	3.5	
38	2.8	3.3	3.7	2.4	3.0	3.4	
40	2.4	2.8	3.1	2.0	2.9	3.3	
42	1.9	2.3	2.6	1.6	2.4	3.1	
44	1.6	1.9	2.2	1.3	2.0	2.7	
46	1.2	1.5	1.8	1.0	1.7	2.3	
48	-	1.2	1.4	-	1.4	1.9	
50	-	-	1.0	-	1.1	1.6	

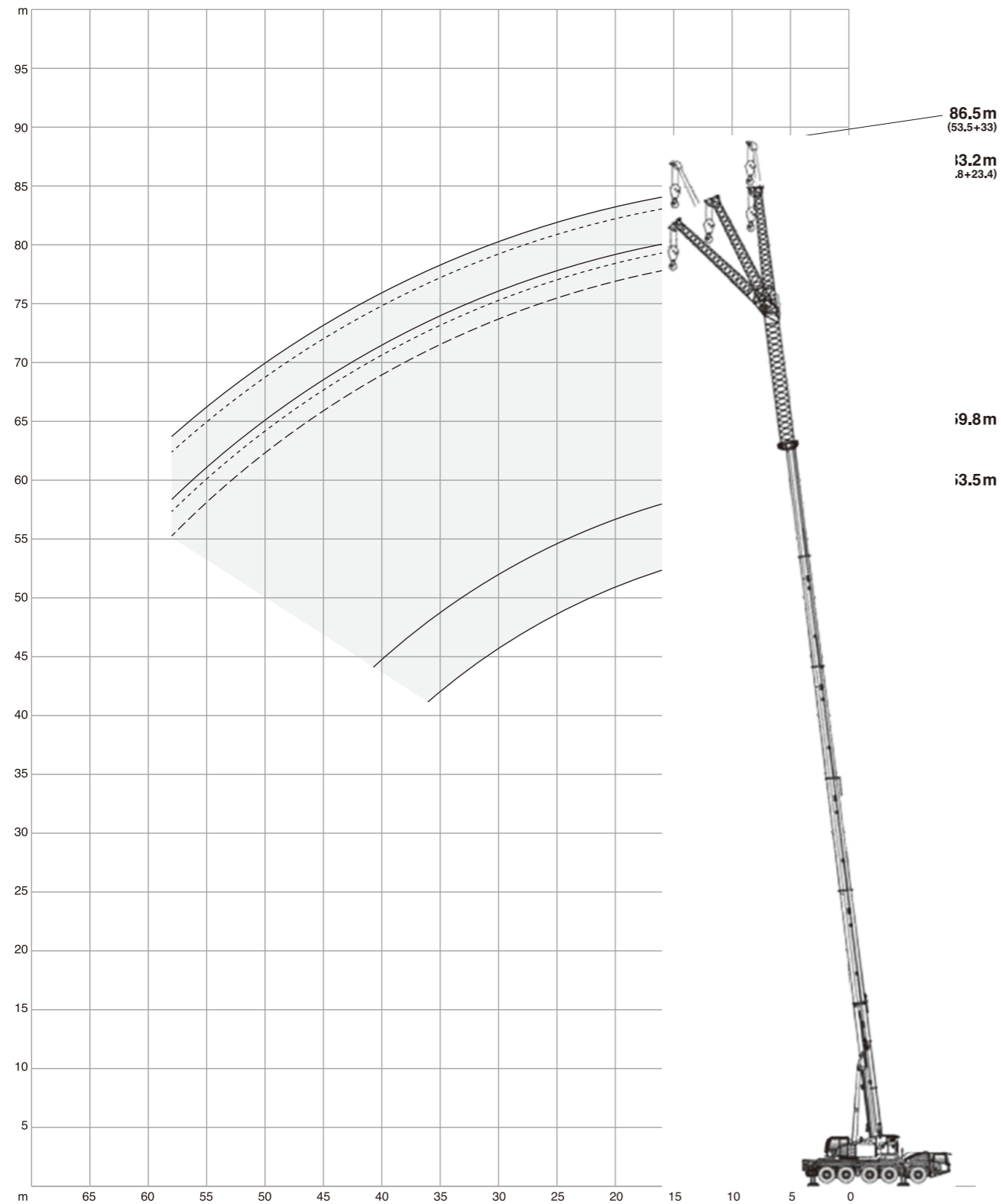
53.5 m		11.4 m			21.0 m		
m	0°	20°	40°	0°	20°	40°	
12	7.2	-	-	-	-	-	
14	7.2	-	-	4.0	-	-	
16	7.2	-	-	4.0	-	-	
18	7.2	7.2	-	4.0	-	-	
20	7.2	7.2	-	4.0	-	-	
22	7.2	7.2	7.4	4.0	-	-	
24	7.2	7.2	7.0	4.0	4.0	-	
26	6.4	6.9	6.7	4.0	4.0	-	
28	5.4	6.0	6.4	4.0	4.0	-	
30	4.7	5.3	5.6	4.0	4.0	3.8	
32	4.0	4.6	5.1	3.6	4.0	3.7	
34	3.4	3.9	4.3	3.0	3.8	3.7	
36	2.9	3.4	3.7	2.5	3.4	3.6	
38	2.4	2.8	3.1	2.1	2.9	3.6	
40	2.0	2.4	2.6	1.7	2.5	3.2	
42	1.6	1.9	2.2	1.4	2.1	2.8	
44	1.2	1.6	1.8	1.1	1.8	2.4	
46	-	1.2	1.4	-	1.4	2.0	
48	-	-	1.0	-	1.2	1.6	
50	-	-	-	-	-	1.2	

59.8 m		11.4 m			21.0 m		
m	0°	20°	40°	0°	20°	40°	
14	5.2	-	-	-	-	-	
16	5.2	-	-	3.0	-	-	
18	5.2	-	-	3.0	-	-	
20	5.2	5.2	-	3.0	-	-	
22	5.2	5.2	-	3.0	-	-	
24	5.2	5.2	5.9	3.0	-	-	
26	5.2	5.2	5.9	3.0	3.0	-	
28	4.7	5.2	5.9	3.0	3.0	-	
30	3.9	4.6	5.3	3.0	3.0	-	
32	3.3	3.9	4.5	2.8	3.0	-	
34	2.7	3.3	3.8	2.3	3.0	3.5	
36	2.2	2.8	3.2	1.9	2.8	3.5	
38	1.8	2.3	2.7	1.4	2.4	3.2	
40	1.4	1.9	2.3	1.1	1.9	2.7	
42	1.1	1.5	1.8	-	1.5	2.3	
44	-	1.2	1.4	-	1.2	1.9	
46	-	-	1.0	-	-	1.5	
48	-	-	-	-	-	1.2	

HAVHY-VA

油圧オフセット式追加補助ジブ 作業範囲図

AC150/5J



HAVHY-VA

油圧オフセット式追加補助ジブ

AC150/5J

42.2 t		7.71 m x 7.00 m						360°						ISO															
12.5 m		23.4 m						33.0 m						33.0 m		23.4 m				33.0 m									
		0°		20°		40°		0°		20°		40°				0°		20°		40°				0°		20°		40°	
m	t	t	t	t	t	t	t	t	t	t	t	t	t	m	t	t	t	t	t	t	t	m	t	t	t	t	t	t	
4	16.6	-	-	-	-	-	-	-	-	-	-	-	-	9	10.2	-	-	-	-	-	-	-	-	-	-	-	-	-	
5	16.6	-	-	-	-	-	-	-	-	-	-	-	-	10	10.1	-	-	-	-	-	-	5.5	-	-	-	-	-	-	
6	15.7	-	-	-	-	-	7.7	-	-	-	-	-	-	12	9.9	-	-	-	-	-	-	5.5	-	-	-	-	-	-	
7	14.7	-	-	-	-	-	7.6	-	-	-	-	-	-	14	9.7	8.7	-	-	-	-	-	5.5	-	-	-	-	-	-	
8	13.5	-	-	-	-	-	7.5	-	-	-	-	-	-	16	9.2	8.1	-	-	-	-	-	5.4	-	-	-	-	-	-	
9	12.3	10.6	-	-	-	-	7.4	-	-	-	-	-	-	18	8.7	7.5	6.7	-	-	-	-	5.3	-	-	-	-	-	-	
10	11.4	9.9	-	-	-	-	7.3	-	-	-	-	-	-	20	8.1	7.0	6.4	-	-	-	-	5.2	4.8	-	-	-	-	-	
12	9.8	8.6	7.9	-	-	-	7.0	-	-	-	-	-	-	22	7.6	6.6	6.0	-	-	-	-	5.0	4.5	-	-	-	-	-	
14	8.4	7.7	7.1	-	-	-	6.5	6.1	-	-	-	-	-	24	7.1	6.2	5.7	-	-	-	-	4.8	4.3	3.8	-	-	-	-	
16	7.4	6.8	6.4	-	-	-	5.9	5.4	-	-	-	-	-	26	6.6	5.8	5.4	-	-	-	-	4.6	4.0	3.6	-	-	-	-	
18	6.6	6.2	5.9	-	-	-	5.3	4.9	-	-	-	-	-	28	6.1	5.5	5.2	-	-	-	-	4.3	3.8	3.4	-	-	-	-	
20	5.9	5.6	5.4	-	-	-	4.8	4.5	4.2	-	-	-	-	30	5.8	5.2	4.9	-	-	-	-	4.1	3.6	3.2	-	-	-	-	
22	5.4	5.1	5.0	-	-	-	4.4	4.1	3.8	-	-	-	-	32	5.4	5.0	4.7	-	-	-	-	3.9	3.4	3.1	-	-	-	-	
24	4.9	4.7	4.6	-	-	-	4.0	3.7	3.5	-	-	-	-	34	5.1	4.7	4.5	-	-	-	-	3.7	3.2	2.9	-	-	-	-	
26	4.5	4.4	4.3	-	-	-	3.6	3.4	3.3	-	-	-	-	36	4.9	4.5	4.3	-	-	-	-	3.5	3.0	2.8	-	-	-	-	
28	4.1	4.0	4.0	-	-	-	3.3	3.1	3.0	-	-	-	-	38	4.6	4.3	4.2	-	-	-	-	3.3	2.9	2.7	-	-	-	-	
30	3.9	3.8	-	-	-	-	3.0	2.9	2.8	-	-	-	-	40	4.4	4.1	4.0	-	-	-	-	3.1	2.8	2.6	-	-	-	-	
32	3.6	3.6	-	-	-	-	2.8	2.7	2.6	-	-	-	-	42	4.1	4.0	3.9	-	-	-	-	2.9	2.6	2.5	-	-	-	-	
34	-	-	-	-	-	-	2.6	2.5	2.5	-	-	-	-	44	3.9	3.8	3.8	-	-	-	-	2.7	2.5	2.4	-	-	-	-	
36	-	-	-	-	-	-	2.4	2.3	2.3	-	-	-	-	46	3.6	3.6	3.7	-	-	-	-	2.6	2.4	2.3	-	-	-	-	
38	-	-	-	-	-	-	2.2	2.2	-	-	-	-	-	48	3.2	3.4	-	-	-	-	-	2.5	2.3	2.2	-	-	-	-	
40	-	-	-	-	-	-	2.1	2.1	-	-	-	-	-	50	2.9	3.0	-	-	-	-	-	2.3	2.2	2.2	-	-	-	-	
42	-	-	-	-	-	-	2.0	-	-	-	-	-	-	54	-	-	-	-	-	-	-	2.1	2.0	2.1	-	-	-	-	
														58	-	-	-	-	-	-	-	1.8	2.0	-	-	-	-	-	
														62	-	-	-	-	-	-	-	1.5	-	-	-	-	-	-	

53.5 m		23.4						33.0 m					
		0°		20°		40°		0°		20°		40°	
m	t	t	t	t	t	t	t	t	t	t	t	t	
16	3.9	-	-	-	-	-	-	-	-	-	-	-	
18	3.9	-	-	-	-	2.2	-	-	-	-	-	-	
20	3.9	-	-	-	-	2.2	-	-	-	-	-	-	
22	3.9	3.9	-	-	-	2.2	-	-	-	-	-	-	
24	3.9	3.9	3.4	-	-	2.2	-	-	-	-	-	-	
26	3.9	3.9	3.4	-	-	2.2	-	-	-	-	-	-	
28	3.9	3.9	3.3	-	-	2.2	2.2	-	-	-	-	-	
30	3.9	3.9	3.2	-	-	2.2	2.2	-	-	-	-	-	
32	3.9	3.9	3.2	-	-	2.2	2.2	1.5	-	-	-	-	
34	3.9	3.8	3.1	-	-	2.2	2.2	1.5	-	-	-	-	
36	3.7	3.6	3.1	-	-	2.2	2.2	1.5	-	-	-	-	
38	3.5	3.5	3.0	-	-	2.2	2.2	1.4	-	-	-	-	
40	3.3	3.3	3.0	-	-	2.2	2.2	1.4	-	-	-	-	
42	3.2	3.1	2.9	-	-	2.2	2.2	1.4	-	-	-	-	
44	3.0	3.0	2.9	-	-	2.2	2.1	1.3	-	-	-	-	
46	2.6	2.8	2.8	-	-	2.1	2.0	1.3	-	-	-	-	
48	2.3	2.5	2.7	-	-	1.9	1.9	1.3	-	-	-	-	
50	2.1	2.2	2.4	-	-	1.7	1.8	1.3	-	-	-	-	
54	1.5	1.7	1.9	-	-	1.1	1.6	1.2	-	-	-	-	
58	-	1.2	1.3	-	-	-	1.1	1.2	-	-	-	-	

59.8 m		23.4					
		0°		20°		40°	
m	t	t	t	t	t	t	
18	2.7	-	-	-	-	-	
20	2.7	-	-	-	-	-	
22	2.7	-	-	-	-	-	
24	2.7	2.7	-	-	-	-	
26	2.7	2.7	2.6	-	-	-	
28	2.7	2.7	2.5	-	-	-	
30	2.7	2.7	2.5	-	-	-	
32	2.7	2.7	2.5	-	-	-	
34	2.7	2.7	2.5	-	-	-	
36	2.7	2.7	2.4	-	-	-	
38	2.7	2.7	2.4	-	-	-	
40	2.7	2.7	2.4	-	-	-	
42	2.7	2.7	2.3	-	-	-	
44	2.6	2.7	2.3	-	-	-	
46	2.3	2.6	2.3	-	-	-	
48	1.9	2.3	2.3	-	-	-	
50	1.6	2.0	2.2	-	-	-	
54	1.1	1.3	1.5	-	-	-	

* HAVHY-VAアウトリガー中間張出し性能に関しましては、お問い合わせください。

HAVHY-VA

油圧オフセット式追加補助ジブ

AC150/5J

HAVHY-VA

油圧オフセット式追加補助ジブ

AC150/5J

31.6 t 7.71 m x 7.00 m 360° ISO										
12.5 m					33.0 m					
23.4 m					33.0 m					
m	0°	20°	40°	0°	20°	40°	m	0°	20°	40°
4	16.6	-	-	-	-	-	9	10.2	-	-
5	16.6	-	-	-	-	-	10	10.1	-	5.5
6	15.7	-	-	7.7	-	-	12	9.9	-	5.5
7	14.7	-	-	7.6	-	-	14	9.7	8.7	-
8	13.5	-	-	7.5	-	-	16	9.2	8.1	-
9	12.3	10.6	-	7.4	-	-	18	8.7	7.5	6.7
10	11.4	9.9	-	7.3	-	-	20	8.1	7.0	6.4
12	9.8	8.6	7.9	7.0	-	-	22	7.6	6.6	6.0
14	8.4	7.7	7.1	6.5	6.1	-	24	7.1	6.2	5.7
16	7.4	6.8	6.4	5.9	5.4	-	26	6.6	5.8	5.4
18	6.6	6.2	5.9	5.3	4.9	-	28	6.1	5.5	5.2
20	5.9	5.6	5.4	4.8	4.5	4.2	30	5.8	5.2	4.9
22	5.4	5.1	5.0	4.4	4.1	3.8	32	5.4	5.0	4.7
24	4.9	4.7	4.6	4.0	3.7	3.5	34	5.1	4.7	4.5
26	4.5	4.4	4.3	3.6	3.4	3.3	36	4.5	4.5	4.3
28	4.1	4.0	4.0	3.3	3.1	3.0	38	4.1	4.3	4.2
30	3.9	3.8	-	3.0	2.9	2.8	40	3.6	3.8	3.9
32	3.6	3.6	-	2.8	2.7	2.6	42	3.2	3.4	3.6
34	-	-	-	2.6	2.5	2.5	44	2.9	3.0	3.1
36	-	-	-	2.4	2.3	2.3	46	2.7	2.7	2.7
38	-	-	-	2.2	2.2	-	48	2.4	2.5	-
40	-	-	-	2.1	2.1	-	50	2.1	2.2	-
42	-	-	-	2.0	-	-	54	-	-	1.6
							58	-	-	1.2

26.2 t 7.71 m x 7.00 m 360° ISO										
12.5 m					33.0 m					
23.4 m					33.0 m					
m	0°	20°	40°	0°	20°	40°	m	0°	20°	40°
4	16.6	-	-	-	-	-	9	10.2	-	-
5	16.6	-	-	-	-	-	10	10.1	-	5.5
6	15.7	-	-	7.7	-	-	12	9.9	-	5.5
7	14.7	-	-	7.6	-	-	14	9.7	8.7	-
8	13.5	-	-	7.5	-	-	16	9.2	8.1	-
9	12.3	10.6	-	7.4	-	-	18	8.7	7.5	6.7
10	11.4	9.9	-	7.3	6.1	-	20	8.1	7.0	6.4
12	9.8	8.6	7.9	7.0	5.4	-	22	7.6	6.6	6.0
14	8.4	7.7	7.1	6.5	4.9	-	24	7.1	6.2	5.7
16	7.4	6.8	6.4	5.9	4.5	4.2	26	6.6	5.8	5.4
18	6.6	6.2	5.9	5.3	4.1	3.8	28	6.1	5.5	5.2
20	5.9	5.6	5.4	4.8	3.7	3.5	30	5.6	5.2	4.9
22	5.4	5.1	5.0	4.4	3.4	3.3	32	5.0	5.0	4.7
24	4.9	4.7	4.6	4.0	3.1	3.0	34	4.3	4.6	4.5
26	4.5	4.4	4.3	3.6	2.9	2.8	36	3.7	4.1	4.3
28	4.1	4.0	4.0	3.3	2.7	2.6	38	3.4	3.6	3.8
30	3.9	3.8	-	3.0	2.5	2.5	40	3.1	3.2	3.2
32	3.6	3.6	-	2.8	2.3	2.3	42	2.7	2.9	3.0
34	-	-	-	2.6	2.2	-	44	2.3	2.5	2.6
36	-	-	-	2.4	2.1	-	46	2.2	2.2	2.3
38	-	-	-	2.2	-	-	48	2.0	2.0	-
40	-	-	-	2.1	-	-	50	1.7	1.8	-
42	-	-	-	2.0	-	-	54	-	-	1.5
										1.3

53.5 m						
23.4 m			33.0 m			
m	0°	20°	40°	0°	20°	40°
16	3.9	-	-	-	-	-
18	3.9	-	-	2.2	-	-
20	3.9	-	-	2.2	-	-
22	3.9	3.9	-	2.2	-	-
24	3.9	3.9	3.4	2.2	-	-
26	3.9	3.9	3.4	2.2	-	-
28	3.9	3.9	3.3	2.2	2.2	-
30	3.9	3.9	3.2	2.2	2.2	-
32	3.9	3.9	3.2	2.2	2.2	1.5
34	3.7	3.8	3.1	2.2	2.2	1.5
36	3.4	3.6	3.1	2.2	2.2	1.5
38	2.9	3.2	3.0	2.2	2.2	1.4
40	2.4	2.9	3.0	1.8	2.2	1.4
42	2.0	2.5	2.7	1.4	2.2	1.4
44	1.7	2.1	2.4	1.1	1.9	1.3
46	1.4	1.8	2.1	-	1.5	1.3
48	1.1	1.4	1.7	-	1.2	1.3
50	-	1.2	1.4	-	-	1.3

59.8 m			
23.4 m			
m	0°	20°	40°
18	2.7	-	-
20	2.7	-	-
22	2.7	2.7	-
24	2.7	2.7	-
26	2.7	2.7	2.6
28	2.7	2.7	2.5
30	2.7	2.7	2.5
32	2.7	2.7	2.5
34	2.7	2.7	2.5
36	2.7	2.7	2.4
38	2.2	2.7	2.4
40	1.8	2.3	2.4
42	1.4	1.9	2.3
44	1.1	1.5	1.9
46	-	1.2	1.5
48	-	-	1.2

53.5 m						
23.4 m			33.0 m			
m	0°	20°	40°	0°	20°	40°
16	3.9	-	-	-	-	-
18	3.9	-	-	2.2	-	-
20	3.9	-	-	2.2	-	-
22	3.9	3.9	-	2.2	-	-
24	3.9	3.9	3.4	2.2	-	-
26	3.9	3.9	3.4	2.2	-	-
28	3.9	3.9	3.3	2.2	2.2	-
30	3.8	3.9	3.2	2.2	2.2	-
32	3.3	3.8	3.2	2.2	2.2	1.5
34	2.8	3.4	3.1	2.1	2.2	1.5
36	2.3	2.8	3.1	1.6	2.2	1.5
38	1.9	2.4	2.8	1.2	2.2	1.4
40	1.5	2.0	2.4	-	1.8	1.4
42	1.2	1.6	1.9	-	1.4	1.4
44	-	1.3	1.6	-	1.0	1.3
46	-	-	1.3	-	-	1.3
48	-	-	-	-	-	1.1

59.8 m			
23.4 m			
m	0°	20°	40°
18	2.7	-	-
20	2.7	-	-
22	2.7	2.7	-
24	2.7	2.7	-
26	2.7	2.7	2.6
28	2.7	2.7	2.5
30	2.7	2.7	2.5
32	2.6	2.7	2.5
34	2.1	2.7	2.5
36	1.6	2.2	2.4
38	1.2	1.8	2.2
40	-	1.4	1.8
42	-	-	1.4
44	-	-	1.0

TECHNICAL DESCRIPTION

技術的な説明

AC150/5J

基本装備

キャリア	
エンジン 368-4	スカニアDC13 ディゼルエンジン 368kW/2100 ¹ /min (500 HP)トルク2373Nm/1300 ¹ /min
Euromot 4/Tier4F	排ガス規制Euromot 4/Tier 4Fに適合 全ステンレス製排気装置
燃料タンク	燃料タンク480Lディゼル (RME/バイオディゼル不可) 60LAdBlueタンク
トランスミッション	ZF AS-Tronic 油圧リターダブレーキ内蔵自動変速機; 前進12速と後進2速
	縦と横のデフロック機構付2段トランスファーギヤ装備
車軸 10x6x10	10x6x10 5車軸 2.4.5軸は駆動と選択式横方向デフロック機構装備
	4軸は選択式縦方向デフロック機構装備 全車軸操舵
サスペンション	軸重補正機能付き油圧サスペンション 油圧ロック可能
ステアリング	後軸独立操舵機構付き2系統ステアリング 1.2.3軸は機械的に接続 4.5軸は電気・油圧的に接続
ブレーキ	6種類の操舵モード付全軸操舵
	2系統エア作動サービブレーキ 全輪に作動 ディスクブレーキ トランスミッション内臓の摩耗のない持続作動ブレーキ 追加排気ブレーキ スプリング作動駐車ブレーキ ABS装備
ホイール	385/95R25 (14.00R25) 鋼製リム 9.5-25/1.7" テクキングETCRANE 170F又は類似品
キャリア運転室	S-スペースタイプ2.5m 調整可能な運転席、アームレスト及びエアサスペンション 助手席
	ハンドルの高さ及び角度調整可能 パワーウインド 色つきガラス 遠隔操作付き電子ロック
	ヒータ付きパワーミラー
キャリアヒータ	エンジン冷却液を使用する温風暖房出力12kW
走行照明灯	ロー及びハイビーム付 昼間走行灯
電子イモビライザ装置	盗難防止装置 電子キー3個を含む
タイヤ空気充填アダプタ	オペレータ自身でタイヤ用の空気圧充填が可能なアダプタ
ジャンプスタート装置	ジャンプスタート装置 外部供給電源を使用してジャンプスタート可能
安全マーカ	両面と後方面に連続反射ストリップを貼付け
クレーン	
伸縮ブーム HA60	12.5m - 59.8m 単筒伸縮シリンダシステム 自動伸縮システム 全ての付属品及びエクステンションジブ用の装備品 ブームヘッドに最大荷重64.3t用4シーブ内蔵
ブーム起伏	自動降下ブレーキバルブを備えた1本起伏用シリンダ
旋回装置	スプリング作動多板式ディスクブレーキ付旋回装置 異なる操作モードを選択可能
H1	スプリング作動多板式ディスクブレーキ付ホイスト装置 リゾルバ(ホイスト回転感知装置)
	ロープねじれ防止装置は含まれていません
カウンタウエイト31.6t	カウンタウエイト31.6t 8個(a-f)
アウトリガ	Hタイプ4点支持 垂直と水平動作は油圧作動 アウトリガ張出幅2.54m、2.75m、4.70m、7.00mの4ヶ所
アウトリガパッド	ポリアミド製4個の円形パッドA=0.38m ² 垂直シリンダに輸送格納位置付き
アウトリガ荷重表示	各アウトリガ水平ビームの長さを監視 異常時にクレーン運転室内に警告
制御装置	4つの同時操作が可能 2本の2方向ジョイスティックレバーによる電気パイロット制御
	異なる油圧回路の制御モードを選択可能
オペレータ支援	EN13000に適合の過負荷防止装置を内蔵したIC-1 カラー表示 作業状態の表示 荷重表
	エラー表示 LMI荷重の信号灯の表示; クレーンデータ記録装置
クレーン運転室	S-スペースタイプ875 16°無段階チルト 後部スライド式ウインド シート暖房
	前方開閉式フロントウインド 側面引き出し式及び前面折曲式ステップ 手すり 色つき安全ガラス
	引出式サンバイザ ラジオ取付け用ブラケット
温水ヒータ	エンジン冷却液を使用する暖房出力5kW
風速計	脱着式すべての補助ジブで使用

TECHNICAL DESCRIPTION

技術的な説明

追加装備品

キャリア	
エアコン	キャリア運転室用エアコンディショナ、冷却出力7kW
クレーン	
S1ヘビーリフトアタッチメントステージ1	追加2枚シーブ 脱着式 ブーム先端合計6枚シーブ 最大吊り上げ荷重91.8t
ホイスト2(H2)	ホイスト2スプリング作動多板式ディスクブレーキ
	リゾルバ(ホイスト回転感知装置)内蔵
	クイックカップリング及び輸送時格納装置 ロープねじれ防止装置は含まれていません
追加カウンタウエイト	追加カウンタウエイト10.6t 2個 合計42.2t、8個
エアコン	クレーン運転室用エアコンディショナ、冷却出力5kW
制御	
遠隔操作装置	上部旋回体動作の無線遠隔操作
アウトリガ荷重表示	クレーン運転室及びアウトリガ操作盤に表示
作業範囲制限装置	IC-1装置により作業範囲の制限を入力及び表示
IC-1Plus (IC-1プラス)	特にアウトリガ上で高い吊上げ荷重を可能にする高性能クレーン制御装置 アウトリガが異張出し状態でもクレーンの最大能力で安全に使用することが可能 アウトリガを個別に配置可能 +/-30°の旋回範囲と作業半径に対して事前に吊り上げ性能の計算が可能 吊り上げ計画をグラフで提供 運転室内で吊り上げのシミュレーション可能
補助ジブ	
HAVHY 11m	11.4m ラチス振出し式ジブ 油圧式オフセット可能角度20°~40° 先端1シーブ 輸送時格納装置
	12t以内の車軸荷重の維持は不可
HAVHY 21m	21m 二重振出し式ジブ 手動式オフセット20°~40° 先端1シーブ 輸送時の格納装置
	12t以内の車軸荷重の維持は不可 HAVHY11m仕様を含む
HAVHY-VA 33m	33m 長さ変更に対応 12mラチスセクション及び二重振出し式ジブ
	油圧式オフセット20°~40° 先端1シーブ 振出し式ジブ用輸送時の格納装置
	HAVHY21m及びHAVHY-VA23m仕様を含む
フックブロック	
フックブロック 91.8t	160-7-21-D(1500Kg) ラムションフック付きフックブロック 赤白シグナルストライプ
フックブロック 79.6t	125-5-21-D(1125Kg) ラムションフック付きフックブロック 赤白シグナルストライプ
フックブロック 56.5t	80-3-21-D(850Kg) ラムションフック付きフックブロック 赤白シグナルストライプ
フックブロック 24.7t	32-1-21-D(600Kg) ラムションフック付きフックブロック 赤白シグナルストライプ
フック 8.3t	12-0V-E(350Kg) 垂直スイベル付きシングルフック 赤色
注)	
道路/走行姿勢、装置の構成及び部材の重量公差によって掲載されている値と重量データの値と異なる場合があります。	

NOTES TO LIFTING CAPACITY

吊上げ荷重に関する説明

AC150/5J

荷重表は ISO4305 に準拠しております。

フックその他の吊り具重量は荷重の一部です。定格総荷重からそれらの重量を差し引く必要があります。

詳細は取扱説明書に従ってください。

注意)

本誌に公表されたデータは手引きとしてのみ意図されており、吊り上げ性能を保証するものではありません。

クレーン操作にあたっては、本体付属の電子荷重表及び取扱説明書を必ず確認・熟読ください。

使用上の注意

1) 定格総荷重は、水平堅土上に設置したときの値で本機の保証できる荷重を示しており、フックその他吊り具重量を含んだ値です。

2) 定格総荷重はブームのたわみを含んだ実際の作業半径に基づいております。

3) 定格総荷重は風による影響を含んでおりません。

瞬間最大風速が10m/s以上では作業を中止して下さい。

4) 掲載の写真・イラストはカタログ用に撮影・作図したものであり、オプション仕様を含めて実際とは異なる場合があります。

5) 本仕様は予告なく変更する事があります。

6) このカタログに記載されている仕様は日本向けとなっております。

NOTES

備考

AC150/5J